

Wichtiger Hinweis:
Bei den dargestellten Maßnahmen handelt es sich um rein konzeptionelle Planungen zur Erreichung des "guten ökologischen Zustands" gemäß WRRL. Die Umsetzung der Maßnahmen erfolgt vorbehaltlich der Genehmigung und Realisierbarkeit. Konzeptionelle, nicht verortete Maßnahmen zur Landnutzung sind im Textteil erläutert.

● Operative Messstelle WRRL

● Pegel

● Hilfspegel

— Nebengewässer

▭ FFH-Gebiete

▭ Trinkwasserschutzgebiete

◆ 100m-Abschnitt

▲ Einleitung Kläranlage

◆ Wasserkraftanlage

▭ Gemeinde-Grenze

▭ Landkreis-Grenze

▭ Besitz Wasserwirtschaftsamt

Hydromorphologische Maßnahmen nach Maßnahmenkatalog

61

Maßnahmen zur Sicherstellung der ökologisch begründeten Mindestwasserführung im Bereich von Querbauwerken, Staubereichen etc.

62

Maßnahmen zur Verkürzung von Rückstaubereichen an Querbauwerken

68

Maßnahmen zur Herstellung der linearen Durchgängigkeit an Talsperren, Rückhaltebecken, Speichern und Fischteichen im Hauptschluss

69.1

Wehr/Absturz/Durchlassbauwerk rückbauen

69.2

Wehr/Absturz/Durchlassbauwerk ersetzen durch passierbares Bauwerk

69.5

sonstige Maßnahmen zur Verbesserung der Durchgängigkeit

70.1

Flächenerwerb zur eigendynamischen Entwicklung

70.2

Massive Sicherungen (Ufer/Sohle) beseitigen/reduzieren

70.3

Ergänzende Maßnahmen zum Initiieren eigendynamischer Gewässerentwicklung

71

Punktueller Verbesserung durch Strukturelemente innerhalb des vorhandenen Gewässerprofils

72.1

Gewässerprofil naturnah umgestalten

73.1

Ufergehölzsaum herstellen oder entwickeln

73.2

Hochstaudenflur/Röhricht herstellen oder entwickeln

73.3

Ufervegetation erhalten, naturnah pflegen (nicht verortet)

74.6

Aue naturnah erhalten/pflegen

75.1

Altgewässer/Auebäche anbinden

Xx00 69.1

Xx00 75.1

Xx00 72.1, 74.6

Maßnahmen zur Wiederherstellung der Durchgängigkeit an Querbauwerken (in grün: übernommen aus UK für FWK 5_F022 Sächsische Saale)

Maßnahmenbereich zur Strukturverbesserung des Gewässers

Vorhandene Querbauwerke, Durchlässe und Verrohrungen

● Querbauwerke

■ Durchlässe und Verrohrungen

■ Wanderhilfe

Die schwarzen Zahlen innerhalb der Symbole stellen die jeweilige Durchgängigkeit dar:

1

frei durchgängig

3

mangelhaft durchgängig

99

keine Bewertung

2

eingeschränkt durchgängig

4

nicht durchgängig

Prioritätsklassen Querbauwerke

● 3 (niedrigste)

● 2

● 1 (höchste)

Funktionselemente des Strahlwirkungskonzeptes

— Strahlursprung/Trittsstein

— Aufwertungsstrahlweg

— Durchgangsstrahlweg

— Barriere

— nicht erfasst

(intakter Gewässerabschnitt)

(hohes Potenzial, geringer Aufwand)

(stark beeinträchtigt, Länge reduzieren)

(Unterbrechung der Durchgängigkeit)

© Geobasisdaten - Bayerische Vermessungsverwaltung 2017
© OpenStreetMap (https://www.openstreetmap.org/copyright)

Umsetzungskonzept OWK 5_F027

"Schwesnitz, Perlenbach, Höllbach, Stockbach, Lohbach"

Blatt Nr. 2.1:

Maßnahmenkarte 1

Auftraggeber:

Wasserwirtschaftsamt Hof
Jahnstraße 4
95030 Hof

Auftragnehmer:

OPUS GmbH
E-Mail: info@opus-bth.de

Maßstab:

1 : 5.000

0 50 100 200 Meter

Projektleiter:

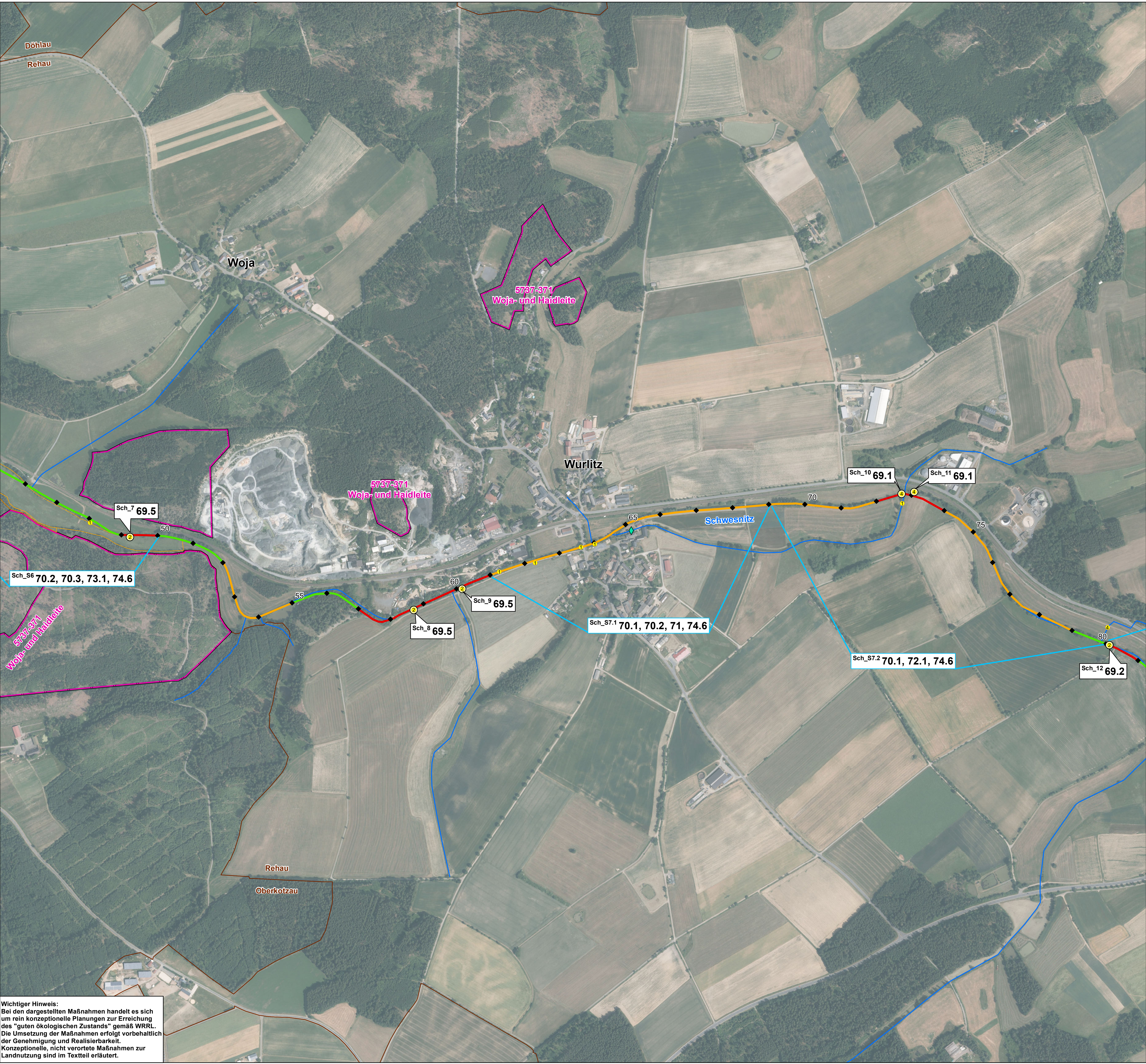
Dipl. Ing. Franz Moder

Bearbeiter:

Renate Klees (M.Sc.), Dominik Strobel (M.Sc.)

Stand:

April 2025



Wichtiger Hinweis:
Bei den dargestellten Maßnahmen handelt es sich um rein konzeptionelle Planungen zur Erreichung des "guten ökologischen Zustands" gemäß WRRL. Die Umsetzung der Maßnahmen erfolgt vorbehaltlich der Genehmigung und Realisierbarkeit. Konzeptionelle, nicht verortete Maßnahmen zur Landnutzung sind im Textteil erläutert.

- Legende**

 - Operative Messstelle WRRL
 - Pegel
 - Hilfspegel
 - Nebengewässer
 - FFH-Gebiete
 - Trinkwasserschutzgebiete
- 100m-Abschnitt
 - Einleitung Kläranlage
 - Wasserkraftanlage
 - Gemeinde-Grenze
 - Landkreis-Grenze
 - Besitz Wasserwirtschaftsamt

Hydromorphologische Maßnahmen nach Maßnahmenkatalog

- 61** Maßnahmen zur Sicherstellung der ökologisch begründeten Mindestwasserführung im Bereich von Querbauwerken, Staubereichen etc.

62 Maßnahmen zur Verkürzung von Rückstaubereichen an Querbauwerken

68 Maßnahmen zur Herstellung der linearen Durchgängigkeit an Talsperren, Rückhaltebecken, Speichern und Fischteichen im Hauptschluss

69.1 Wehr/Absturz/Durchlassbauwerk rückbauen

69.2 Wehr/Absturz/Durchlassbauwerk ersetzen durch passierbares Bauwerk

69.5 sonstige Maßnahmen zur Verbesserung der Durchgängigkeit

70.1 Flächenerwerb zur eigendynamischen Entwicklung

70.2 Massive Sicherungen (Ufer/Sohle) beseitigen/reduzieren

70.3 Ergänzende Maßnahmen zum Initiieren eigendynamischer Gewässerentwicklung

71 Punktuelle Verbesserung durch Strukturelemente innerhalb des vorhandenen Gewässerprofils

72.1 Gewässerprofil naturnah umgestalten

73.1 Ufergehölzsaum herstellen oder entwickeln

73.2 Hochstaudenflur/Röhricht herstellen oder entwickeln

73.3 Ufervegetation erhalten, naturnah pflegen (nicht verortet)

74.6 Aue naturnah erhalten/pflegen

75.1 Altgewässer/Auebäche anbinden
- Maßnahmen zur Wiederherstellung der Durchgängigkeit an Querbauwerken (in grün: übernommen aus UK für FWK 5_F022 Sächsische Saale)**

Maßnahmenbereich zur Strukturverbesserung des Gewässers

Vorhandene Querbauwerke, Durchlässe und Verrohrungen

- Querbauwerke
 - Durchlässe und Verrohrungen
- Wanderhilfe
- Die schwarzen Zahlen innerhalb der Symbole stellen die jeweilige Durchgängigkeit dar:
- 1** frei durchgängig

3 mangelhaft durchgängig

99 keine Bewertung

2 eingeschränkt durchgängig

4 nicht durchgängig

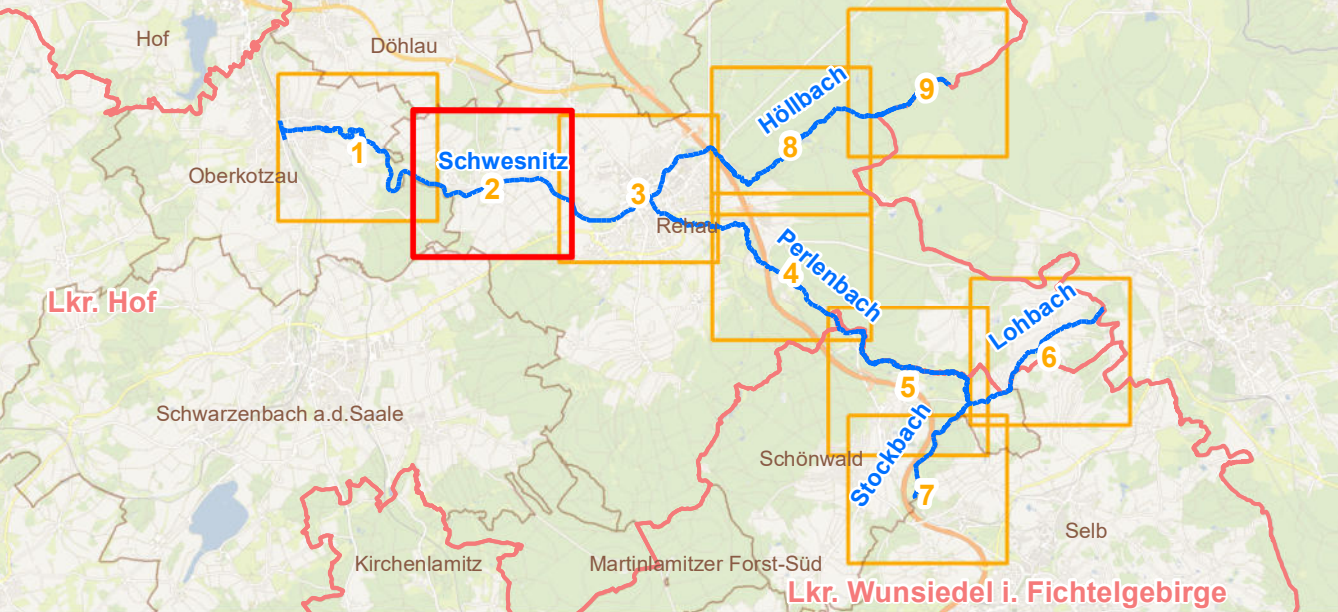
Prioritätsklassen Querbauwerke

- 3 (niedrigste)
- 2
- 1 (höchste)

Funktionselemente des Strahlwirkungskonzeptes

- Strahlursprung/Trittsstein (intakter Gewässerabschnitt)
 - Aufwertungsstrahlweg (hohes Potenzial, geringer Aufwand)
 - Durchgangsstrahlweg (stark beeinträchtigt, Länge reduzieren)
 - Barriere (Unterbrechung der Durchgängigkeit)
 - nicht erfasst

© Geobasisdaten - Bayerische Vermessungsverwaltung 2017
© OpenStreetMap (<https://www.openstreetmap.org/copyright>)



Umsetzungskonzept OWK 5_F027
"Schwesnitz, Perlenbach, Hüllbach, Stockbach, Lohbach"

Blatt Nr. 2.2:	Maßnahmenkarte 2
Auftraggeber:	Wasserwirtschaftsamt Hof Jahnstraße 4 95030 Hof
Auftragnehmer:	OPUS GmbH E-Mail: info@opus-bth.de
Maßstab:	1 : 5.000 0 50 100 200 Meter
Projektleiter:	Dipl. Ing. Franz Moder
Bearbeiter:	Renate Klees (M.Sc.), Dominik Strobel (M.Sc.)
Stand:	April 2025



Wichtiger Hinweis:
Bei den dargestellten Maßnahmen handelt es sich um rein konzeptionelle Planungen zur Erreichung des "guten ökologischen Zustands" gemäß WRRL. Die Umsetzung der Maßnahmen erfolgt vorbehaltlich der Genehmigung und Realisierbarkeit. Konzeptionelle, nicht verortete Maßnahmen zur Landnutzung sind im Textteil erläutert.

● Operative Messstelle WRRL

● Pegel

● Hilfspegel

— Nebengewässer

▭ FFH-Gebiete

▭ Trinkwasserschutzgebiete

◆ 100m-Abschnitt

▲ Einleitung Kläranlage

◆ Wasserkraftanlage

▭ Gemeinde-Grenze

▭ Landkreis-Grenze

▭ Besitz Wasserwirtschaftsamt

Hydromorphologische Maßnahmen nach Maßnahmenkatalog

61

Maßnahmen zur Sicherstellung der ökologisch begründeten Mindestwasserführung im Bereich von Querbauwerken, Staubereichen etc.

62

Maßnahmen zur Verkürzung von Rückstaubereichen an Querbauwerken

68

Maßnahmen zur Herstellung der linearen Durchgängigkeit an Talsperren, Rückhaltebecken, Speichern und Fischteichen im Hauptschluss

69.1

Wehr/Absturz/Durchlassbauwerk rückbauen

69.2

Wehr/Absturz/Durchlassbauwerk ersetzen durch passierbares Bauwerk

69.5

sonstige Maßnahmen zur Verbesserung der Durchgängigkeit

70.1

Flächenerwerb zur eigendynamischen Entwicklung

70.2

Massive Sicherungen (Ufer/Sohle) beseitigen/reduzieren

70.3

Ergänzende Maßnahmen zum Initiieren eigendynamischer Gewässerentwicklung

71

Punktueller Verbesserung durch Strukturelemente innerhalb des vorhandenen Gewässerprofils

72.1

Gewässerprofil naturnah umgestalten

73.1

Ufergehölzsaum herstellen oder entwickeln

73.2

Hochstaudenflur/Röhricht herstellen oder entwickeln

73.3

Ufervegetation erhalten, naturnah pflegen (nicht verortet)

74.6

Aue naturnah erhalten/pflegen

75.1

Altgewässer/Auebäche anbinden

Xx00 69.1

Xx00 75.1

Xx00 72.1, 74.6

Maßnahmen zur Wiederherstellung der Durchgängigkeit an Querbauwerken (in grün: übernommen aus UK für FWK 5_F022 Sächsische Saale)

Maßnahmenbereich zur Strukturverbesserung des Gewässers

Vorhandene Querbauwerke, Durchlässe und Verrohrungen

● Querbauwerke

■ Durchlässe und Verrohrungen

■ Wanderhilfe

Die schwarzen Zahlen innerhalb der Symbole stellen die jeweilige Durchgängigkeit dar:

1 frei durchgängig

2 eingeschränkt durchgängig

3 mangelhaft durchgängig

4 nicht durchgängig

99 keine Bewertung

Prioritätsklassen Querbauwerke

● 3 (niedrigste)

● 2

● 1 (höchste)

Funktionselemente des Strahlwirkungskonzeptes

— Strahlursprung/Trittsstein (intakter Gewässerabschnitt)

— Aufwertungsstrahlweg (hohes Potenzial, geringer Aufwand)

— Durchgangsstrahlweg (stark beeinträchtigt, Länge reduzieren)

— Barriere (Unterbrechung der Durchgängigkeit)

— nicht erfasst

© Geobasisdaten - Bayerische Vermessungsverwaltung 2017
© OpenStreetMap (<https://www.openstreetmap.org/copyright>)

Umsetzungskonzept OWK 5_F027

"Schwesnitz, Perlenbach, Hölzbach, Stockbach, Lohbach"

Blatt Nr. 2.3:

Maßnahmenkarte 3

Auftraggeber:

Wasserwirtschaftsamt Hof
Jahnstraße 4
95030 Hof

Auftragnehmer:

OPUS GmbH
E-Mail: info@opus-bth.de

Maßstab:

1 : 5.000

0 50 100 200 Meter

N

Projektleiter:

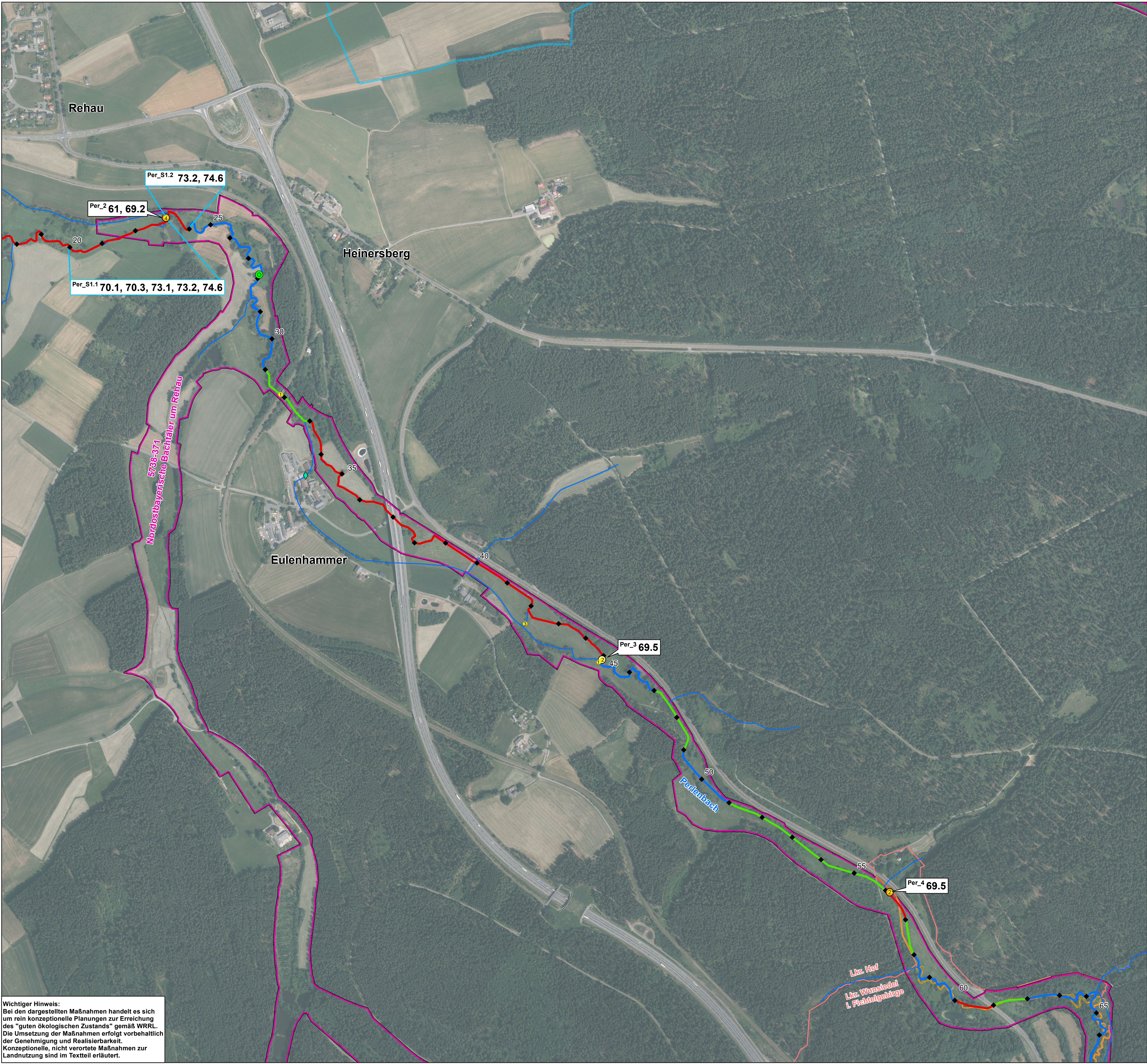
Dipl. Ing. Franz Moder

Bearbeiter:

Renate Klees (M.Sc.), Dominik Strobel (M.Sc.)

Stand:

April 2025



Wichtiger Hinweis:
Bei den dargestellten Maßnahmen handelt es sich um rein konzeptionelle Planungen zur Erreichung des "guten ökologischen Zustands" gemäß WRRL. Die Umsetzung der Maßnahmen erfolgt vorbehaltlich der Genehmigung und Realisierbarkeit. Konzeptionelle, nicht verortete Maßnahmen zur Landnutzung sind im Textteil erläutert.

● Operative Messstelle WRRL

● Pegel

● Hilfspegel

— Nebengewässer

▭ FFH-Gebiete

▭ Trinkwasserschutzgebiete

◆ 100m-Abschnitt

▲ Einleitung Kläranlage

◆ Wasserkraftanlage

▭ Gemeinde-Grenze

▭ Landkreis-Grenze

▭ Besitz Wasserwirtschaftsamt

Hydromorphologische Maßnahmen nach Maßnahmenkatalog

61

Maßnahmen zur Sicherstellung der ökologisch begründeten Mindestwasserführung im Bereich von Querbauwerken, Staubereichen etc.

62

Maßnahmen zur Verkürzung von Rückstaubereichen an Querbauwerken

68

Maßnahmen zur Herstellung der linearen Durchgängigkeit an Talsperren, Rückhaltebecken, Speichern und Fischteichen im Hauptschluss

69.1

Wehr/Absturz/Durchlassbauwerk rückbauen

69.2

Wehr/Absturz/Durchlassbauwerk ersetzen durch passierbares Bauwerk

69.5

sonstige Maßnahmen zur Verbesserung der Durchgängigkeit

70.1

Flächenerwerb zur eigendynamischen Entwicklung

70.2

Massive Sicherungen (Ufer/Sohle) beseitigen/reduzieren

70.3

Ergänzende Maßnahmen zum Initiieren eigendynamischer Gewässerentwicklung

71

Punktueller Verbesserung durch Strukturelemente innerhalb des vorhandenen Gewässerprofils

72.1

Gewässerprofil naturnah umgestalten

73.1

Ufergehölzsaum herstellen oder entwickeln

73.2

Hochstaudenflur/Röhricht herstellen oder entwickeln

73.3

Ufervegetation erhalten, naturnah pflegen (nicht verortet)

74.6

Aue naturnah erhalten/pflegen

75.1

Altgewässer/Auebäche anbinden

Xx00 69.1

Xx00 75.1

Maßnahmen zur Wiederherstellung der Durchgängigkeit an Querbauwerken (in grün: übernommen aus UK für FWK 5_F022 Sächsische Saale)

Xx00 72.1, 74.6

Maßnahmenbereich zur Strukturverbesserung des Gewässers

Vorhandene Querbauwerke, Durchlässe und Verrohrungen

● Querbauwerke

■ Durchlässe und Verrohrungen

■ Wanderhilfe

Die schwarzen Zahlen innerhalb der Symbole stellen die jeweilige Durchgängigkeit dar:

1 frei durchgängig

3 mangelhaft durchgängig

99 keine Bewertung

2 eingeschränkt durchgängig

4 nicht durchgängig

Prioritätsklassen Querbauwerke

● 3 (niedrigste)

● 2

● 1 (höchste)

Funktionselemente des Strahlwirkungskonzeptes

— Strahlursprung/Trittsstein

(intakter Gewässerabschnitt)

— Aufwertungsstrahlweg

(hohes Potenzial, geringer Aufwand)

— Durchgangsstrahlweg

(stark beeinträchtigt, Länge reduzieren)

— Barriere

(Unterbrechung der Durchgängigkeit)

— nicht erfasst

© Geobasisdaten - Bayerische Vermessungsverwaltung 2017
© OpenStreetMap (<https://www.openstreetmap.org/copyright>)

Umsetzungskonzept OWK 5_F027

"Schwesnitz, Perlenbach, Hölzbach, Stockbach, Lohbach"

Blatt Nr. 2.4:

Maßnahmenkarte 4

Auftraggeber:

Wasserwirtschaftsamt Hof
Jahnstraße 4
95030 Hof

Auftragnehmer:

OPUS GmbH
E-Mail: info@opus-bth.de

Maßstab:

1 : 5.000

0 50 100 200 Meter

N

Projektleiter:

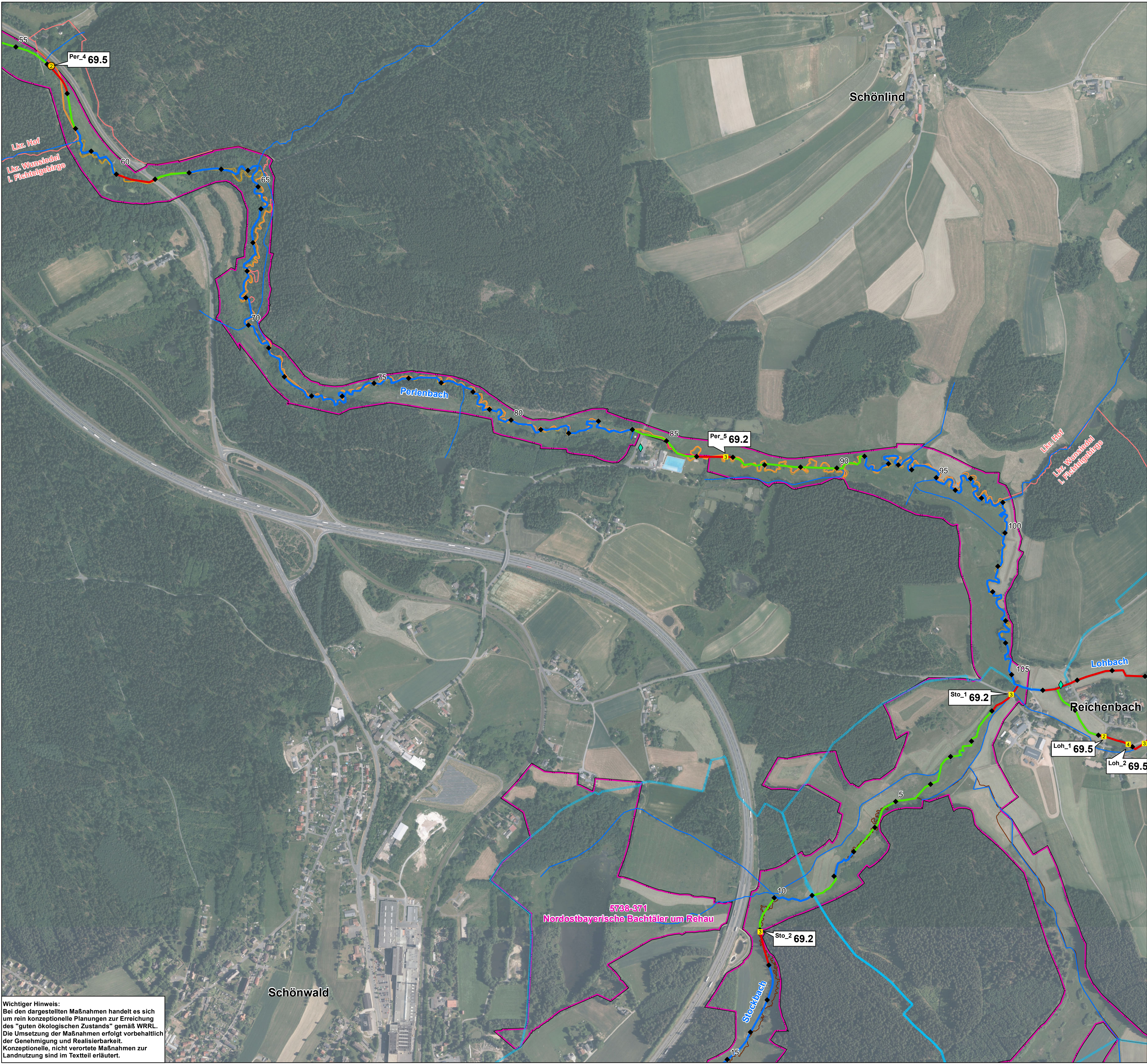
Dipl. Ing. Franz Moder

Bearbeiter:

Renate Klees (M.Sc.), Dominik Strobel (M.Sc.)

Stand:

April 2025



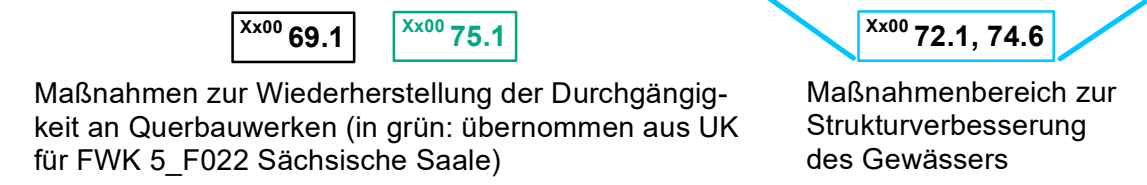
Wichtiger Hinweis:
Bei den dargestellten Maßnahmen handelt es sich um rein konzeptionelle Planungen zur Erreichung des "guten ökologischen Zustands" gemäß WRRL. Die Umsetzung der Maßnahmen erfolgt vorbehaltlich der Genehmigung und Realisierbarkeit. Konzeptionelle, nicht verortete Maßnahmen zur Landnutzung sind im Textteil erläutert.

Legende

- | | |
|---------------------------|-----------------------------|
| Operative Messstelle WRRL | 100m-Abschnitt |
| Pegel | Einleitung Kläranlage |
| Hilfspegel | Wasserkraftanlage |
| Nebengewässer | Gemeinde-Grenze |
| FFH-Gebiete | Landkreis-Grenze |
| Trinkwasserschutzgebiete | Besitz Wasserwirtschaftsamt |

Hydromorphologische Maßnahmen nach Maßnahmenkatalog

- 61** Maßnahmen zur Sicherstellung der ökologisch begründeten Mindestwasserführung im Bereich von Querbauwerken, Staubereichen etc.
- 62** Maßnahmen zur Verkürzung von Rückstaubereichen an Querbauwerken
- 68** Maßnahmen zur Herstellung der linearen Durchgängigkeit an Talsperren, Rückhaltebecken, Speichern und Fischteichen im Hauptschluss
- 69.1** Wehr/Absturz/Durchlassbauwerk rückbauen
- 69.2** Wehr/Absturz/Durchlassbauwerk ersetzen durch passierbares Bauwerk
- 69.5** sonstige Maßnahmen zur Verbesserung der Durchgängigkeit
- 70.1** Flächenerwerb zur eigendynamischen Entwicklung
- 70.2** Massive Sicherungen (Ufer/Sohle) beseitigen/reduzieren
- 70.3** Ergänzende Maßnahmen zum Initiieren eigendynamischer Gewässerentwicklung
- 71** Punktuelle Verbesserung durch Strukturelemente innerhalb des vorhandenen Gewässerprofils
- 72.1** Gewässerprofil naturnah umgestalten
- 73.1** Ufergehölzsaum herstellen oder entwickeln
- 73.2** Hochstaudenflur/Röhricht herstellen oder entwickeln
- 73.3** Ufervegetation erhalten, naturnah pflegen (nicht verortet)
- 74.6** Aue naturnah erhalten/pflegen
- 75.1** Altgewässer/Auebäche anbinden



Vorhandene Querbauwerke, Durchlässe und Verrohrungen

- | | |
|-----------------------------|-------------|
| Querbauwerke | Wanderhilfe |
| Durchlässe und Verrohrungen | |

Die schwarzen Zahlen innerhalb der Symbole stellen die jeweilige Durchgängigkeit dar:

1 frei durchgängig	2 eingeschränkt durchgängig
3 mangelhaft durchgängig	4 nicht durchgängig
99 keine Bewertung	

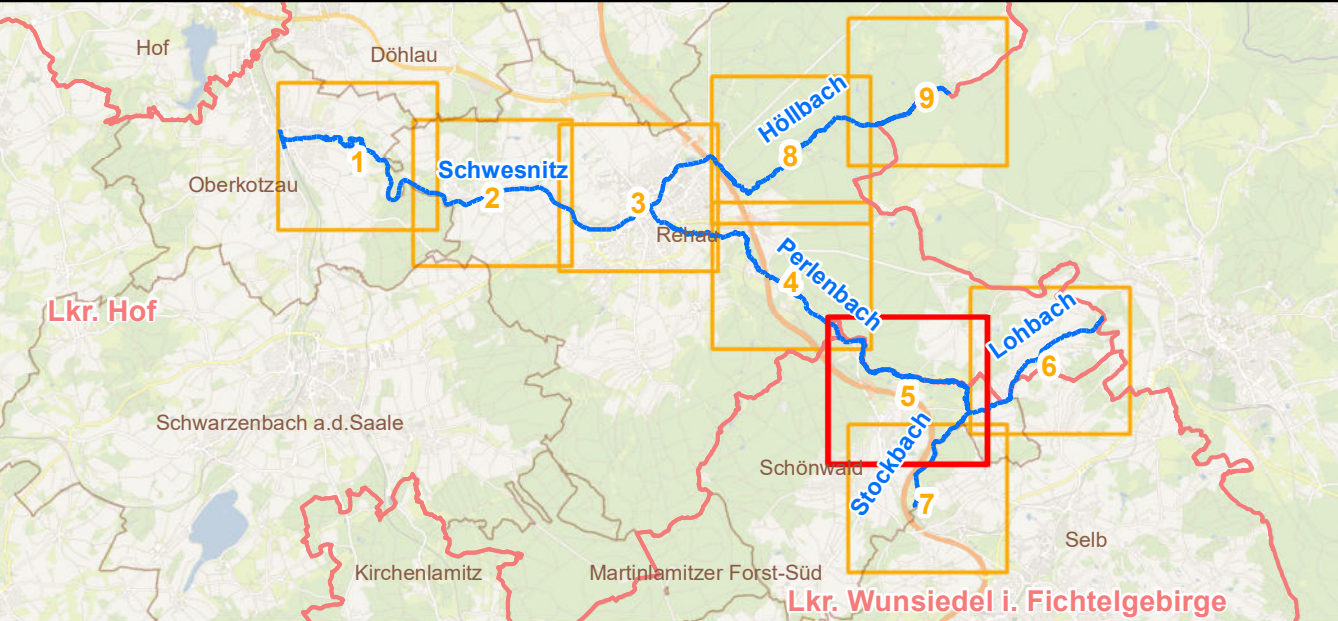
Prioritätsklassen Querbauwerke

- | | | |
|----------------|---|-------------|
| 3 (niedrigste) | 2 | 1 (höchste) |
|----------------|---|-------------|

Funktionselemente des Strahlwirkungskonzeptes

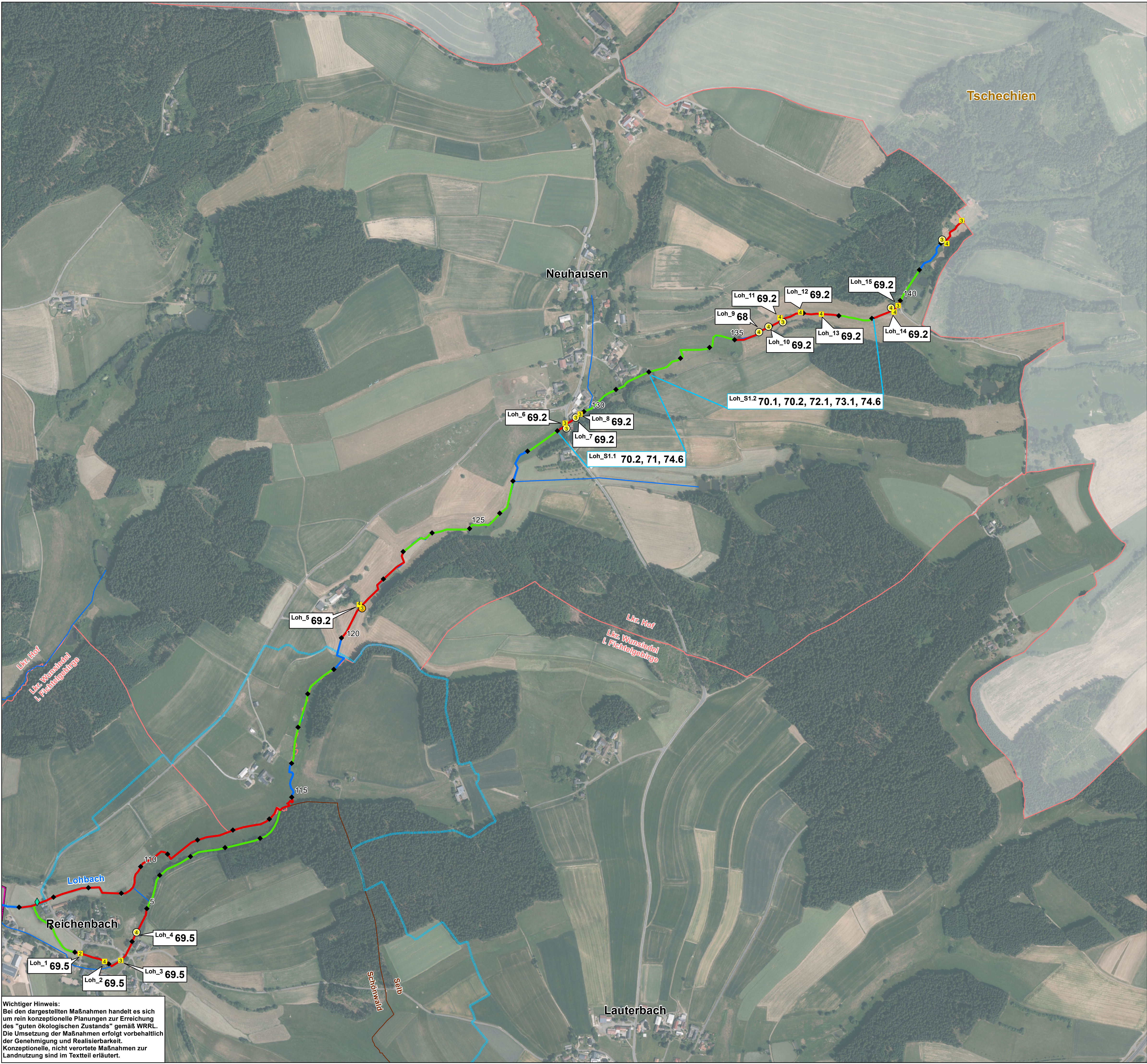
- | | |
|----------------------------|--|
| Strahlursprung/Trittsstein | (intakter Gewässerabschnitt) |
| Aufwertungsstrahlweg | (hohes Potenzial, geringer Aufwand) |
| Durchgangsstrahlweg | (stark beeinträchtigt, Länge reduzieren) |
| Barriere | (Unterbrechung der Durchgängigkeit) |
| nicht erfasst | |

© Geobasisdaten - Bayerische Vermessungsverwaltung 2017
© OpenStreetMap (<https://www.openstreetmap.org/copyright>)



Umsetzungskonzept OWK 5_F027 "Schwesnitz, Perlenbach, Höllbach, Stockbach, Lohbach"

Blatt Nr. 2.5:	Maßnahmenkarte 5
Auftraggeber:	Wasserwirtschaftsamt Hof Jahnstraße 4 95030 Hof
Auftragnehmer:	OPUS GmbH E-Mail: info@opus-bth.de
Maßstab:	1 : 5.000 0 50 100 200 Meter
Projektleiter:	Dipl. Ing. Franz Moder
Bearbeiter:	Renate Klees (M.Sc.), Dominik Strobel (M.Sc.)
Stand:	April 2025

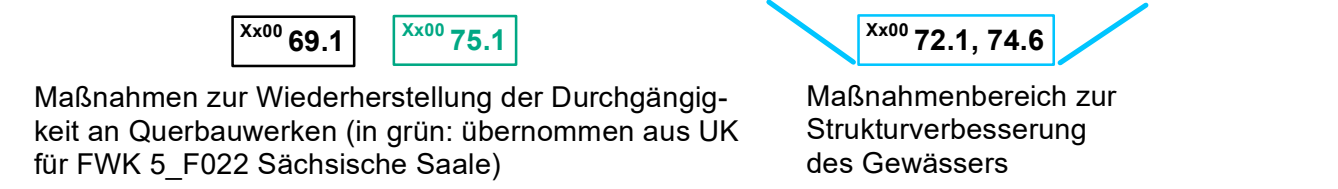


Wichtiger Hinweis:
Bei den dargestellten Maßnahmen handelt es sich um rein konzeptionelle Planungen zur Erreichung des "guten ökologischen Zustands" gemäß WRRL. Die Umsetzung der Maßnahmen erfolgt vorbehaltlich der Genehmigung und Realisierbarkeit. Konzeptionelle, nicht verortete Maßnahmen zur Landnutzung sind im Textteil erläutert.

- Legende**
- Operative Messstelle WRRL
 - Pegel
 - Hilfspegel
 - Nebengewässer
 - FFH-Gebiete
 - Trinkwasserschutzgebiete
 - 100m-Abschnitt
 - Einleitung Kläranlage
 - Wasserkraftanlage
 - Gemeinde-Grenze
 - Landkreis-Grenze
 - Besitz Wasserwirtschaftsamt

Hydromorphologische Maßnahmen nach Maßnahmenkatalog

- 61** Maßnahmen zur Sicherstellung der ökologisch begründeten Mindestwasserführung im Bereich von Querbauwerken, Staubereichen etc.
62 Maßnahmen zur Verkürzung von Rückstaubereichen an Querbauwerken
68 Maßnahmen zur Herstellung der linearen Durchgängigkeit an Talsperren, Rückhaltebecken, Speichern und Fischteichen im Hauptschluss
69.1 Wehr/Absturz/Durchlassbauwerk rückbauen
69.2 Wehr/Absturz/Durchlassbauwerk ersetzen durch passierbares Bauwerk
69.5 sonstige Maßnahmen zur Verbesserung der Durchgängigkeit
70.1 Flächenerwerb zur eigendynamischen Entwicklung
70.2 Massive Sicherungen (Ufer/Sohle) beseitigen/reduzieren
70.3 Ergänzende Maßnahmen zum Initiieren eigendynamischer Gewässerentwicklung
71 Punktuelle Verbesserung durch Strukturelemente innerhalb des vorhandenen Gewässerprofils
72.1 Gewässerprofil naturnah umgestalten
73.1 Ufergehölzsaum herstellen oder entwickeln
73.2 Hochstaudenflur/Röhricht herstellen oder entwickeln
73.3 Ufervegetation erhalten, naturnah pflegen (nicht verortet)
74.6 Aue naturnah erhalten/pflegen
75.1 Altgewässer/Auebäche anbinden



Vorhandene Querbauwerke, Durchlässe und Verrohrungen

- Querbauwerke
 - Durchlässe und Verrohrungen
 - Wanderhilfe
- Die schwarzen Zahlen innerhalb der Symbole stellen die jeweilige Durchgängigkeit dar:
- | | | | |
|----|------------------------|---|---------------------------|
| 1 | frei durchgängig | 2 | eingeschränkt durchgängig |
| 3 | mangelhaft durchgängig | 4 | nicht durchgängig |
| 99 | keine Bewertung | | |

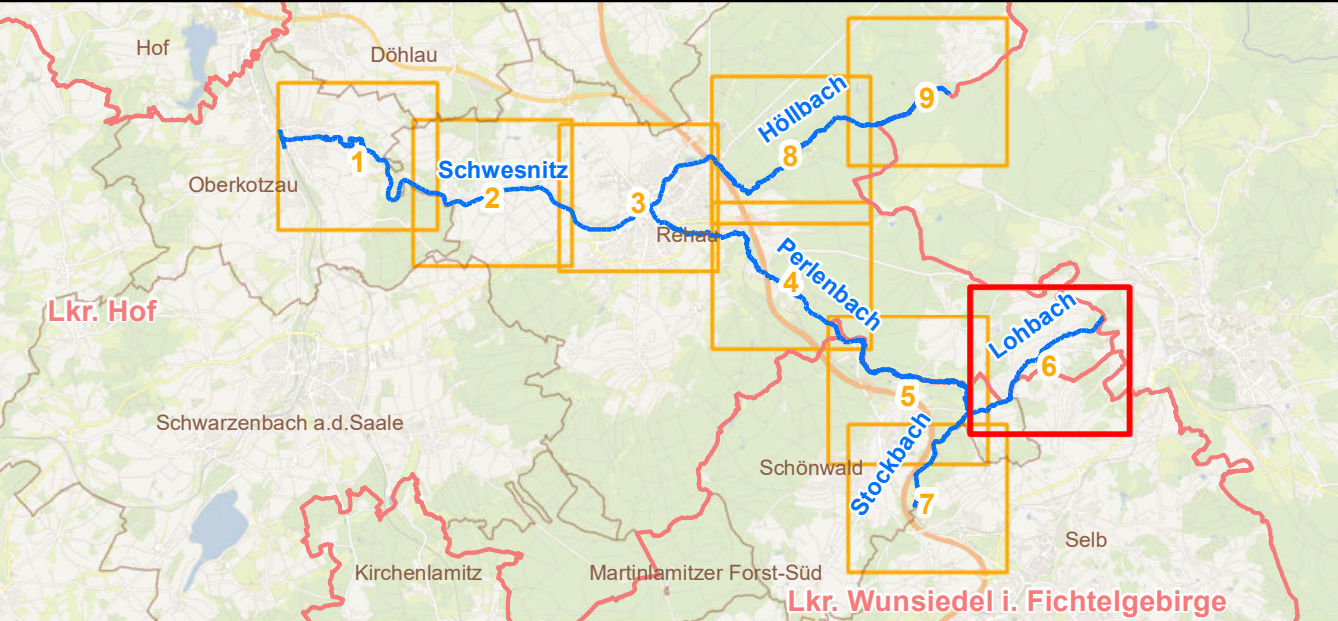
Prioritätsklassen Querbauwerke

- 3 (niedrigste)
- 2
- 1 (höchste)

Funktionselemente des Strahlwirkungskonzeptes

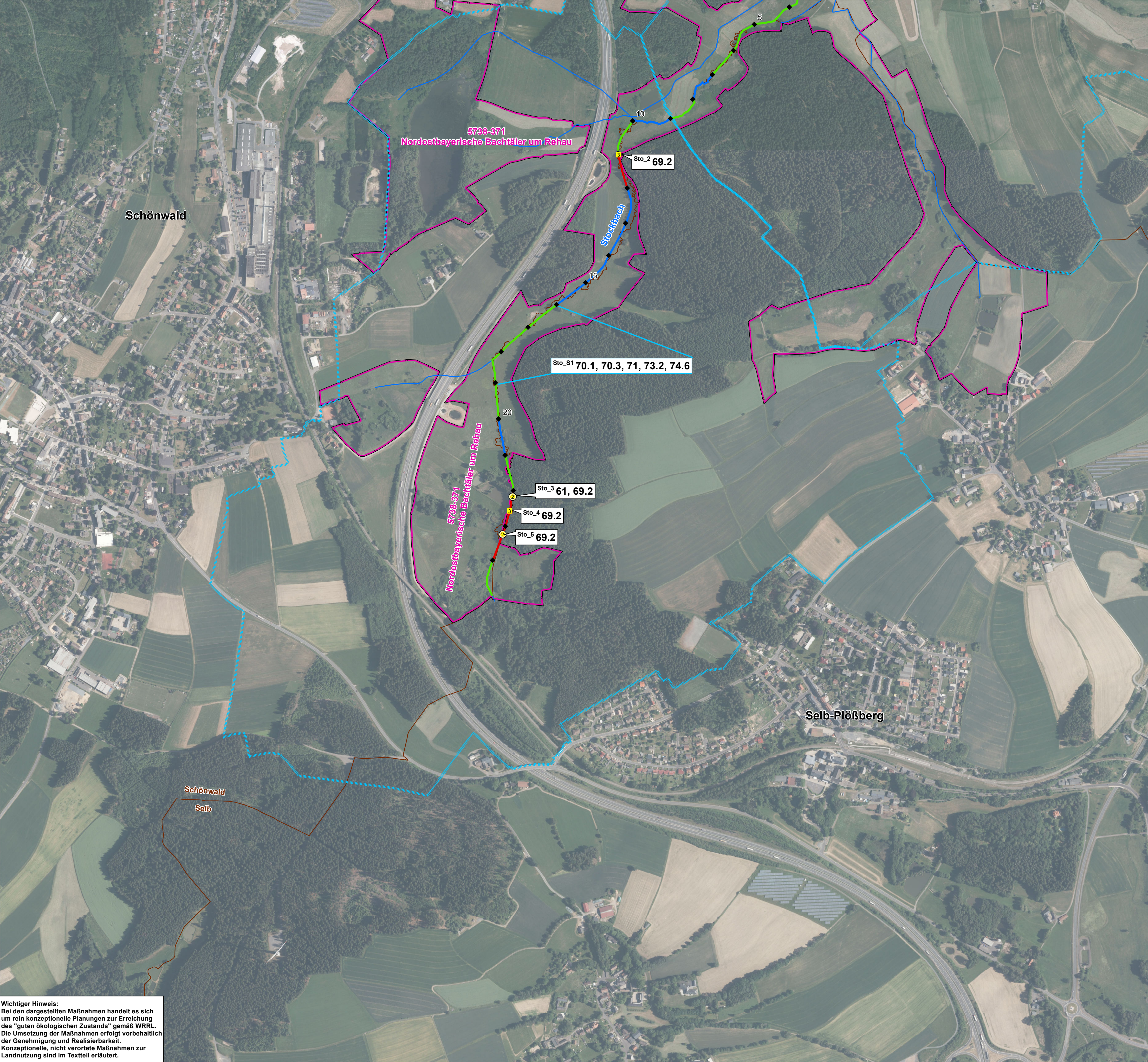
- Strahlursprung/Trittsstein (intakter Gewässerabschnitt)
- Aufwertungsstrahlweg (hohes Potenzial, geringer Aufwand)
- Durchgangsstrahlweg (stark beeinträchtigt, Länge reduzieren)
- Barriere (Unterbrechung der Durchgängigkeit)
- nicht erfasst

© Geobasisdaten - Bayerische Vermessungsverwaltung 2017
© OpenStreetMap (<https://www.openstreetmap.org/copyright>)



Umsetzungskonzept OWK 5_F027
"Schwesnitz, Perlenbach, Hölzbach, Stockbach, Lohbach"

Blatt Nr. 2.6:	Maßnahmenkarte 6
Auftraggeber:	Wasserwirtschaftsamt Hof Jahnstraße 4 95030 Hof
Auftragnehmer:	OPUS GmbH E-Mail: info@opus-bth.de
Maßstab:	1 : 5.000 0 50 100 200 Meter
Projektleiter:	Dipl. Ing. Franz Moder
Bearbeiter:	Renate Klees (M.Sc.), Dominik Strobel (M.Sc.)
Stand:	April 2025



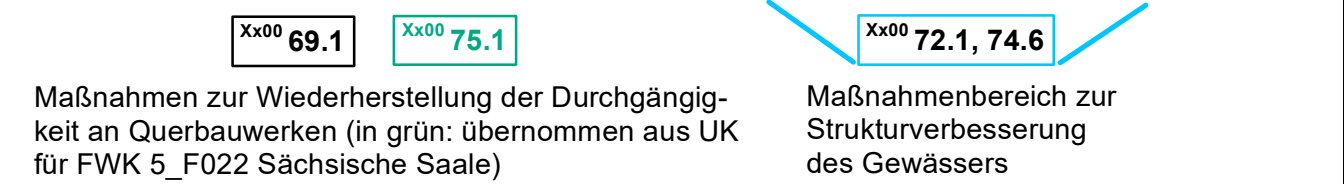
Wichtiger Hinweis:
Bei den dargestellten Maßnahmen handelt es sich um rein konzeptionelle Planungen zur Erreichung des "guten ökologischen Zustands" gemäß WRRL. Die Umsetzung der Maßnahmen erfolgt vorbehaltlich der Genehmigung und Realisierbarkeit. Konzeptionelle, nicht verortete Maßnahmen zur Landnutzung sind im Textteil erläutert.

- Legende**

 - Operative Messstelle WRRL
 - Pegel
 - Hilfspegel
 - Nebengewässer
 - FFH-Gebiete
 - Trinkwasserschutzgebiete
- 100m-Abschnitt
 - Einleitung Kläranlage
 - Wasserkraftanlage
 - Gemeinde-Grenze
 - Landkreis-Grenze
 - Besitz Wasserwirtschaftsamt

Hydromorphologische Maßnahmen nach Maßnahmenkatalog

- 61** Maßnahmen zur Sicherstellung der ökologisch begründeten Mindestwasserführung im Bereich von Querbauwerken, Staubereichen etc.
- 62** Maßnahmen zur Verkürzung von Rückstaubereichen an Querbauwerken
- 68** Maßnahmen zur Herstellung der linearen Durchgängigkeit an Talsperren, Rückhaltebecken, Speichern und Fischteichen im Hauptschluss
- 69.1** Wehr/Absturz/Durchlassbauwerk rückbauen
- 69.2** Wehr/Absturz/Durchlassbauwerk ersetzen durch passierbares Bauwerk
- 69.5** sonstige Maßnahmen zur Verbesserung der Durchgängigkeit
- 70.1** Flächenerwerb zur eigendynamischen Entwicklung
- 70.2** Massive Sicherungen (Ufer/Sohle) beseitigen/reduzieren
- 70.3** Ergänzende Maßnahmen zum Initiieren eigendynamischer Gewässerentwicklung
- 71** Punktuelle Verbesserung durch Strukturelemente innerhalb des vorhandenen Gewässerprofils
- 72.1** Gewässerprofil naturnah umgestalten
- 73.1** Ufergehölzsaum herstellen oder entwickeln
- 73.2** Hochstaudenflur/Röhricht herstellen oder entwickeln
- 73.3** Ufervegetation erhalten, naturnah pflegen (nicht verortet)
- 74.6** Aue naturnah erhalten/pflegen
- 75.1** Altgewässer/Auebäche anbinden



Vorhandene Querbauwerke, Durchlässe und Verrohrungen

- Querbauwerke
 - Durchlässe und Verrohrungen
 - Wanderhilfe
- Die schwarzen Zahlen innerhalb der Symbole stellen die jeweilige Durchgängigkeit dar:
- | | | | |
|----|------------------------|---|---------------------------|
| 1 | frei durchgängig | 2 | eingeschränkt durchgängig |
| 3 | mangelhaft durchgängig | 4 | nicht durchgängig |
| 99 | keine Bewertung | | |

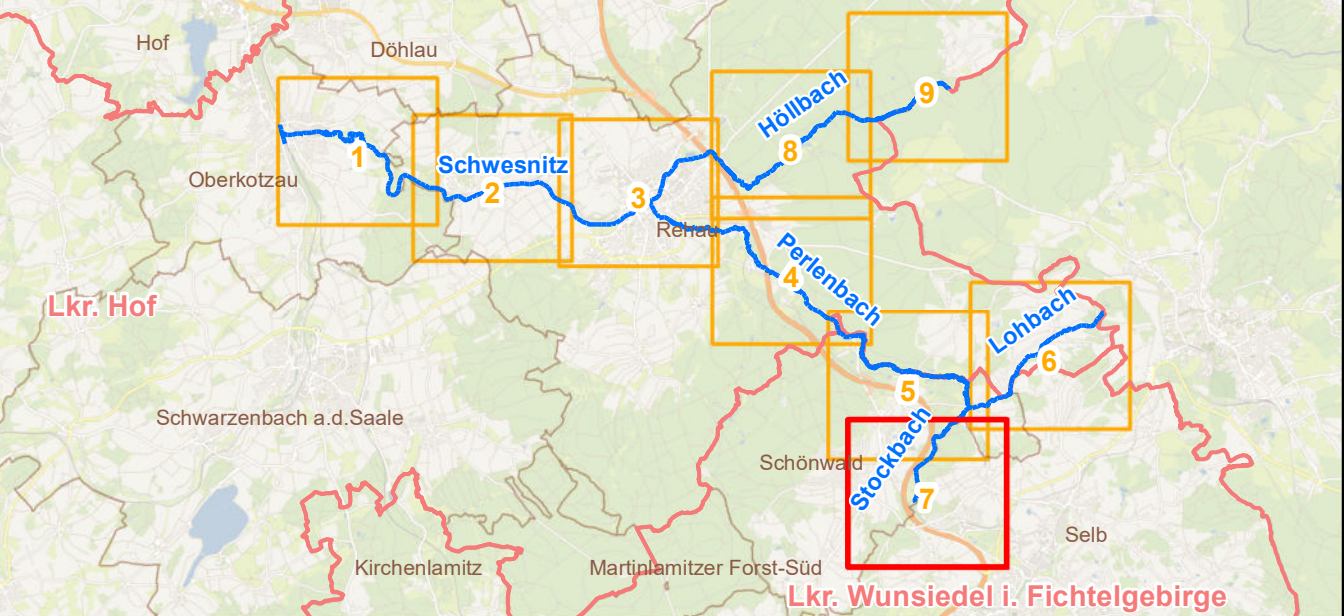
Prioritätsklassen Querbauwerke

- 3 (niedrigste)
- 2
- 1 (höchste)

Funktionselemente des Strahlwirkungskonzeptes

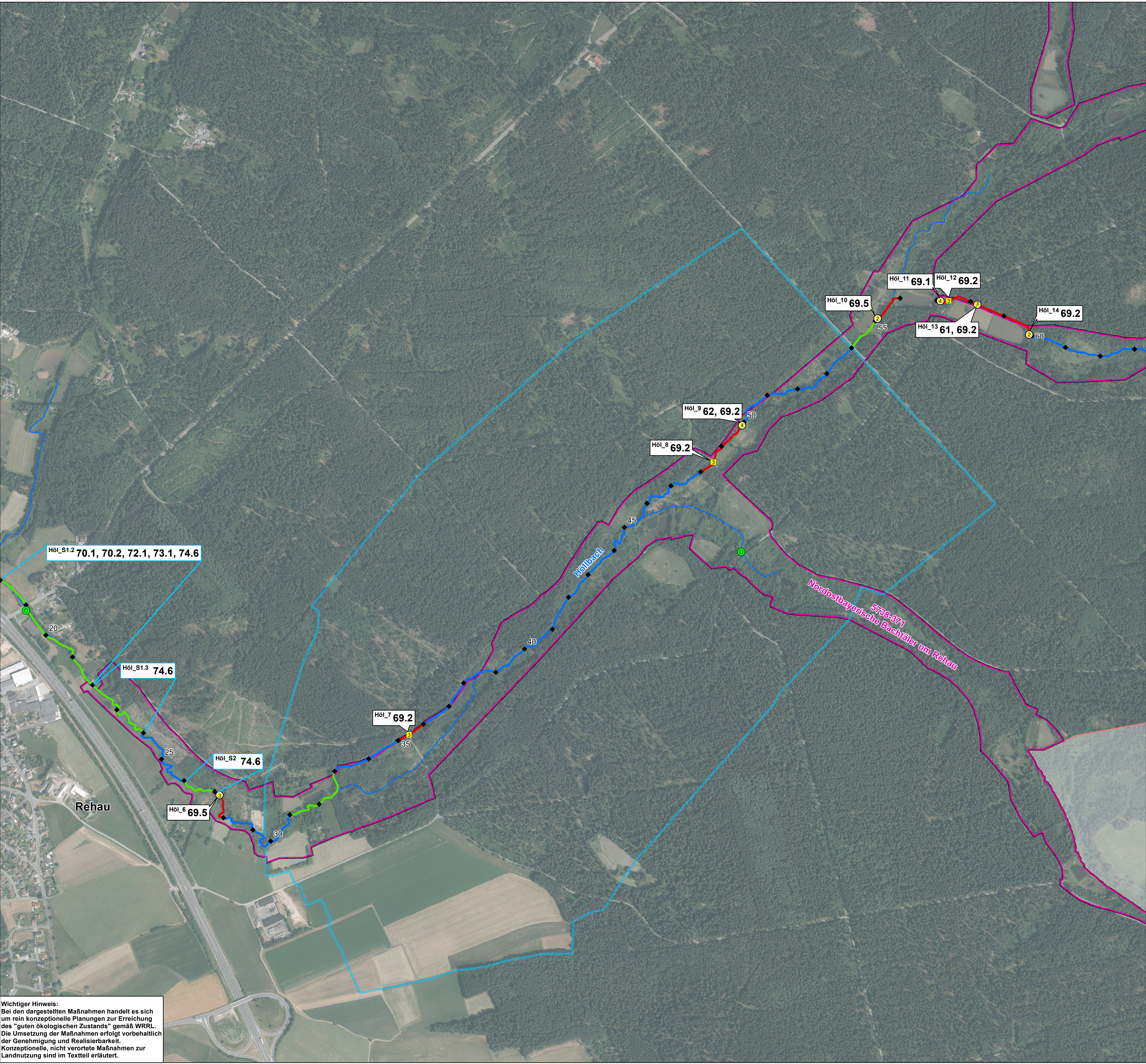
- Strahlursprung/Trittstein (intakter Gewässerabschnitt)
- Aufwertungsstrahlweg (hohes Potenzial, geringer Aufwand)
- Durchgangsstrahlweg (stark beeinträchtigt, Länge reduzieren)
- Barriere (Unterbrechung der Durchgängigkeit)
- nicht erfasst

© Geobasisdaten - Bayerische Vermessungsverwaltung 2017
© OpenStreetMap (<https://www.openstreetmap.org/copyright>)



Umsetzungskonzept OWK 5_F027
"Schwesnitz, Perlenbach, Höllbach, Stockbach, Lohbach"

Blatt Nr. 2.7:	Maßnahmenkarte 7
Auftraggeber:	Wasserwirtschaftsamt Hof Jahnstraße 4 95030 Hof
Auftragnehmer:	OPUS GmbH E-Mail: info@opus-bth.de
Maßstab:	1 : 5.000 0 50 100 200 Meter
Projektleiter:	Dipl. Ing. Franz Moder
Bearbeiter:	Renate Klees (M.Sc.), Dominik Strobel (M.Sc.)
Stand:	April 2025



Wichtiger Hinweis:
Bei den dargestellten Maßnahmen handelt es sich um rein konzeptionelle Planungen zur Erreichung des "guten ökologischen Zustands" gemäß WRRL. Die Umsetzung der Maßnahmen erfolgt vorbehaltlich der Genehmigung und Realisierbarkeit. Konzeptionelle, nicht verortete Maßnahmen zur Landnutzung sind im Textteil erläutert.

- ### Legende
- | | | | |
|--|---------------------------|--|-----------------------------|
| | Operative Messstelle WRRL | | 100m-Abschnitt |
| | Pegel | | Einleitung Kläranlage |
| | Hilfspegel | | Wasserkraftanlage |
| | Nebengewässer | | Gemeinde-Grenze |
| | FFH-Gebiete | | Landkreis-Grenze |
| | Trinkwasserschutzgebiete | | Besitz Wasserwirtschaftsamt |

Hydromorphologische Maßnahmen nach Maßnahmenkatalog

61	Maßnahmen zur Sicherstellung der ökologisch begründeten Mindestwasserführung im Bereich von Querbauwerken, Staubeichen etc.
62	Maßnahmen zur Verkürzung von Rückstaubereichen an Querbauwerken
68	Maßnahmen zur Herstellung der linearen Durchgängigkeit an Talsperren, Rückhaltebecken, Speichern und Fischteichen im Hauptschluss
69.1	Wehr/Absturz/Durchlassbauwerk rückbauen
69.2	Wehr/Absturz/Durchlassbauwerk ersetzen durch passierbares Bauwerk
69.5	sonstige Maßnahmen zur Verbesserung der Durchgängigkeit
70.1	Flächenerwerb zur eigendynamischen Entwicklung
70.2	Massive Sicherungen (Ufer/Sohle) beseitigen/reduzieren
70.3	Ergänzende Maßnahmen zum Initiieren eigendynamischer Gewässerentwicklung
71	Punktueller Verbesserung durch Strukturelemente innerhalb des vorhandenen Gewässerprofils
72.1	Gewässerprofil naturnah umgestalten
73.1	Ufergehölzsaum herstellen oder entwickeln
73.2	Hochstaudenflur/Röhricht herstellen oder entwickeln
73.3	Ufervegetation erhalten, naturnah pflegen (nicht verortet)
74.6	Aue naturnah erhalten/pflegen
75.1	Altgewässer/Auebäche anbinden

Maßnahmen zur Wiederherstellung der Durchgängigkeit an Querbauwerken (in grün: übernommen aus UK für FWK 5_F022 Sächsische Saale)

Maßnahmenbereich zur Strukturverbesserung des Gewässers

Vorhandene Querbauwerke, Durchlässe und Verrohrungen

	Querbauwerke		Wanderhilfe
	Durchlässe und Verrohrungen		

Die schwarzen Zahlen innerhalb der Symbole stellen die jeweilige Durchgängigkeit dar:

1	frei durchgängig	2	eingeschränkt durchgängig
3	mangelhaft durchgängig	4	nicht durchgängig
99	keine Bewertung		

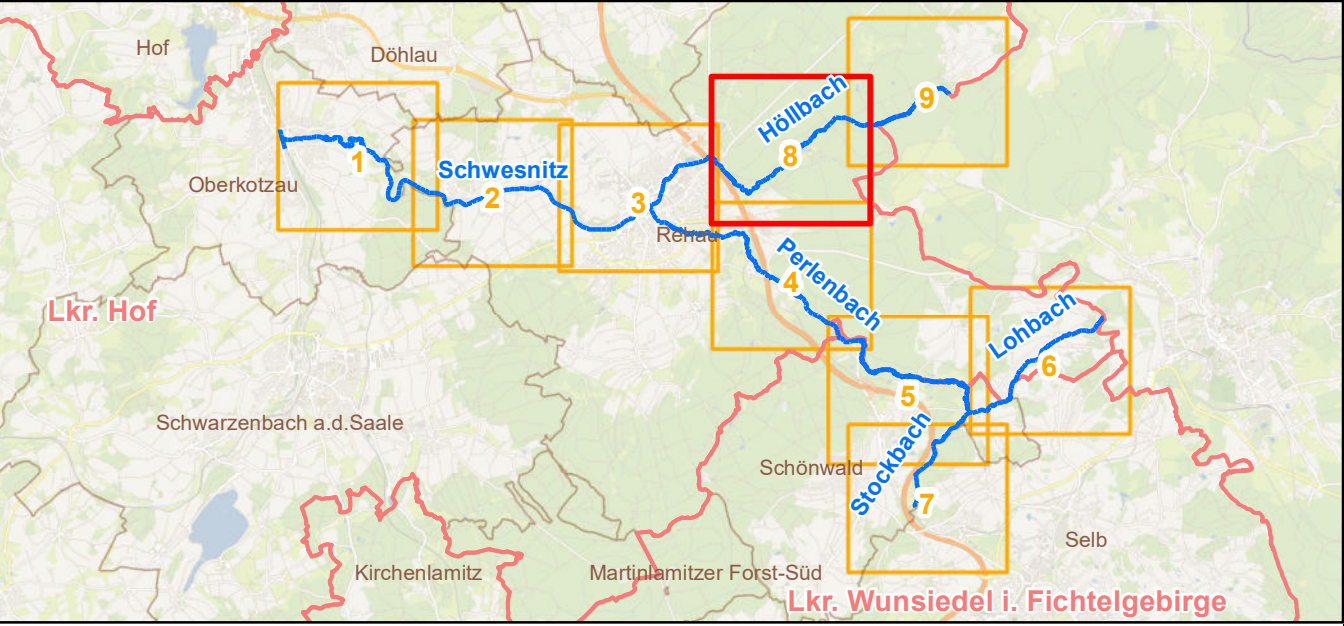
Prioritätsklassen Querbauwerke

	3 (niedrigste)		2		1 (höchste)
--	----------------	--	---	--	-------------

Funktionselemente des Strahlwirkungskonzeptes

	Strahlursprung/Trittsstein	(intakter Gewässerabschnitt)
	Aufwertungsstrahlweg	(hohes Potenzial, geringer Aufwand)
	Durchgangsstrahlweg	(stark beeinträchtigt, Länge reduzieren)
	Barriere	(Unterbrechung der Durchgängigkeit)
	nicht erfasst	

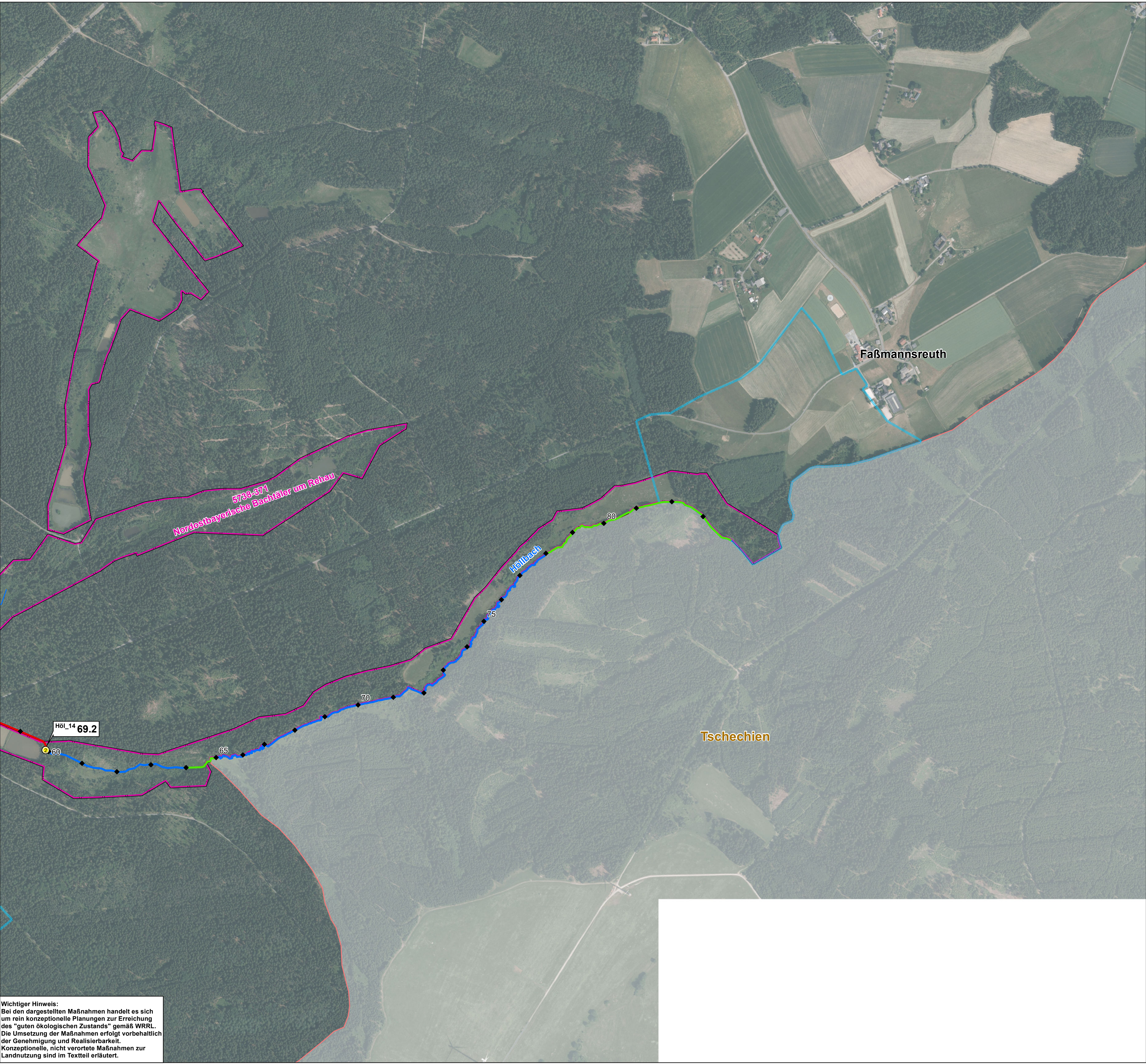
© Geobasisdaten - Bayerische Vermessungsverwaltung 2017
© OpenStreetMap (<https://www.openstreetmap.org/copyright>)



Umsetzungskonzept OWK 5_F027

"Schwesnitz, Perlenbach, Höllbach, Stockbach, Lohbach"

Blatt Nr. 2.8:	Maßnahmenkarte 8
Auftraggeber:	Wasserwirtschaftsamt Hof Jahnstraße 4 95030 Hof
Auftragnehmer:	OPUS GmbH E-Mail: info@opus-bth.de
Maßstab:	1 : 5.000
Projektleiter:	Dipl. Ing. Franz Moder
Bearbeiter:	Renate Klees (M.Sc.), Dominik Strobel (M.Sc.)
Stand:	April 2025



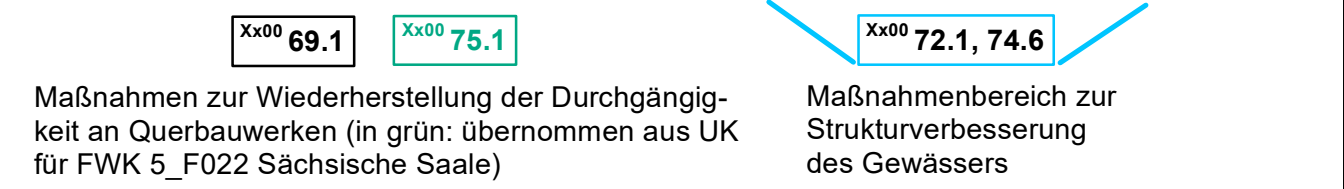
Wichtiger Hinweis:
Bei den dargestellten Maßnahmen handelt es sich um rein konzeptionelle Planungen zur Erreichung des "guten ökologischen Zustands" gemäß WRRL. Die Umsetzung der Maßnahmen erfolgt vorbehaltlich der Genehmigung und Realisierbarkeit. Konzeptionelle, nicht verortete Maßnahmen zur Landnutzung sind im Textteil erläutert.

- Legende**

 - Operative Messstelle WRRL
 - Pegel
 - Hilfspegel
 - Nebengewässer
 - FFH-Gebiete
 - Trinkwasserschutzgebiete
- 100m-Abschnitt
 - Einleitung Kläranlage
 - Wasserkraftanlage
 - Gemeinde-Grenze
 - Landkreis-Grenze
 - Besitz Wasserwirtschaftsamt

Hydromorphologische Maßnahmen nach Maßnahmenkatalog

- 61** Maßnahmen zur Sicherstellung der ökologisch begründeten Mindestwasserführung im Bereich von Querbauwerken, Staubeichen etc.
- 62** Maßnahmen zur Verkürzung von Rückstaubereichen an Querbauwerken
- 68** Maßnahmen zur Herstellung der linearen Durchgängigkeit an Talsperren, Rückhaltebecken, Speichern und Fischteichen im Hauptschluss
- 69.1** Wehr/Absturz/Durchlassbauwerk rückbauen
- 69.2** Wehr/Absturz/Durchlassbauwerk ersetzen durch passierbares Bauwerk
- 69.5** sonstige Maßnahmen zur Verbesserung der Durchgängigkeit
- 70.1** Flächenerwerb zur eigendynamischen Entwicklung
- 70.2** Massive Sicherungen (Ufer/Sohle) beseitigen/reduzieren
- 70.3** Ergänzende Maßnahmen zum Initiieren eigendynamischer Gewässerentwicklung
- 71** Punktuelle Verbesserung durch Strukturelemente innerhalb des vorhandenen Gewässerprofils
- 72.1** Gewässerprofil naturnah umgestalten
- 73.1** Ufergehölzsaum herstellen oder entwickeln
- 73.2** Hochstaudenflur/Röhricht herstellen oder entwickeln
- 73.3** Ufervegetation erhalten, naturnah pflegen (nicht verortet)
- 74.6** Aue naturnah erhalten/pflegen
- 75.1** Altgewässer/Auebäche anbinden



Vorhandene Querbauwerke, Durchlässe und Verrohrungen

- Querbauwerke
 - Durchlässe und Verrohrungen
 - Wanderhilfe
- Die schwarzen Zahlen innerhalb der Symbole stellen die jeweilige Durchgängigkeit dar:
- | | | | |
|----|------------------------|---|---------------------------|
| 1 | frei durchgängig | 2 | eingeschränkt durchgängig |
| 3 | mangelhaft durchgängig | 4 | nicht durchgängig |
| 99 | keine Bewertung | | |

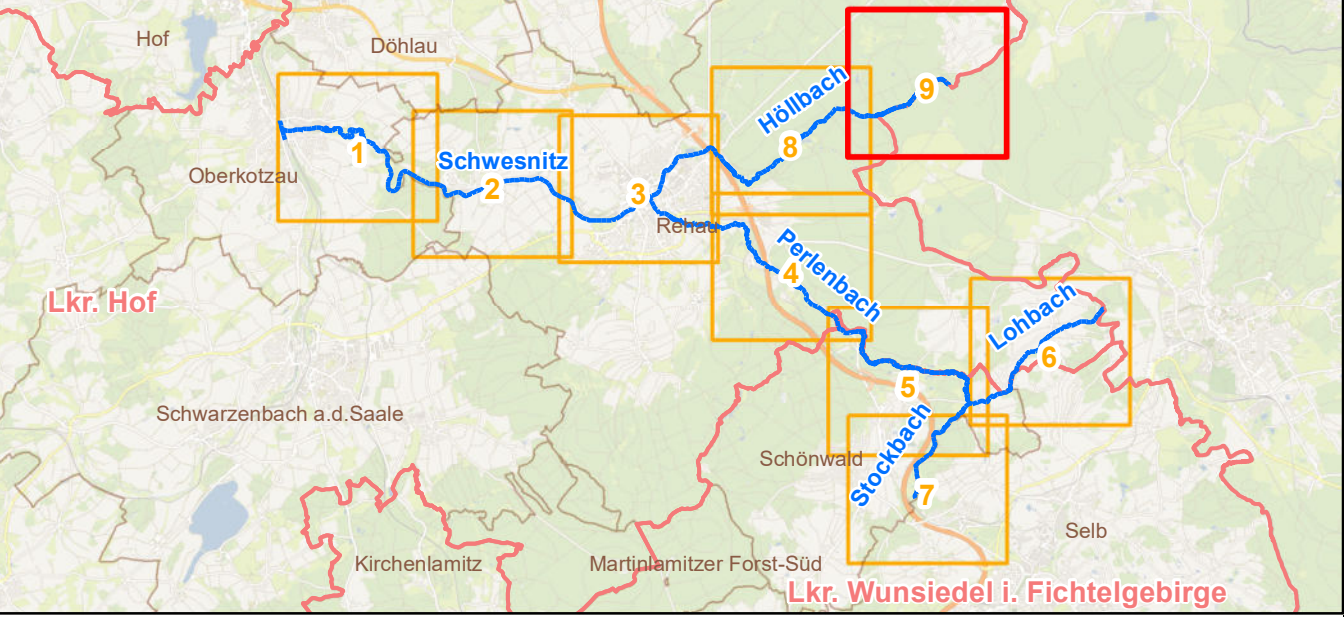
Prioritätsklassen Querbauwerke

- 3 (niedrigste)
- 2
- 1 (höchste)

Funktionselemente des Strahlwirkungskonzeptes

- Strahlursprung/Tritstein (intakter Gewässerabschnitt)
- Aufwertungsstrahlweg (hohes Potenzial, geringer Aufwand)
- Durchgangsstrahlweg (stark beeinträchtigt, Länge reduzieren)
- Barriere (Unterbrechung der Durchgängigkeit)
- nicht erfasst

© Geobasisdaten - Bayerische Vermessungsverwaltung 2017
© OpenStreetMap (<https://www.openstreetmap.org/copyright>)



Umsetzungskonzept OWK 5_F027
"Schwesnitz, Perlenbach, Hölzbach, Stockbach, Lohbach"

Blatt Nr. 2.9:	Maßnahmenkarte 9
Auftraggeber:	Wasserwirtschaftsamt Hof Jahnstraße 4 95030 Hof
Auftragnehmer:	OPUS GmbH E-Mail: info@opus-bth.de
Maßstab:	1 : 5.000 0 50 100 200 Meter
Projektleiter:	Dipl. Ing. Franz Moder
Bearbeiter:	Renate Klees (M.Sc.), Dominik Strobel (M.Sc.)
Stand:	April 2025