

Legende

Entwicklungsziele
(auf der rechten Seite der Saale in Fließrichtung)

- Trittstein
- Strahlursprung

Maßnahmenvorschläge
(Lineare Maßnahmenvorschläge auf der linken Seite der Saale in Fließrichtung)

Maßnahmen zur Wiederherstellung/Verbesserung der Durchgängigkeit

- 61 Maßnahmen zur Gewährleistung des erforderlichen Mindestabflusses
- 69-1 Wehr/Absturz/Durchlassbauwerk rückbauen
- 69-2 Wehr/Absturz/Durchlassbauwerk ersetzen und durch ein passierbares Bauwerk (z.B. Sohlgleite)
- 69-4 Umgehungsgewässer/Fischlauf- und/oder -abstiegsanlage an einem Wehr/Absturz/Durchlassbauwerk umbauen/optimieren
- 69-5 sonstige Maßnahmen zur Verbesserung der Durchgängigkeit (z.B. Durchlass/Verrohrung umbauen)
- 75-1 Altgewässer/Auebäche anbinden

Strukturelle Maßnahmen zur Aufwertung der Habitate im Gewässerbett

- 69-3 Passierbares Bauwerk (Umgehungsgewässer, Fischlauf- und/oder Abstiegsanlage) an einem Wehr/Absturz/Durchlassbauwerk anlegen
- 70-2 Massive Sicherungen (Ufer/Sohle) beseitigen/reduzieren
- 70-3 ergänzende Maßnahmen zum Initiieren eigendynamischer Entwicklung (z.B. Strömungsenker einbauen)
- 71 punktuelle Verbesserung durch Strukturelemente innerhalb des vorhandenen Gewässerprofils (z.B. Störsteine und Totholz einbringen, Kiesachplätze schaffen)
- 72-3 punktuelle Maßnahmen zur Habitatverbesserung mit Veränderung des Gewässerprofils (z.B. Kiesbank mobilisieren)
- 77-3 Geschiebe aus Stauanlagen, Auflandungsstrecken einbringen/umsetzen

Strukturelle Maßnahmen zur Verbesserung der ökologischen Funktion von Uferböschung und Uferstreifen

- 70-1 Flächenvererb zur eigendynamischen Entwicklung
- 73-1 Ufergehölzsaum herstellen oder entwickeln
- 73-2 Hochstauden/Röhricht herstellen oder entwickeln
- 74-4 Auegewässer/Ersatzfließgewässer entwickeln

Priorisierung der Querbauwerke (orientiert an der Vorgehensweise zur Priorisierung der Querbauwerke im Strategischen Durchgängigkeitskonzept)

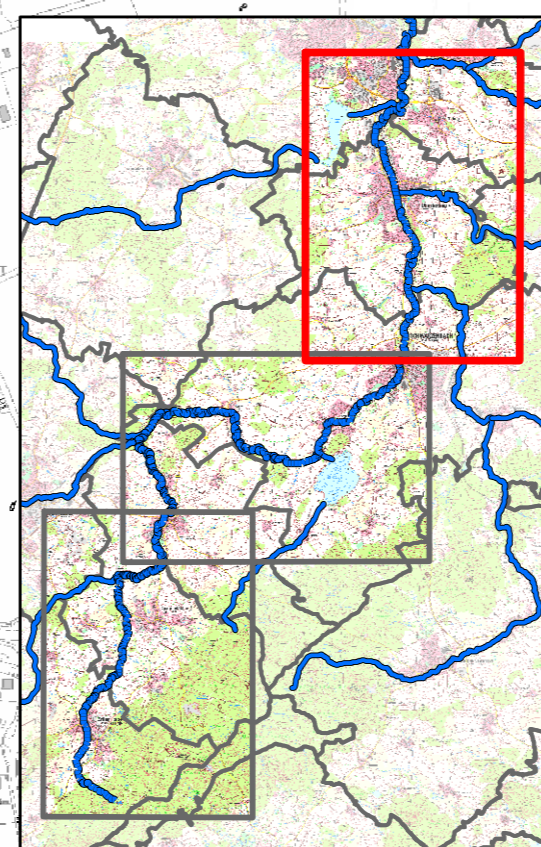
- mittel
- hoch
- sehr hoch

Gewässer

- Gewässer I. Ordnung
- Gewässer II. Ordnung
- Gewässer III. Ordnung
- Kilometrierung der Sächsischen Saale Gew. I und II (Kilometersteine)
- Kilometrierung an der Sächsischen Saale Gew. III
- operative Messstelle FWK 5_F022
- Pegelanlage

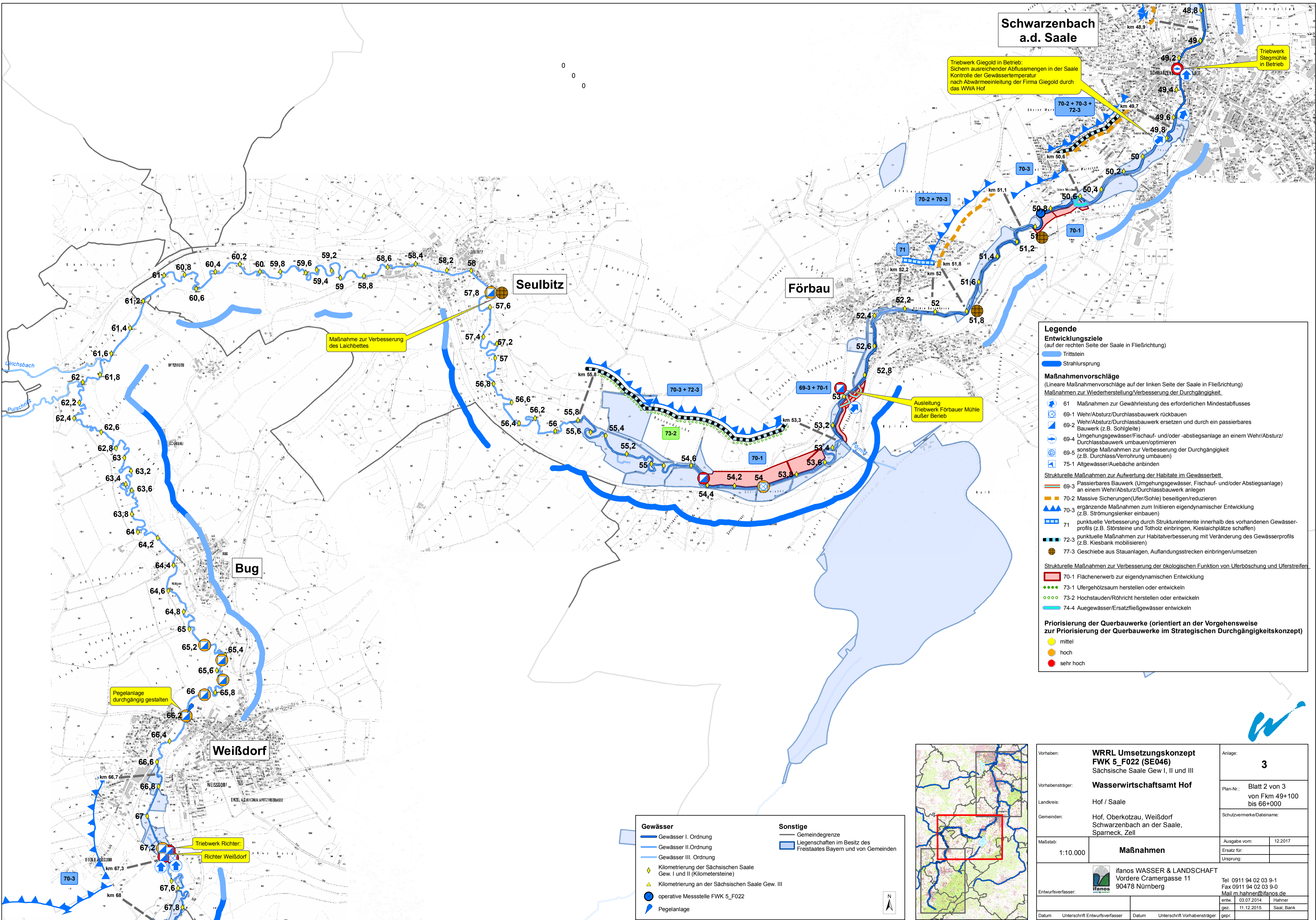
Sonstige

- Gemeindegrenze
- Liegenschaften im Besitz des Freistaates Bayern und von Gemeinden



Vorhaben:	WRRL Umsetzungskonzept FWK 5_F022 (SE046) Sächsische Saale Gew. I, II und III	Anlage:	3
Vorhabensträger:	Wasserwirtschaftsamt Hof	Plan-Nr.:	Blatt 1 von 3 von Fkm 39+000 bis 49+100
Landkreis:	Hof / Saale	Schutzvermerke/Dateiname:	
Gemeinden:	Hof, Oberkotzau, Weißdorf, Schwarzenbach an der Saale, Sparneck, Zell	Ausgabe vom:	12.2017
Maßstab:	1:10.000	Ursprung:	
Entwurfsverfasser:	ifanos WASSER & LANDSCHAFT Vordere Cramergasse 11 90478 Nürnberg	entw.:	03.07.2014 Hähner
		gez.:	11.12.2015 Saal. Bank
Datum	Unterschrift Entwurfsverfasser	Datum	Unterschrift Vorhabensträger

Schwarzenbach a.d. Saale



Schwarzzenbach a.d. Saale

Triebwerk Giegold in Betrieb:
Sichern ausreichender Abflussmengen in der Saale
Kontrolle der Gewässertemperatur
nach Abwärmeinleitung der Firma Giegold durch
das WWA Hof

Triebwerk
Stegmühle
in Betrieb

Maßnahme zur Verbesserung
des Laichbettes

Ausleitung
Triebwerk Förbauer Mühle
außer Betrieb

Pegelanlage
durchgängig gestalten

Triebwerk Richter:
Richter Weißdorf

Legende

Entwicklungsziele
(auf der rechten Seite der Saale in Fließrichtung)

- Trittsstein
- Strahlursprung

Maßnahmenvorschläge
(Lineare Maßnahmenvorschläge auf der linken Seite der Saale in Fließrichtung)

Maßnahmen zur Wiederherstellung/Verbesserung der Durchgängigkeit

- 61 Maßnahmen zur Gewährleistung des erforderlichen Mindestabflusses
- 69-1 Wehr/Absturz/Durchlassbauwerk rückbauen
- 69-2 Wehr/Absturz/Durchlassbauwerk ersetzen und durch ein passierbares Bauwerk (z.B. Sohlgleite)
- 69-4 Umgehungsgewässer/Fischlauf- und/oder -abstiegsanlage an einem Wehr/Absturz/Durchlassbauwerk umbauen/optimieren
- 69-5 sonstige Maßnahmen zur Verbesserung der Durchgängigkeit (z.B. Durchlass/Verrohrung umbauen)
- 75-1 Altgewässer/Auebäche anbinden

Strukturelle Maßnahmen zur Aufwertung der Habitate im Gewässerbett

- 69-3 Passierbares Bauwerk (Umgehungsgewässer, Fischlauf- und/oder Abstiegsanlage) an einem Wehr/Absturz/Durchlassbauwerk anlegen
- 70-2 Massive Sicherungen (Ufer/Sohle) beseitigen/reduzieren
- 70-3 ergänzende Maßnahmen zum Initiieren eigendynamischer Entwicklung (z.B. Strömungsenker einbauen)
- 71 punktuelle Verbesserung durch Strukturelemente innerhalb des vorhandenen Gewässerprofils (z.B. Störsteine und Totholz einbringen, Kieslaichplätze schaffen)
- 72-3 punktuelle Maßnahmen zur Habitatverbesserung mit Veränderung des Gewässerprofils (z.B. Kiesbank mobilisieren)
- 77-3 Geschiebe aus Stauanlagen, Auflandungsstrecken einbringen/umsetzen

Strukturelle Maßnahmen zur Verbesserung der ökologischen Funktion von Uferböschung und Uferstreifen

- 70-1 Flächenwerb zur eigendynamischen Entwicklung
- 73-1 Ufergehölzsaum herstellen oder entwickeln
- 73-2 Hochstauden/Röhricht herstellen oder entwickeln
- 74-4 Auegewässer/Ersatzfließgewässer entwickeln

Priorisierung der Querbauwerke (orientiert an der Vorgehensweise zur Priorisierung der Querbauwerke im Strategischen Durchgängigkeitskonzept)

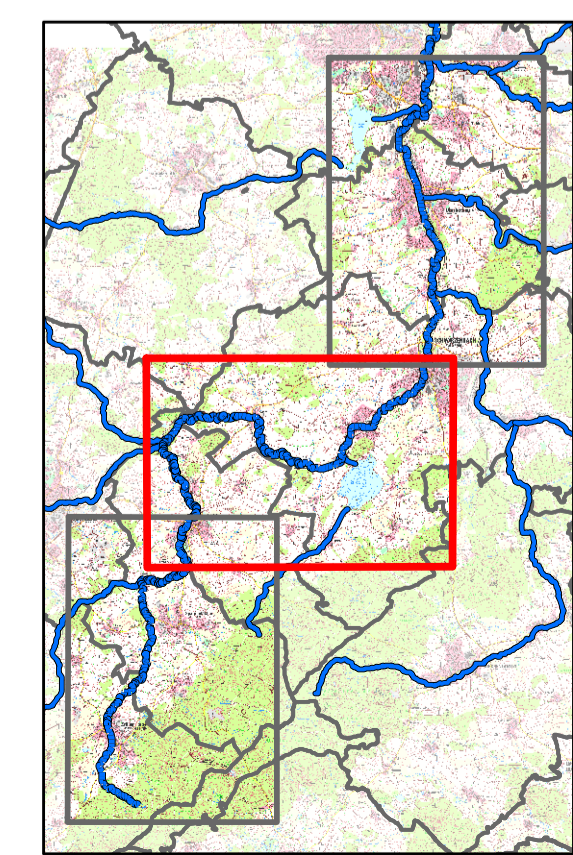
- mittel
- hoch
- sehr hoch

Gewässer

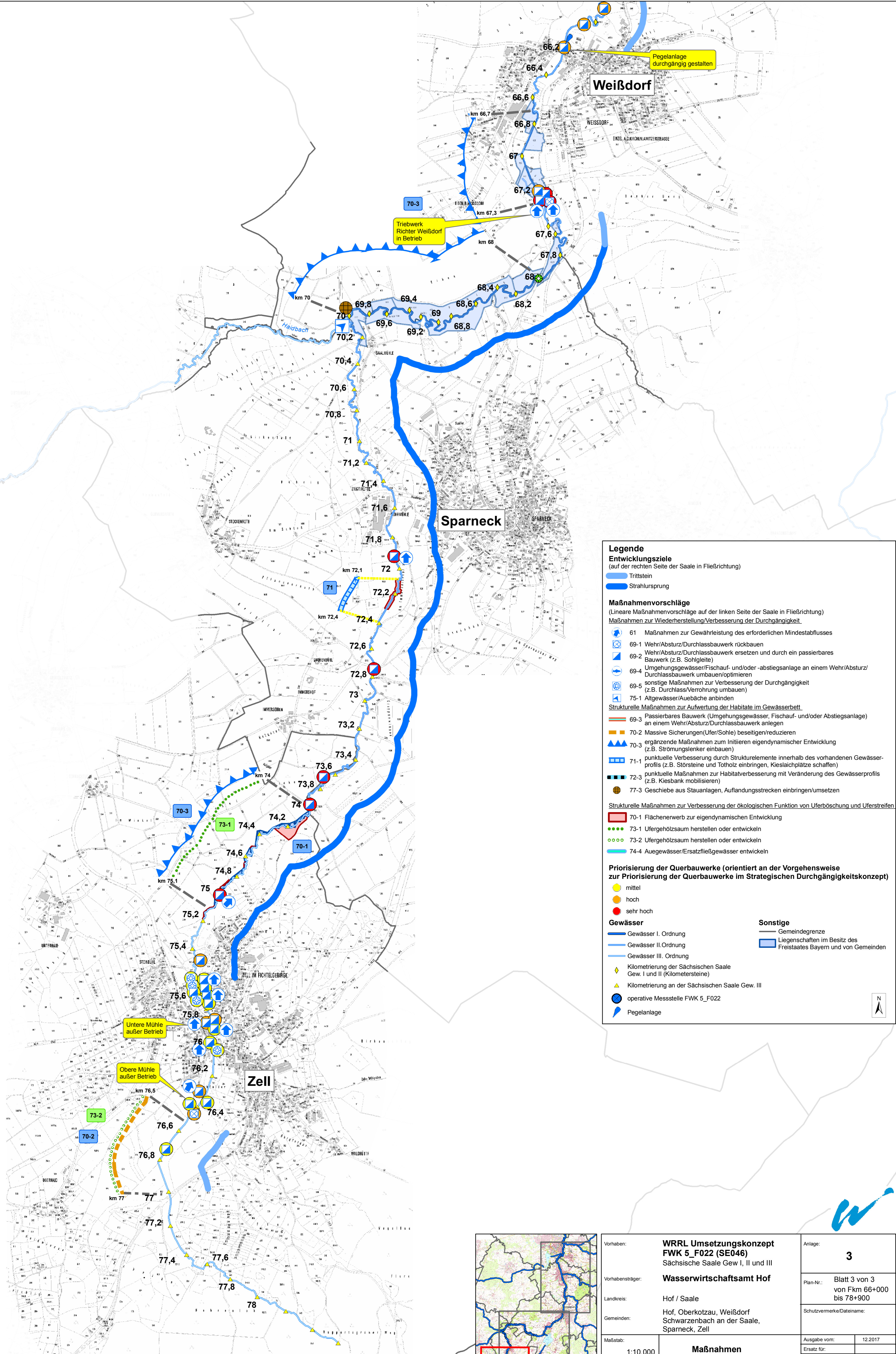
- Gewässer I. Ordnung
- Gewässer II. Ordnung
- Gewässer III. Ordnung
- Kilometrierung der Sächsischen Saale Gew. I und II (Kilometersteine)
- Kilometrierung an der Sächsischen Saale Gew. III
- operative Messstelle FWK 5_F022
- Pegelanlage

Sonstige

- Gemeindegrenze
- Liegenschaften im Besitz des Freistaates Bayern und von Gemeinden



Vorhaben: WRRL Umsetzungskonzept FWK 5_F022 (SE046) Sächsische Saale Gew I, II und III		Anlage: 3
Vorhabensträger: Wasserwirtschaftsamt Hof		Plan-Nr.: Blatt 2 von 3 von Fkm 49+100 bis 66+000
Landkreis: Hof / Saale		Schutzvermerke/Dateiname:
Gemeinden: Hof, Oberkotzau, Weißdorf Schwarzzenbach an der Saale, Sparneck, Zell		
Maßstab: 1:10.000	Maßnahmen	
Entwurfsverfasser: ifanos WASSER & LANDSCHAFT Vordere Cramergasse 11 90478 Nürnberg	Ausgabe vom: 12.2017	
	Entw. 03.07.2014 Hahner	
	gez. 11.12.2015 Saal, Bank	
Datum	Unterschrift Entwurfsverfasser	Datum
	Unterschrift Vorhabensträger	gepr.



Legende

Entwicklungsziele
(auf der rechten Seite der Saale in Fließrichtung)

- Trittsstein
- Strahlursprung

Maßnahmenvorschläge
(Lineare Maßnahmenvorschläge auf der linken Seite der Saale in Fließrichtung)
Maßnahmen zur Wiederherstellung/Verbesserung der Durchgängigkeit

- 61 Maßnahmen zur Gewährleistung des erforderlichen Mindestabflusses
- 69-1 Wehr/Absturz/Durchlassbauwerk rückbauen
- 69-2 Wehr/Absturz/Durchlassbauwerk ersetzen und durch ein passierbares Bauwerk (z.B. Sohlgleite)
- 69-4 Umgehungsgewässer/Fischlauf- und/oder abstiegsanlage an einem Wehr/Absturz/Durchlassbauwerk umbauen/optimieren
- 69-5 sonstige Maßnahmen zur Verbesserung der Durchgängigkeit (z.B. Durchlass/Verrohrung umbauen)
- 75-1 Altgewässer/Auebäche anbinden

Strukturelle Maßnahmen zur Aufwertung der Habitate im Gewässerbett

- 69-3 Passierbares Bauwerk (Umgehungsgewässer, Fischlauf- und/oder Abstiegsanlage) an einem Wehr/Absturz/Durchlassbauwerk anlegen
- 70-2 Massive Sicherungen(Ufer/Sohle) beseitigen/reduzieren
- 70-3 ergänzende Maßnahmen zum Initiieren eigendynamischer Entwicklung (z.B. Strömungsenker einbauen)
- 71-1 punktuelle Verbesserung durch Strukturelemente innerhalb des vorhandenen Gewässerprofils (z.B. Störsteine und Totholz einbringen, Kiestachplätze schaffen)
- 72-3 punktuelle Maßnahmen zur Habitatverbesserung mit Veränderung des Gewässerprofils (z.B. Kiesbank mobilisieren)
- 77-3 Geschiebe aus Stauanlagen, Auflandungsstrecken einbringen/umsetzen

Strukturelle Maßnahmen zur Verbesserung der ökologischen Funktion von Uferböschung und Uferstreifen

- 70-1 Flächenverwurf zur eigendynamischen Entwicklung
- 73-1 Ufergehölzsaum herstellen oder entwickeln
- 73-2 Ufergehölzsaum herstellen oder entwickeln
- 74-4 Auegewässer/Ersatzfließgewässer entwickeln

Priorisierung der Querbauwerke (orientiert an der Vorgehensweise zur Priorisierung der Querbauwerke im Strategischen Durchgängigkeitskonzept)

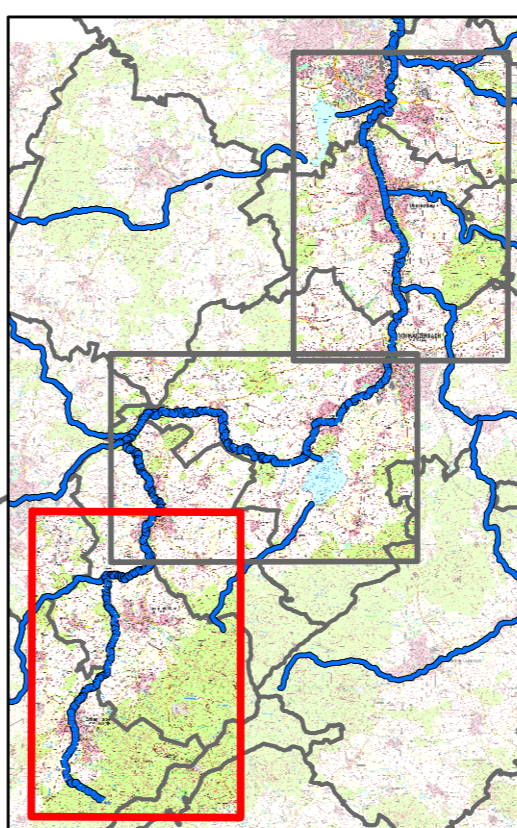
- mittel
- hoch
- sehr hoch

Gewässer

- Gewässer I. Ordnung
- Gewässer II. Ordnung
- Gewässer III. Ordnung
- Kilometrierung der Sächsischen Saale Gew. I und II (Kilometersteine)
- Kilometrierung an der Sächsischen Saale Gew. III
- operative Messstelle FWK_5_F022
- Pegelanlage

Sonstige

- Gemeindegrenze
- Liegenschaften im Besitz des Freistaates Bayern und von Gemeinden



Vorhaben:	WRRL Umsetzungskonzept FWK 5_F022 (SE046) Sächsische Saale Gew I, II und III	Anlage:	3
Vorhabensträger:	Wasserwirtschaftsamt Hof	Plan-Nr.:	Blatt 3 von 3 von Fkm 66+000 bis 78+900
Landkreis:	Hof / Saale	Schutzvermerke/Dateiname:	
Gemeinden:	Hof, Oberkotzau, Weißdorf Schwarzenbach an der Saale, Sparneck, Zell	Entwurfsverfasser:	ifanos WASSER & LANDSCHAFT Vordere Cramergasse 11 90478 Nürnberg
Maßstab:	1:10.000	Maßnahmen	
Entwurfsverfasser:		Entwurf:	03.07.2014 Hähner
Datum	Unterschrift Entwurfsverfasser	Datum	Unterschrift Vorhabensträger
		gepr.	11.12.2015 Saal. Bank
		Ursprung:	
		12.2017	
		0911 94 02 03 9-1	
		0911 94 02 03 9-0	
		m.hahner@ifanos.de	