

### Legende

#### Strahlwirkungskonzept

- Strahlursprung  
(intakter Gewässerabschnitt mit mindestens 500 m Gewässerlänge)
- Trittstein  
(intakter Gewässerabschnitt unter 500 m Länge)
- Strahlweg  
(Maßnahmen für den guten Zustand des Gewässers sind nötig)
- Barriere  
(Unterbrechung der Durchgängigkeit, dringender Handlungsbedarf)

#### Sonstige Gewässerlinien

- Fließgewässerachsen

#### Querbauwerke

- ◇ Sohllengite
- ◇ Sohlrampe
- ◇ Absturz
- Wehr
- Durchlass-Verrohrung
- △ Fischaufstiegsanlage (FAA)

#### Verwaltungsgrenzen

- Gemeinden
- Landkreise

#### Natura2000

- Fauna-Flora-Habitat Gebiet

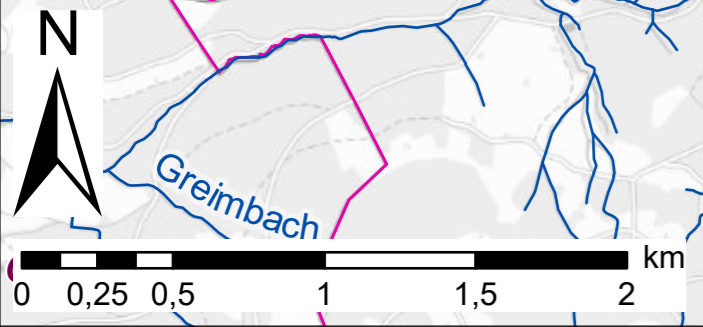
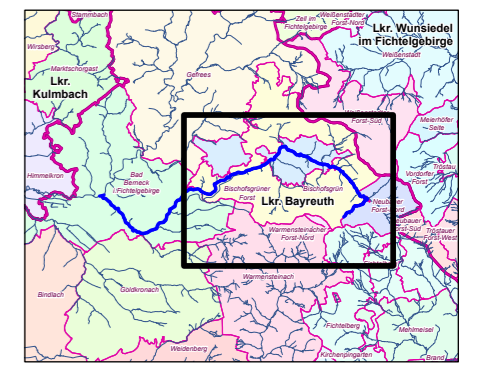
#### Wasserkraftanlagen

- ✱ In Betrieb
- ✱ stillgelegt

#### Zielzustand

- Strahlursprung
- Trittstein
- Strahlweg
- (Parallele Linie in Fließrichtung links)

- > Füllfarben stellen die Art der Durchgängigkeit dar:
- = frei durchgängig
  - = eingeschränkt
  - = mangelhaft
  - = nicht durchgängig
  - = nicht bewertet - FAA vorhanden



<b>Vorhaben: EG-WRRL</b> Umsetzungskonzept FWK 2_F084 Weißer Main bis Einmündung der Ölschnitz		<b>Anlage: 3</b>
<b>Vorhabensträger:</b> Freistaat Bayern, vertreten durch das WWA Hof <b>Landkreis:</b> Bayreuth		<b>Plan-Nr.: 2</b>
<b>Maßstab:</b> 1:25.000 <b>Entwurfsverfasser:</b> <b>Wasserwirtschaftsamt Hof</b>		<b>Schutzvermerk/Dateiname:</b> <small>U:\ISG_BZ\log2_F084 Weißer Main\F084_Anlagen 3.aprx</small>
<b>Strahlwirkungskonzept Bischofsgrün,</b> Bischofsgrüner Forst, Goldkronacher Forst, Neubauer Forst-Nord		<b>Ausgabe vom</b> <b>Ersatz für</b> <b>Ursprung</b>
<b>Datum</b>		<b>Datum</b> <b>Name</b> entw. 28.02.22    Wenisch gez. 21.12.22    Baumann gepr.                Ebert
<b>Unterschrift</b>		