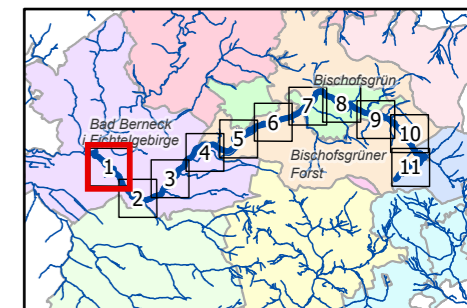


### Verwaltungsgrenzen

- Gemeindegrenzen
- Liegenschaft WWA
- Liegenschaft Gemeinde
- Liegenschaft Landkreis
- Flurstücke



### Flusskilometrierung

- 100 m Abschnitte (GIS-km)
- 1 km Abschnitte (Fkm)
- sonstige Gewässerlinien

### Strahlwirkungskonzept

- Strahlursprung (intakter Gewässerabschnitt mit mindestens 500 m Gewässerlänge)
- Trittstein (intakter Gewässerabschnitt unter 500 m Länge)
- Strahlweg (Maßnahmen für den guten Zustand des Gewässers sind nötig)
- Barriere (Unterbrechung der Durchgängigkeit, dringender Handlungsbedarf)

### Querbauwerke

- Sohlgleite
  - Wehr
  - Sohlrampe
  - Durchlass-Verrohrung
  - Absturz
  - Fischaufstiegsanlage (FAA)
- > Füllfarben stellen die Art der Durchgängigkeit dar:
- = frei durchgängig
  - = eingeschränkt
  - = mangelhaft
  - = nicht durchgängig
  - = nicht bewertet - FAA vorhanden

### Wasserkraftanlagen

- In Betrieb
- stillgelegt

### Natura2000

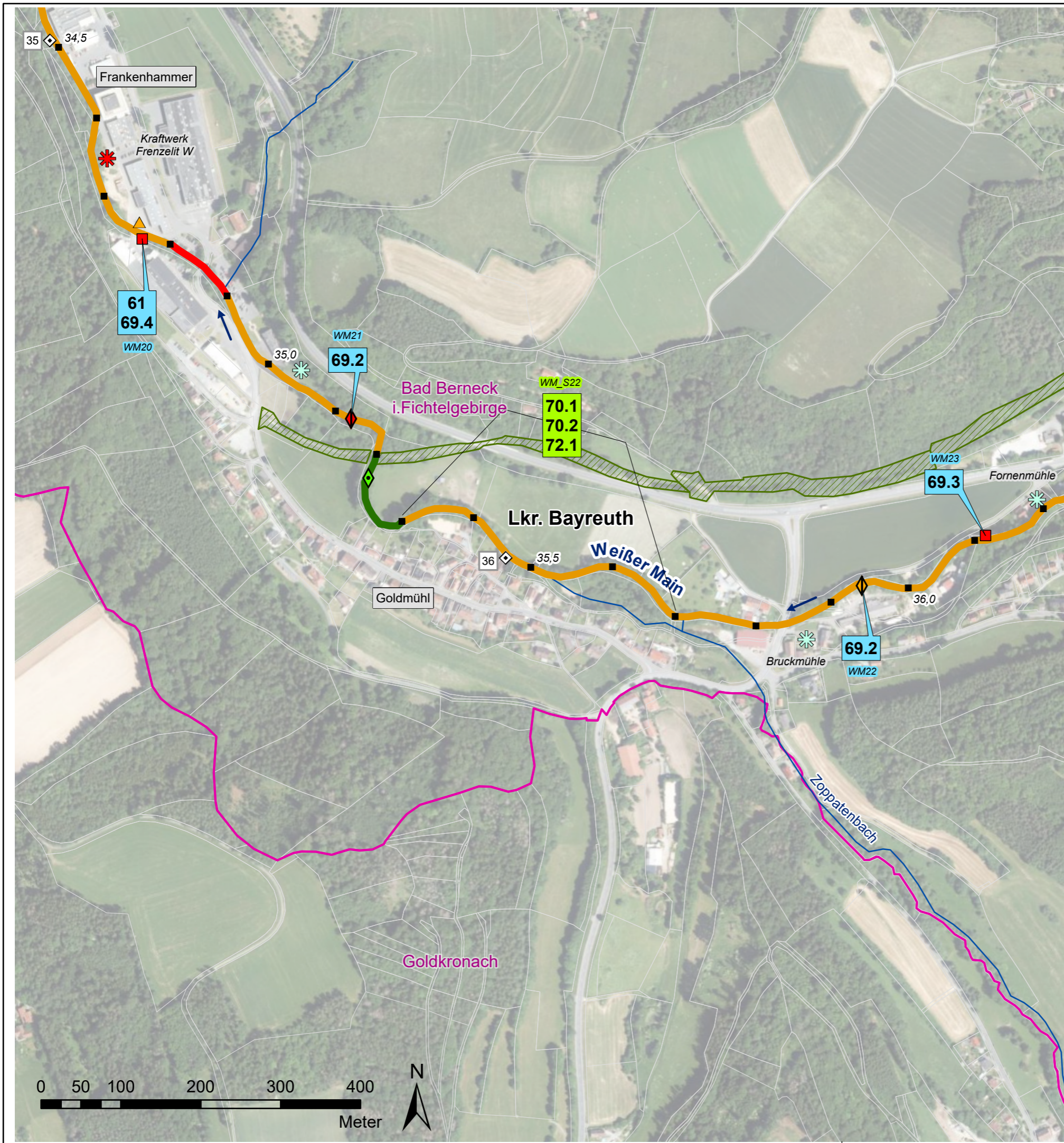
- Fauna-Flora-Habitat Gebiet

### Hydromorphologische Maßnahmen

- 61: Maßnahmen zur Sicherstellung der ökologisch begründeten Mindestwasserführung
- 69.2: Wehr/ Absturz/ Durchlassbauwerk ersetzen durch/ umbauen in ein passierbares Bauwerk (z.B. Sohlgleite)
- 69.3: Passierbares BW (Umgehungsgerinne, Fischauf und/ oder -abstiegsanlage) an einem Wehr/ Absturz/ Durchlassbauwerk anlegen
- 69.4: Umgebungsgewässer/ Fischauf und/ oder -abstiegsanlage umbauen/ optimieren
- 70.1: Flächenerwerb zur eigendynamischen Entwicklung
- 70.2: Massive Sicherungen (Ufer/ Sohle) beseitigen/ reduzieren
- 71: Punktuelle Verbesserung durch Strukturelemente innerhalb des vorhandenen Gewässerprofils (z.B. Störsteine und Totholz einbringen, Kieslaichplätze schaffen)
- 72.1: Gewässerprofil naturnah umgestalten

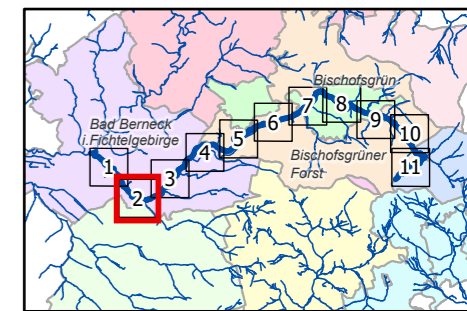
- 69.1 Maßnahmen zur Wiederherstellung der Durchgängigkeit
- 70.1 Maßnahmen zur Strukturverbesserung des Gewässers
- WMXX -Code-Nummer
- WM\_SXX (siehe Kostenschätzung)

Vorhaben: <b>EG-WRRL</b>		Anlage: <b>5</b>
Umsetzungskonzept FWK 2_F084		Plan-Nr.: <b>1</b>
Weißer Main bis Einmündung der Öl schnitz		Schutzvermerk/Dateiname: <small>U:\ISG_S2\ag2_F084 Weisser Main\F084 Anlagen 5_Maßnahmen_16.09.22.docx</small>
Vorhabensträger: Freistaat Bayern, vertreten durch das WWA Hof		
Landkreis: Bayreuth		
Maßstab: 1:5.000	Maßnahmen Weißer Main	Ausgabe vom
Entwurfsverfasser: <b>Wasserwirtschaftsamt Hof</b>		Ersatz für
		Ursprung
		Datum Name
		entw. 28.02.22 Wenisch
		gez. 27.12.22 Baumann
		gepr. Ebert
Datum	Unterschrift	



**Verwaltungsgrenzen**

- Gemeindegrenzen
- Liegenschaft WWA
- Liegenschaft Gemeinde
- Liegenschaft Landkreis
- Flurstücke



**Flusskilometrierung**

- 100 m Abschnitte (GIS-km)
- 1 km Abschnitte (Fkm)
- sonstige Gewässerlinien

**Strahlwirkungskonzept**

- Strahlursprung (intakter Gewässerabschnitt mit mindestens 500 m Gewässerlänge)
- Trittstein (intakter Gewässerabschnitt unter 500 m Länge)
- Strahlweg (Maßnahmen für den guten Zustand des Gewässers sind nötig)
- Barriere (Unterbrechung der Durchgängigkeit, dringender Handlungsbedarf)

**Querbauwerke**

- Sohlgleite
  - Wehr
  - Sohlrampe
  - Durchlass-Verrohrung
  - Absturz
  - Fischaufstiegsanlage (FAA)
- > Füllfarben stellen die Art der Durchgängigkeit dar:
- = frei durchgängig
  - = eingeschränkt
  - = mangelhaft
  - = nicht durchgängig
  - = nicht bewertet - FAA vorhanden

**Wasserkraftanlagen**

- In Betrieb
- stillgelegt

**Natura2000**

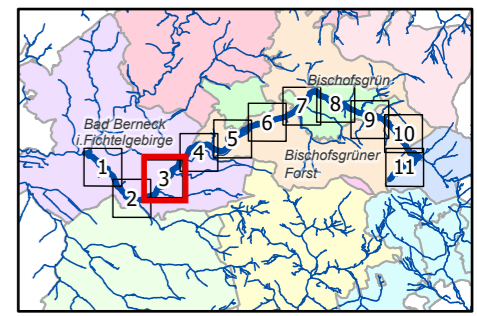
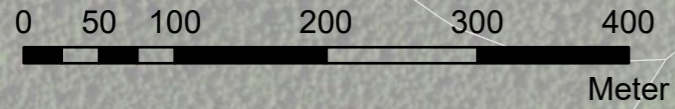
- Fauna-Flora-Habitat Gebiet

**Hydromorphologische Maßnahmen**

- 61: Maßnahmen zur Sicherstellung der ökologisch begründeten Mindestwasserführung
- 69.2: Wehr/ Absturz/ Durchlassbauwerk ersetzen durch/ umbauen in ein passierbares Bauwerk (z.B. Sohlgleite)
- 69.3: Passierbares BW (Umgehungsgerinne, Fischauf und/ oder -abstiegsanlage) an einem Wehr/ Absturz/ Durchlassbauwerk anlegen
- 69.4: Umgebungsgewässer/ Fischauf und/ oder -abstiegsanlage umbauen/ optimieren
- 70.1: Flächenerwerb zur eigendynamischen Entwicklung
- 70.2: Massive Sicherungen (Ufer/ Sohle) beseitigen/ reduzieren
- 71: Punktuelle Verbesserung durch Strukturelemente innerhalb des vorhandenen Gewässerprofils (z.B. Störsteine und Totholz einbringen, Kieslaichplätze schaffen)
- 72.1: Gewässerprofil naturnah umgestalten

- 69.1 Maßnahmen zur Wiederherstellung der Durchgängigkeit
- 70.1 Maßnahmen zur Strukturverbesserung des Gewässers
- WMXX -Code-Nummer
- WM\_SXX (siehe Kostenschätzung)

<b>Vorhaben:</b> EG-WRRL Umsetzungskonzept FWK 2_F084 Weißer Main bis Einmündung der Ölschnitz		<b>Anlage:</b> 5	
<b>Vorhabensträger:</b> Freistaat Bayern, vertreten durch das WWA Hof		<b>Plan-Nr.:</b> 2	
<b>Landkreis:</b> Bayreuth		<b>Schutzvermerk/Dateiname:</b> <small>U:\ISG_30tag\2_F084 Weisser Main\F084_Anlagen 5_Maßnahmen_16.09.22.docx</small>	
<b>Maßstab:</b> 1:5.000	<b>Maßnahmen</b> Weißer Main	<b>Ausgabe vom</b>	
<b>Entwurfsverfasser:</b> Wasserwirtschaftsamt Hof		<b>Ersatz für</b>	
		<b>Ursprung</b>	
<b>Datum</b>	<b>Unterschrift</b>	<b>Datum</b>	<b>Name</b>
		entw.	28.02.22 Wenisch
		gez.	27.12.22 Baumann
		gepr.	Ebert



**Verwaltungsgrenzen**

- Gemeindegrenzen
- Liegenschaft WWA
- Liegenschaft Gemeinde
- Liegenschaft Landkreis
- Flurstücke

**Flusskilometrierung**

- 100 m Abschnitte (GIS-km)
- 1 km Abschnitte (Fkm)
- sonstige Gewässerlinien

**Strahlwirkungskonzept**

- Strahlursprung (intakter Gewässerabschnitt mit mindestens 500 m Gewässerlänge)
- Trittstein (intakter Gewässerabschnitt unter 500 m Länge)
- Strahlweg (Maßnahmen für den guten Zustand des Gewässers sind nötig)
- Barriere (Unterbrechung der Durchgängigkeit, dringender Handlungsbedarf)

**Querbauwerke**

- Sohlgleite
  - Wehr
  - Sohlrampe
  - Durchlass-Verrohrung
  - Absturz
  - Fischaufstiegsanlage (FAA)
- > Füllfarben stellen die Art der Durchgängigkeit dar:
- = frei durchgängig
  - = eingeschränkt
  - = mangelhaft
  - = nicht durchgängig
  - = nicht bewertet - FAA vorhanden

**Wasserkraftanlagen**

- In Betrieb
- stillgelegt

**Natura2000**

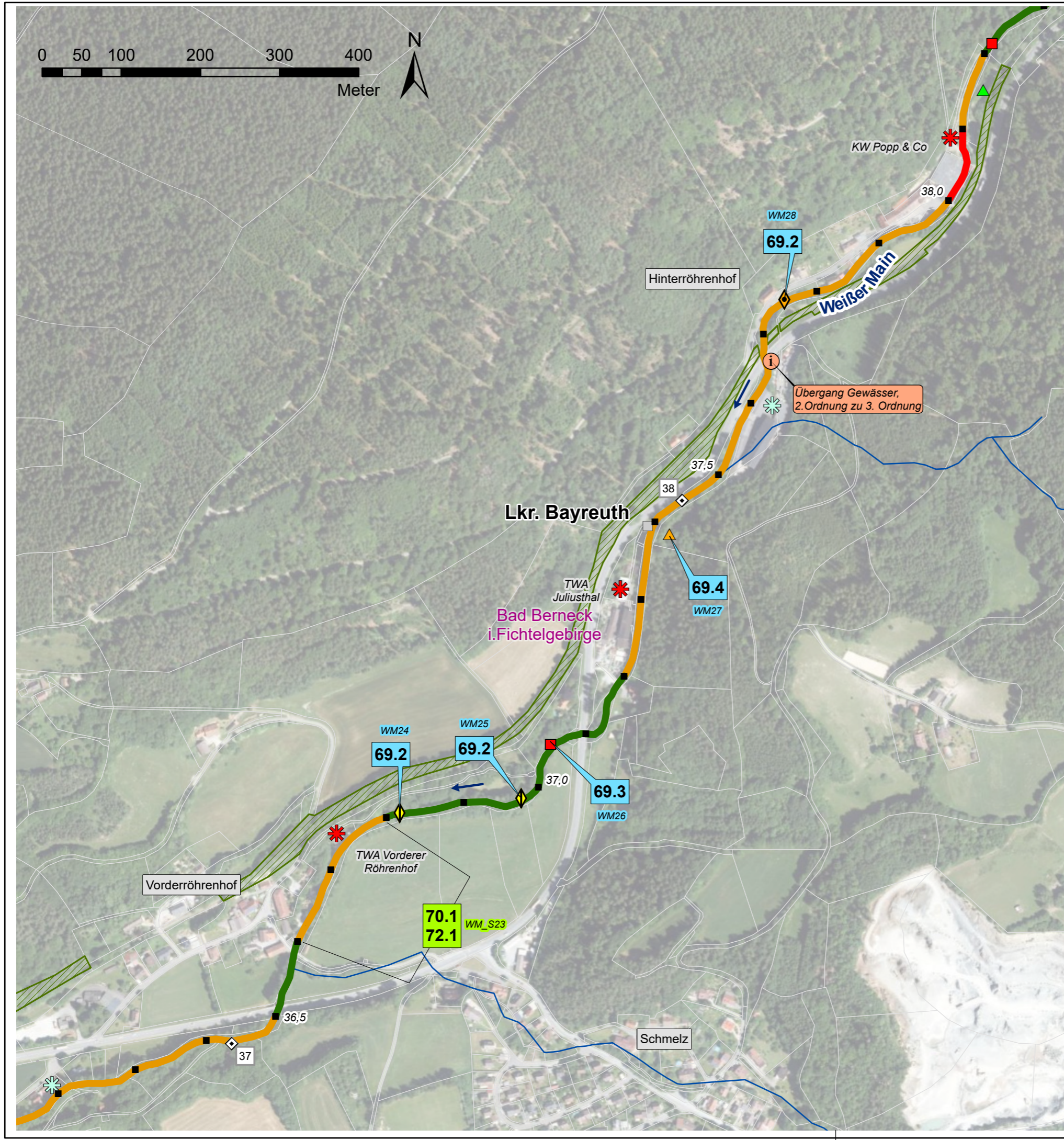
- Fauna-Flora-Habitat Gebiet

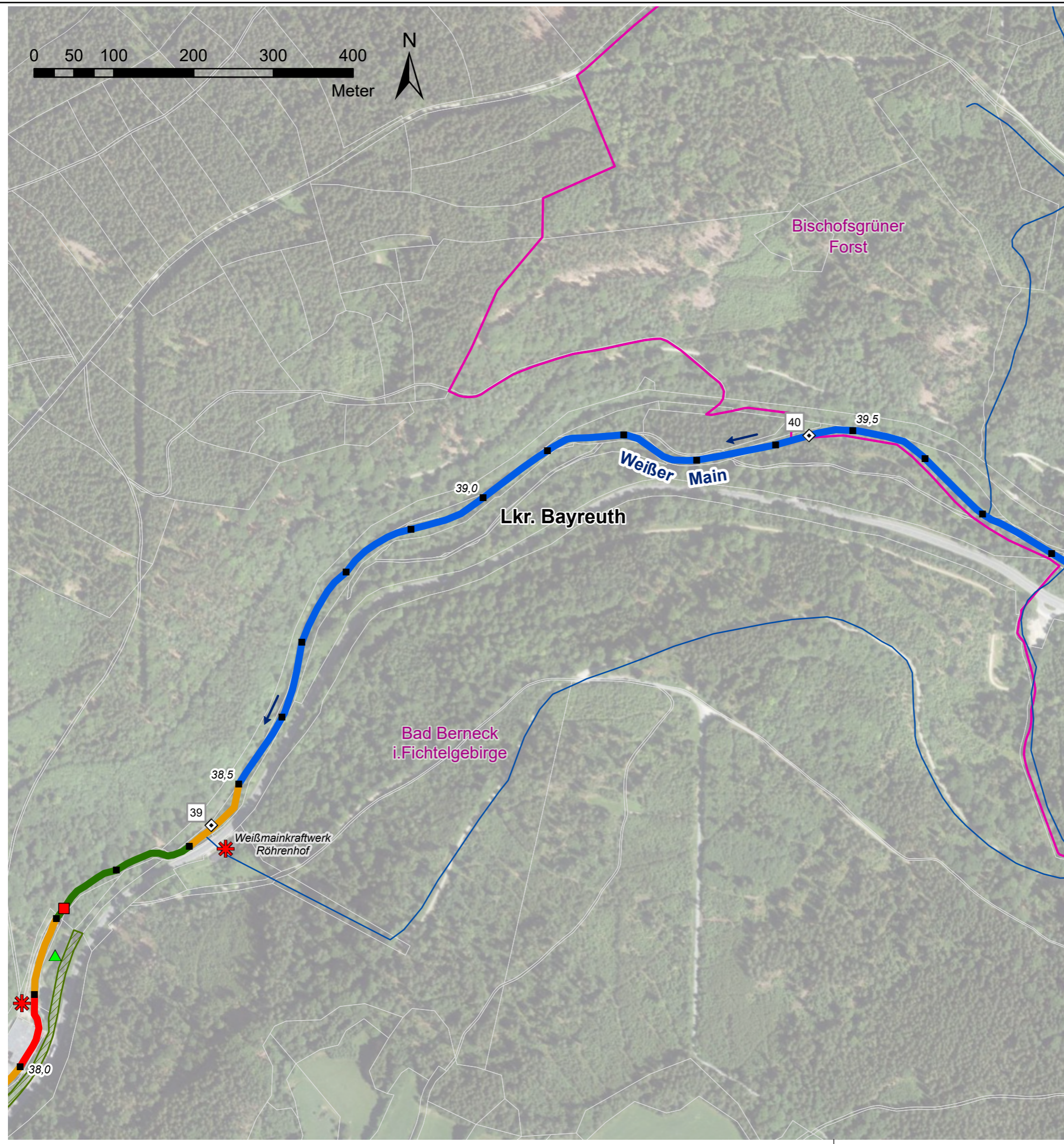
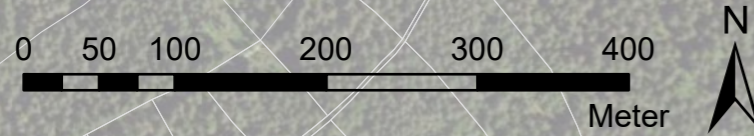
**Hydromorphologische Maßnahmen**

- 61: Maßnahmen zur Sicherstellung der ökologisch begründeten Mindestwasserführung
- 69.2: Wehr/ Absturz/ Durchlassbauwerk ersetzen durch/ umbauen in ein passierbares Bauwerk (z.B. Sohlgleite)
- 69.3: Passierbares BW (Umgehungsgerinne, Fischauf und/ oder -abstiegsanlage) an einem Wehr/ Absturz/ Durchlassbauwerk anlegen
- 69.4: Umgebungsgewässer/ Fischauf und/ oder -abstiegsanlage umbauen/ optimieren
- 70.1: Flächenerwerb zur eigendynamischen Entwicklung
- 70.2: Massive Sicherungen (Ufer/ Sohle) beseitigen/ reduzieren
- 71: Punktuelle Verbesserung durch Strukturelemente innerhalb des vorhandenen Gewässerprofils (z.B. Störsteine und Totholz einbringen, Kieslaichplätze schaffen)
- 72.1: Gewässerprofil naturnah umgestalten

- 69.1 Maßnahmen zur Wiederherstellung der Durchgängigkeit
- 70.1 Maßnahmen zur Strukturverbesserung des Gewässers
- WMXX -Code-Nummer
- WM\_SXX (siehe Kostenschätzung)

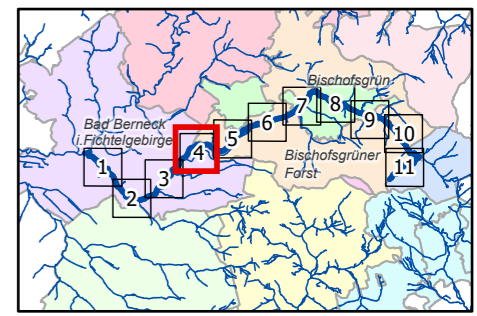
<b>Vorhaben:</b> EG-WRRL Umsetzungskonzept FWK 2_F084 Weißer Main bis Einmündung der Ölschnitz		<b>Anlage:</b> 5	
<b>Vorhabensträger:</b> Freistaat Bayern, vertreten durch das WWA Hof		<b>Plan-Nr.:</b> 3	
<b>Landkreis:</b> Bayreuth		<b>Schutzvermerk/Dateiname:</b> <small>U:\ISG_32tag\2_F084 Weisser Main\F084_Anlagen\5_Maßnahmen_16.09.22.docx</small>	
<b>Maßstab:</b> 1:5.000	<b>Maßnahmen</b> Weißer Main	<b>Ausgabe vom</b>	
<b>Entwurfsverfasser:</b> Wasserwirtschaftsamt Hof		<b>Ersatz für</b>	
		<b>Ursprung</b>	
		<b>Datum</b>	<b>Name</b>
		entw.	28.02.22 Wenisch
		gez.	27.12.22 Baumann
		gepr.	Ebert
<b>Datum</b>	<b>Unterschrift</b>		





**Verwaltungsgrenzen**

- Gemeindegrenzen
- Liegenschaft WWA
- Liegenschaft Gemeinde
- Liegenschaft Landkreis
- Flurstücke



**Flusskilometrierung**

- 100 m Abschnitte (GIS-km)
- 1 km Abschnitte (Fkm)
- sonstige Gewässerlinien

**Strahlwirkungskonzept**

- Strahlursprung (intakter Gewässerabschnitt mit mindestens 500 m Gewässerlänge)
- Trittstein (intakter Gewässerabschnitt unter 500 m Länge)
- Strahlweg (Maßnahmen für den guten Zustand des Gewässers sind nötig)
- Barriere (Unterbrechung der Durchgängigkeit, dringender Handlungsbedarf)

**Querbauwerke**

- Sohlgleite
  - Wehr
  - Sohlrampe
  - Durchlass-Verrohrung
  - Absturz
  - Fischaufstiegsanlage (FAA)
- > Füllfarben stellen die Art der Durchgängigkeit dar:
- = frei durchgängig
  - = eingeschränkt
  - = mangelhaft
  - = nicht durchgängig
  - = nicht bewertet - FAA vorhanden

**Wasserkraftanlagen**

- In Betrieb
- stillgelegt

**Natura2000**

- Fauna-Flora-Habitat Gebiet

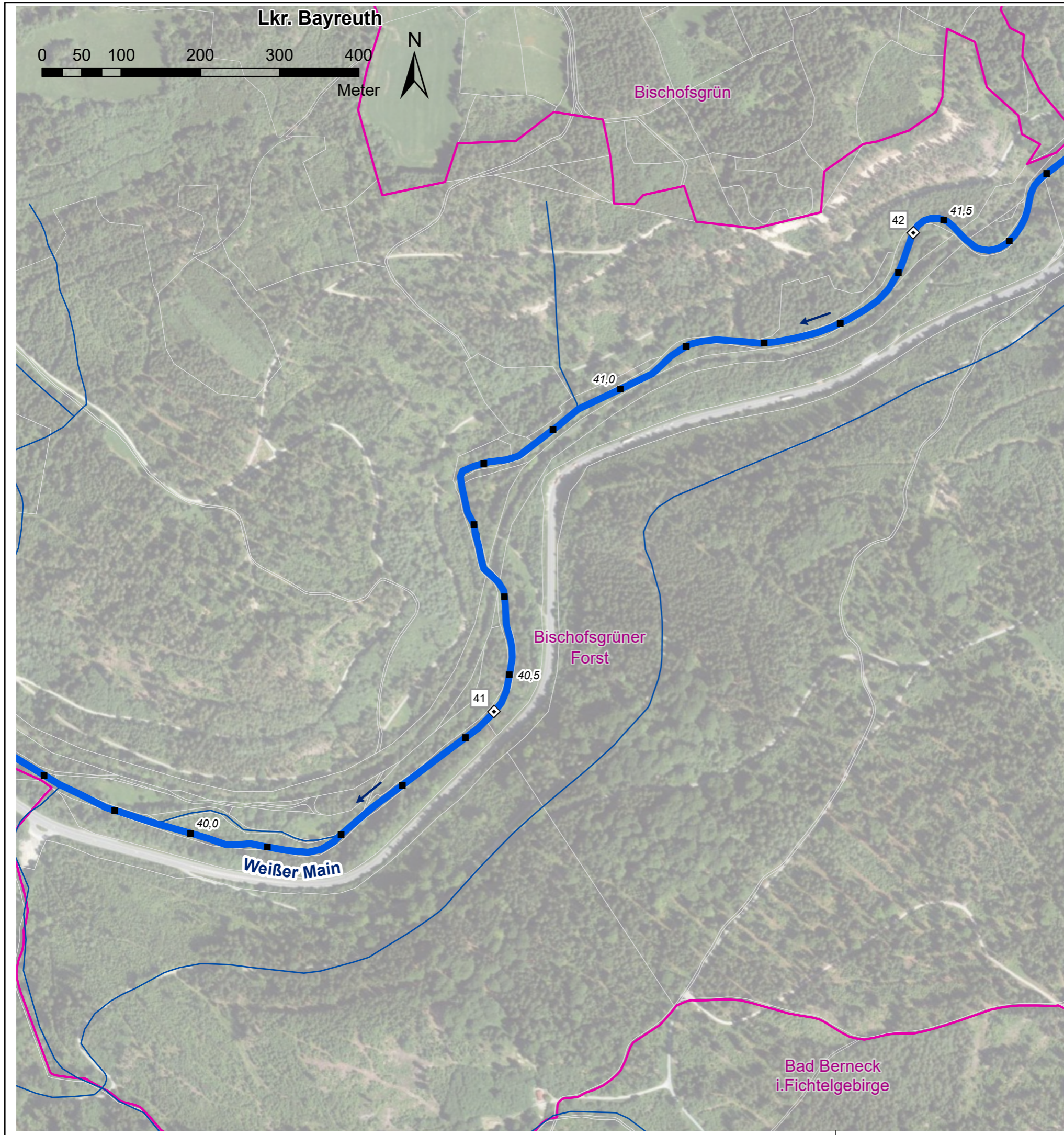
**Hydromorphologische Maßnahmen**

- 61: Maßnahmen zur Sicherstellung der ökologisch begründeten Durchgängigkeit durch Umgestaltung der Gewässerführung
- 69.2: Wehr/ Absturz/ Durchlassbauwerk ersetzen durch ein passierbares Bauwerk (z.B. Sohlengleite, Sohlrampe) in ein
- 69.3: Passierbares BW (Umgehungs- oder Durchlassbauwerk) an einem Wehr/ Absturz/ Durchlassbauwerk einbauen
- 69.4: Umgebungsgewässer für ein Wehr/ Absturz/ Durchlassbauwerk umbauen/ optimieren
- 70.1: Flächen- und Uferdynamische Entwicklung fördern
- 70.2: Maßnahmen zur Beseitigung von Ufer- und Sohlverengungen
- 71: Punktueller Verbesserung durch Strukturelemente innerhalb des vorhandenen Gewässerprofils (z.B. Störsteine und Totholz einbringen, Kieslaichplätze schaffen)
- 72.1: Gewässerprofil naturnah umgestalten

**keine Maßnahmen notwendig**

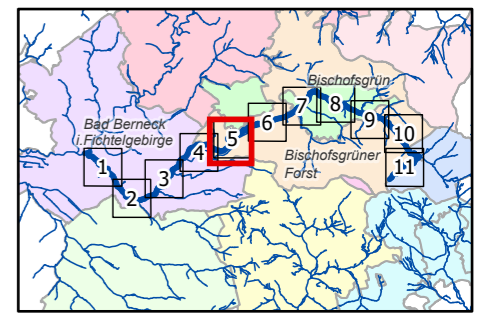
- 69.1 Maßnahmen zur Wiederherstellung der Durchgängigkeit
- 70.1 Maßnahmen zur Strukturverbesserung des Gewässers
- WMXX -Code-Nummer
- WM\_SXX (siehe Kostenschätzung)

<b>Vorhaben:</b> EG-WRRL Umsetzungskonzept FWK 2_F084 Weißer Main bis Einmündung der Ölschnitz		<b>Anlage:</b> 5	
<b>Vorhabensträger:</b> Freistaat Bayern, vertreten durch das WWA Hof		<b>Plan-Nr.:</b> 4	
<b>Landkreis:</b> Bayreuth		<b>Schutzvermerk/Dateiname:</b> <small>U:\ISG_30\tag2_F084_Weißer Main\F084_Anlagen 5_Maßnahmen_16.09.22.docx</small>	
<b>Maßstab:</b> 1:5.000	<b>Maßnahmen</b> Weißer Main	<b>Ausgabe vom</b>	
<b>Entwurfsverfasser:</b> Wasserwirtschaftsamt Hof		<b>Ersatz für</b>	
		<b>Ursprung</b>	
		<b>Datum</b>	<b>Name</b>
		entw.	28.02.22 Wenisch
		gez.	27.12.22 Baumann
		gepr.	Ebert
<b>Datum</b>	<b>Unterschrift</b>		



**Verwaltungsgrenzen**

- Gemeindegrenzen
- Liegenschaft WWA
- Liegenschaft Gemeinde
- Liegenschaft Landkreis
- Flurstücke



**Flusskilometrierung**

- 100 m Abschnitte (GIS-km)
- 1 km Abschnitte (Fkm)
- sonstige Gewässerlinien

**Strahlwirkungskonzept**

- Strahlursprung (intakter Gewässerabschnitt mit mindestens 500 m Gewässerlänge)
- Trittstein (intakter Gewässerabschnitt unter 500 m Länge)
- Strahlweg (Maßnahmen für den guten Zustand des Gewässers sind nötig)
- Barriere (Unterbrechung der Durchgängigkeit, dringender Handlungsbedarf)

**Querbauwerke**

- Sohlgleite
  - Wehr
  - Sohlrampe
  - Durchlass-Verrohrung
  - Absturz
  - Fischaufstiegsanlage (FAA)
- > Füllfarben stellen die Art der Durchgängigkeit dar:
- = frei durchgängig
  - = eingeschränkt
  - = mangelhaft
  - = nicht durchgängig
  - = nicht bewertet - FAA vorhanden

**Wasserkraftanlagen**

- In Betrieb
- stillgelegt

**Natura2000**

- Fauna-Flora-Habitat Gebiet

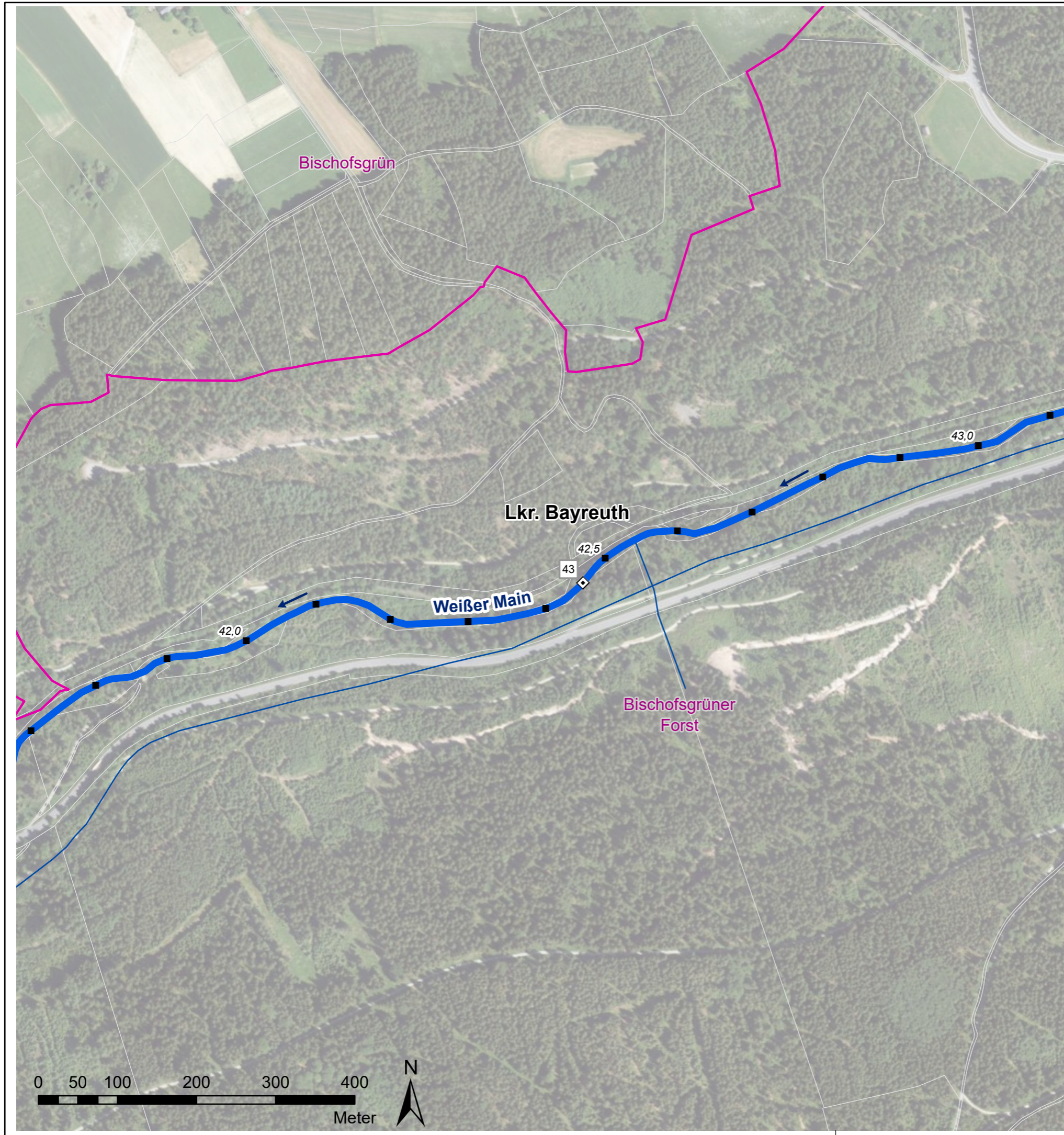
**Hydromorphologische Maßnahmen**

- 61: Maßnahmen zur Sicherstellung der ökologisch begründeten Abwasserwasserführung
- 69.2: Wehr/ Absturz/ Durchlassbauwerk ersetzen durch ein passierbares Bauwerk (z.B. Sohlengleite) im Bereich der Ufer- und/ oder -abstiegsanlage
- 69.3: Passierbares BW (Umgehungs- oder Umgehungs- und/ oder -abstiegsanlage) an einem Wehr/ Absturz/ Durchlassbauwerk einbauen
- 69.4: Umgehungs- oder Umgehungs- und/ oder -abstiegsanlage umbauen/ optimieren
- 70.1: Flächen- und Uferdynamische Entwicklung fördern
- 70.2: Maßnahmen zur Beseitigung von Ufer- und/ oder Sohlenerosionen (Ufer/ Sohle) beseitigen/ reduzieren
- 71: Punktuelle Verbesserung durch Strukturelemente innerhalb des vorhandenen Gewässerprofils (z.B. Störsteine und Totholz einbringen, Kieslaichplätze schaffen)
- 72.1: Gewässerprofil naturnah umgestalten

**keine Maßnahmen notwendig**

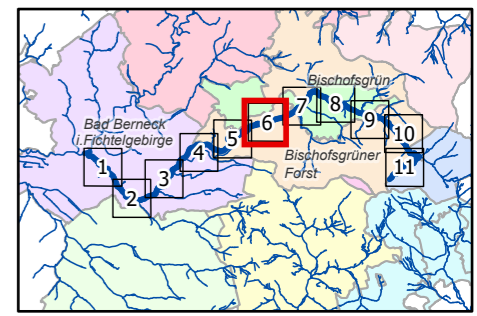
- 69.1 Maßnahmen zur Wiederherstellung der Durchgängigkeit
- 70.1 Maßnahmen zur Strukturverbesserung des Gewässers
- WMXX -Code-Nummer
- WM\_SXX (siehe Kostenschätzung)

<b>Vorhaben:</b> EG-WRRL Umsetzungskonzept FWK 2_F084 Weißer Main bis Einmündung der Ölschnitz		<b>Anlage:</b> 5	
<b>Vorhabensträger:</b> Freistaat Bayern, vertreten durch das WWA Hof		<b>Plan-Nr.:</b> 5	
<b>Landkreis:</b> Bayreuth		<b>Schutzvermerk/Dateiname:</b> <small>U:\ISG_302ag2_F084_Weißer Main\F084_Anlagen 5_Maßnahmen_16.09.22.docx</small>	
<b>Maßstab:</b> 1:5.000	<b>Maßnahmen</b> Weißer Main	<b>Ausgabe vom</b>	
<b>Entwurfsverfasser:</b> Wasserwirtschaftsamt Hof		<b>Ersatz für</b>	
		<b>Ursprung</b>	
		<b>Datum</b>	<b>Name</b>
		entw.	28.02.22 Wenisch
		gez.	27.12.22 Baumann
		gepr.	Ebert
<b>Datum</b>	<b>Unterschrift</b>		



**Verwaltungsgrenzen**

- Gemeindegrenzen
- Liegenschaft WWA
- Liegenschaft Gemeinde
- Liegenschaft Landkreis
- Flurstücke



**Flusskilometrierung**

- 100 m Abschnitte (GIS-km)
- 1 km Abschnitte (Fkm)
- sonstige Gewässerlinien

**Strahlwirkungskonzept**

- Strahlursprung (intakter Gewässerabschnitt mit mindestens 500 m Gewässerlänge)
- Trittstein (intakter Gewässerabschnitt unter 500 m Länge)
- Strahlweg (Maßnahmen für den guten Zustand des Gewässers sind nötig)
- Barriere (Unterbrechung der Durchgängigkeit, dringender Handlungsbedarf)

**Querbauwerke**

- Sohlgleite
  - Wehr
  - Sohlrampe
  - Durchlass-Verrohrung
  - Absturz
  - Fischaufstiegsanlage (FAA)
- > Füllfarben stellen die Art der Durchgängigkeit dar:
- = frei durchgängig
  - = eingeschränkt
  - = mangelhaft
  - = nicht durchgängig
  - = nicht bewertet - FAA vorhanden

**Wasserkraftanlagen**

- In Betrieb
- stillgelegt

**Natura2000**

- Fauna-Flora-Habitat Gebiet

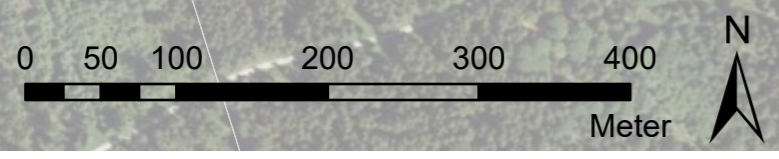
**Hydromorphologische Maßnahmen**

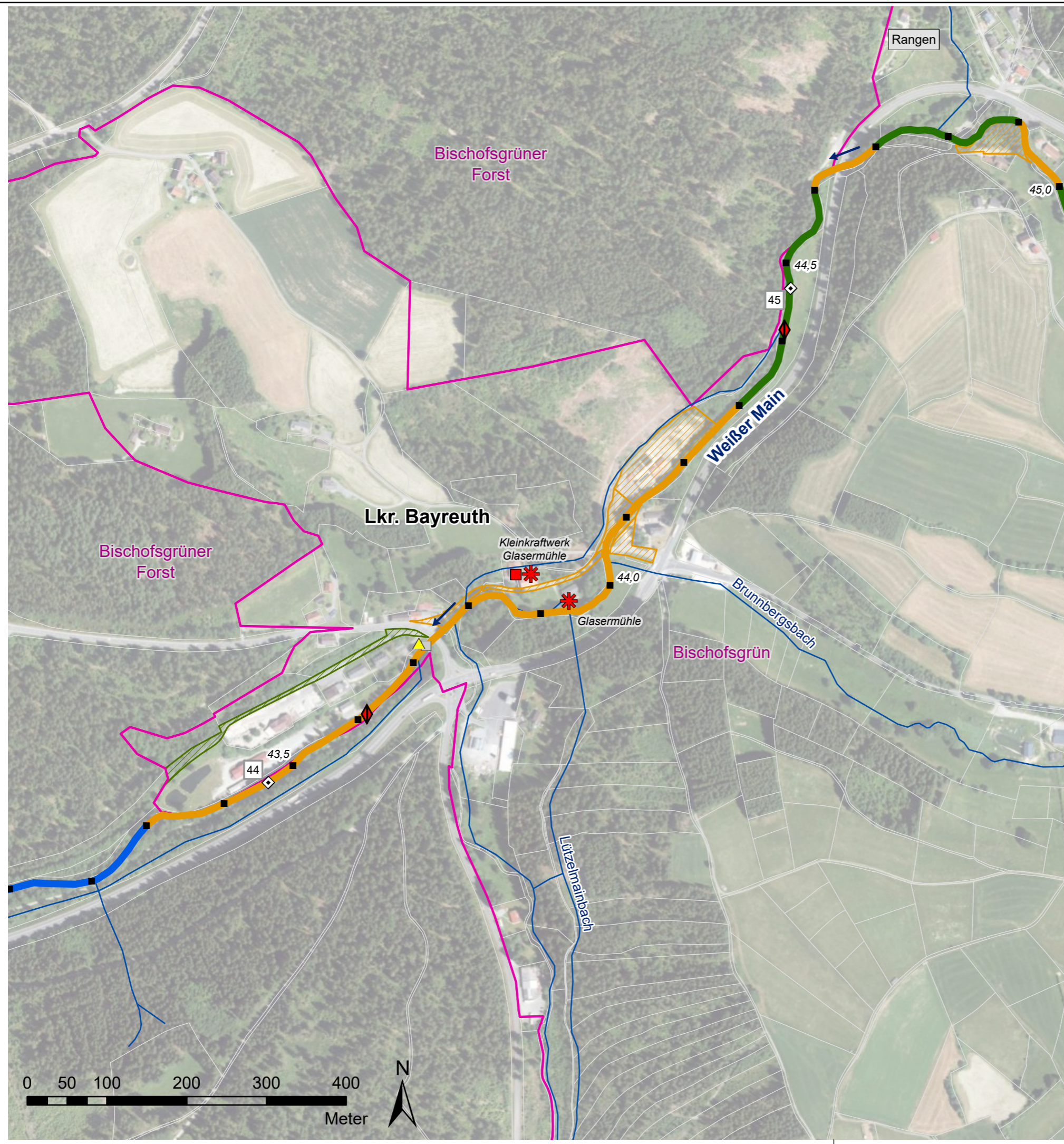
- 61: Maßnahmen zur Sicherstellung der ökologisch begründeten Wasserführung
- 69.2: Wehr/ Absturz/ Durchlassbauwerk ersetzen durch ein passierbares Bauwerk (z.B. Sohlenschnitzungen) in ein
- 69.3: Passierbares BW (Umgehungsgewässer, Auf- und/ oder -abstiegsanlage) an einem Wehr/ Absturz/ Durchlassbauwerk anlegen
- 69.4: Umgehungsgewässer und/ oder -abstiegsanlage umbauen/ optimieren
- 70.1: Flächenanpassungen zur dynamischen Entwicklung
- 70.2: Maßnahmen zur Beseitigung von Ufer/ Sohle
- 71: Punktuelle Verbesserung durch Strukturelemente innerhalb des vorhandenen Gewässerprofils (z.B. Störsteine und Totholz einbringen, Kieslaichplätze schaffen)
- 72.1: Gewässerprofil naturnah umgestalten

**keine Maßnahmen notwendig**

- 69.1 Maßnahmen zur Wiederherstellung der Durchgängigkeit
- 70.1 Maßnahmen zur Strukturverbesserung des Gewässers
- WMXX -Code-Nummer
- WM\_SXX (siehe Kostenschätzung)

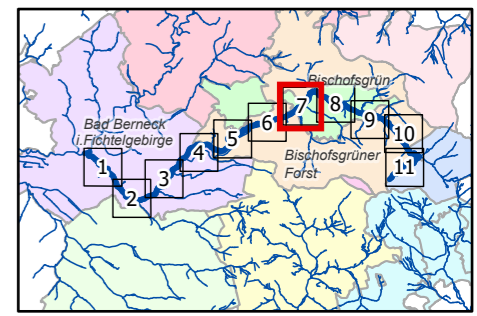
<b>Vorhaben:</b> EG-WRRL Umsetzungskonzept FWK 2_F084 Weißer Main bis Einmündung der Ölschnitz		<b>Anlage:</b> 5	
<b>Vorhabensträger:</b> Freistaat Bayern, vertreten durch das WWA Hof		<b>Plan-Nr.:</b> 6	
<b>Landkreis:</b> Bayreuth		<b>Schutzvermerk/Dateiname:</b> <small>U:\ISG_2022\2_F084 Weisser Main\F084_Anlagen 5_Maßnahmen_16.09.22.docx</small>	
<b>Maßstab:</b> 1:5.000	<b>Maßnahmen</b> Weißer Main	<b>Ausgabe vom</b>	
<b>Entwurfsverfasser:</b> Wasserwirtschaftsamt Hof		<b>Ersatz für</b>	
		<b>Ursprung</b>	
		<b>Datum</b>	<b>Name</b>
		entw.	28.02.22 Wenisch
		gez.	27.12.22 Baumann
		gepr.	Ebert
<b>Datum</b>	<b>Unterschrift</b>		





**Verwaltungsgrenzen**

- Gemeindegrenzen
- Liegenschaft WWA
- Liegenschaft Gemeinde
- Liegenschaft Landkreis
- Flurstücke



**Flusskilometrierung**

- 100 m Abschnitte (GIS-km)
- 1 km Abschnitte (Fkm)
- sonstige Gewässerlinien

**Strahlwirkungskonzept**

- Strahlursprung (intakter Gewässerabschnitt mit mindestens 500 m Gewässerlänge)
- Trittstein (intakter Gewässerabschnitt unter 500 m Länge)
- Strahlweg (Maßnahmen für den guten Zustand des Gewässers sind nötig)
- Barriere (Unterbrechung der Durchgängigkeit, dringender Handlungsbedarf)

**Querbauwerke**

- Sohlgleite
  - Wehr
  - Sohlrampe
  - Durchlass-Verrohrung
  - Absturz
  - Fischaufstiegsanlage (FAA)
- > Füllfarben stellen die Art der Durchgängigkeit dar:
- = frei durchgängig
  - = eingeschränkt
  - = mangelhaft
  - = nicht durchgängig
  - = nicht bewertet - FAA vorhanden

**Wasserkraftanlagen**

- In Betrieb
- stillgelegt

**Natura2000**

- Fauna-Flora-Habitat Gebiet

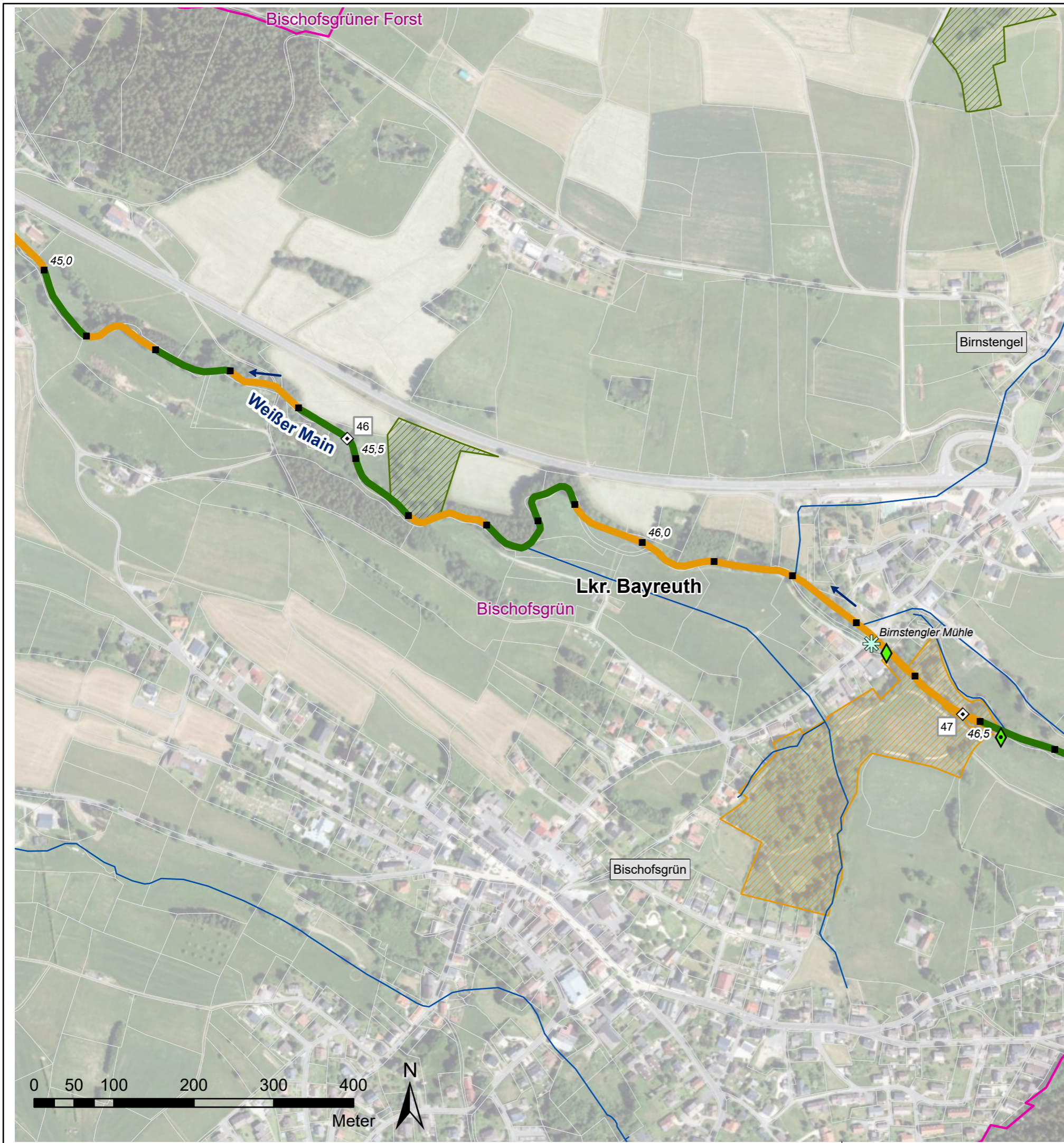
**Hydromorphologische Maßnahmen**

- 61: Maßnahmen zur Sicherstellung der ökologisch begründeten Durchgängigkeit durch Umgestaltung der Gewässerführung
- 69.2: Wehr/ Absturz/ Durchlassbauwerk ersetzen durch ein passierbares Bauwerk (z.B. Sohlengleite, Sohlrampe) in ein
- 69.3: Passierbares BW (Umgehungsgewässer, Durchlassbauwerk, Durchlassbauwerk) an einem Wehr/ Absturz/ Durchlassbauwerk anlegen
- 69.4: Umgehungsgewässer, Durchlassbauwerk, Durchlassbauwerk umbauen/ optimieren
- 70.1: Flächen- und Uferdynamische Entwicklung
- 70.2: Maßnahmen zur Beseitigung von Ufer- und Sohlverengungen (Ufer/ Sohle) beseitigen/ reduzieren
- 71: Punktueller Verbesserung durch Strukturelemente innerhalb des vorhandenen Gewässerprofils (z.B. Störsteine und Totholz einbringen, Kieslaichplätze schaffen)
- 72.1: Gewässerprofil naturnah umgestalten

**keine Maßnahmen notwendig**

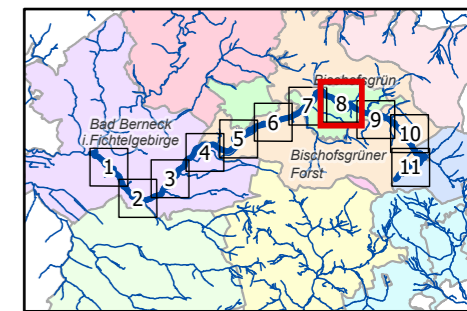
- 69.1 Maßnahmen zur Wiederherstellung der Durchgängigkeit
- 70.1 Maßnahmen zur Strukturverbesserung des Gewässers
- WMXX -Code-Nummer
- WM\_SXX (siehe Kostenschätzung)

Vorhaben: <b>EG-WRRL</b>		Anlage: <b>5</b>
Umsetzungskonzept FWK 2_F084		Plan-Nr.: <b>7</b>
Weißer Main bis Einmündung der Ölschnitz		Schutzvermerk/Dateiname: <small>U:\ISG_2022\2_F084 Weisser Main\F084_Anlagen 5_Maßnahmen_16.09.22.docx</small>
Vorhabensträger: Freistaat Bayern, vertreten durch das WWA Hof		Ausgabe vom
Landkreis: Bayreuth		Ersatz für
Maßstab: 1:5.000		Ursprung
Entwurfsverfasser: <b>Wasserwirtschaftsamt Hof</b>		Datum Name
		entw. 28.02.22 Wenisch
		gez. 27.12.22 Baumann
		gepr. Ebert
Datum	Unterschrift	



**Verwaltungsgrenzen**

- Gemeindegrenzen
- Liegenschaft WWA
- Liegenschaft Gemeinde
- Liegenschaft Landkreis
- Flurstücke



**Flusskilometrierung**

- 100 m Abschnitte (GIS-km)
- 1 km Abschnitte (Fkm)
- sonstige Gewässerlinien

**Strahlwirkungskonzept**

- Strahlursprung (intakter Gewässerabschnitt mit mindestens 500 m Gewässerlänge)
- Trittstein (intakter Gewässerabschnitt unter 500 m Länge)
- Strahlweg (Maßnahmen für den guten Zustand des Gewässers sind nötig)
- Barriere (Unterbrechung der Durchgängigkeit, dringender Handlungsbedarf)

**Querbauwerke**

- Sohlgleite
  - Wehr
  - Sohlrampe
  - Durchlass-Verrohrung
  - Absturz
  - Fischaufstiegsanlage (FAA)
- > Füllfarben stellen die Art der Durchgängigkeit dar:
- = frei durchgängig
  - = eingeschränkt
  - = mangelhaft
  - = nicht durchgängig
  - = nicht bewertet - FAA vorhanden

**Wasserkraftanlagen**

- In Betrieb
- stillgelegt

**Natura2000**

- Fauna-Flora-Habitat Gebiet

**Hydromorphologische Maßnahmen**

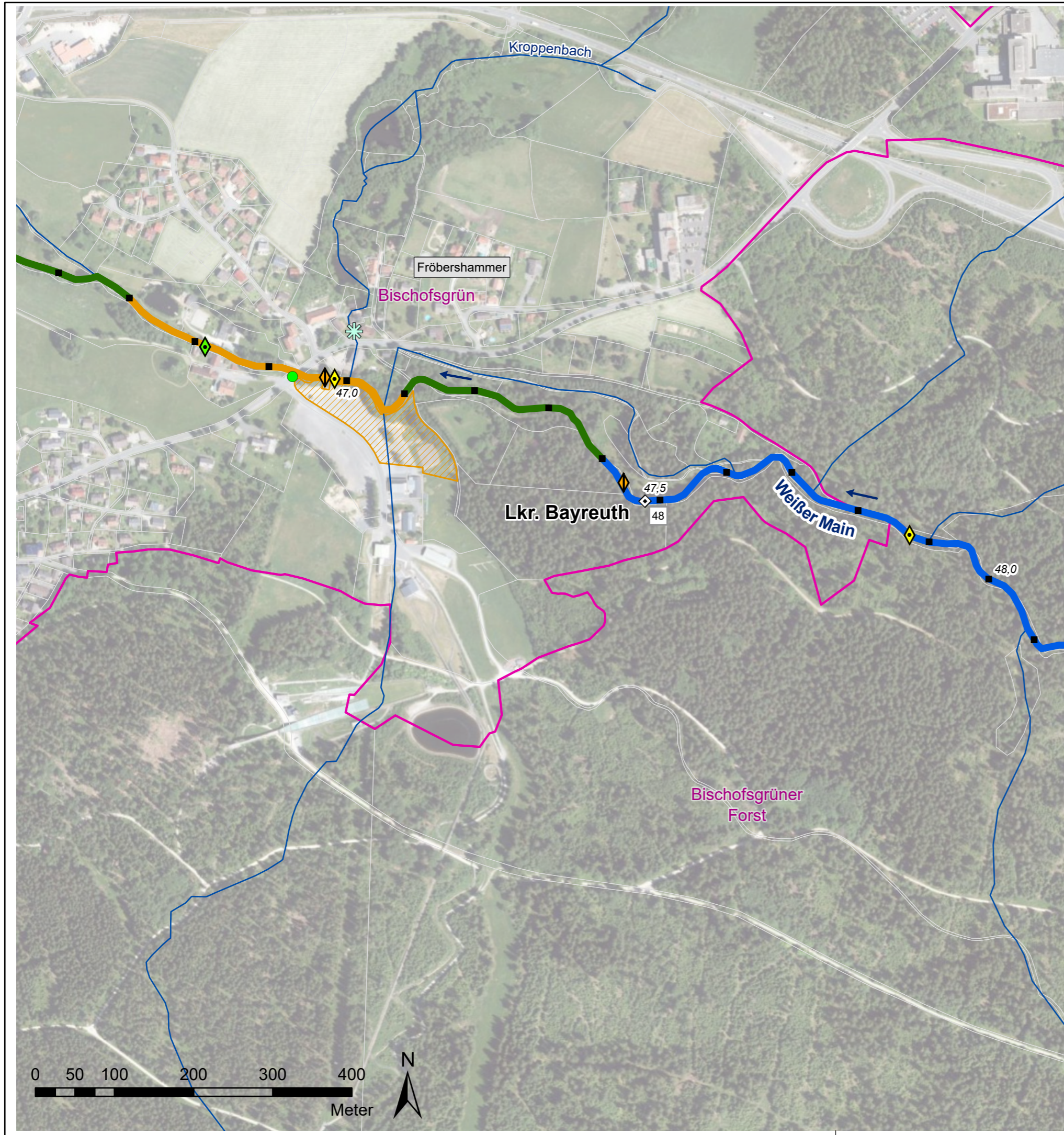
- 61: Maßnahmen zur Sicherstellung der ökologisch begründeten Durchgängigkeit durch Umgehungs- und/oder Umgehungsstwasserführung
- 69.2: Wehr/ Absturz/ Durchlassbauwerk ersetzen durch ein passierbares Bauwerk (z.B. Sohlenglätte) oder in ein passierbares Bauwerk umwandeln
- 69.3: Passierbares BW (Umgehungs- und/oder Umgehungsstwasserführung) an einem Wehr/ Absturz/ Durchlassbauwerk anbringen
- 69.4: Umgehungs- und/oder Umgehungsstwasserführung umbauen/ optimieren
- 70.1: Flächen- und/oder Uferdynamische Entwicklung fördern
- 70.2: Maßnahmen zur Beseitigung von Ufer- und/oder Sohlstörungen
- 71: Punktueller Verbesserung durch Strukturelemente innerhalb des vorhandenen Gewässerprofils (z.B. Störsteine und Totholz einbringen, Kieslaichplätze schaffen)
- 72.1: Gewässerprofil naturnah umgestalten

**keine Maßnahmen notwendig**

- 69.1 Maßnahmen zur Wiederherstellung der Durchgängigkeit
- 70.1 Maßnahmen zur Strukturverbesserung des Gewässers
- WMXX -Code-Nummer
- WM\_SXX (siehe Kostenschätzung)

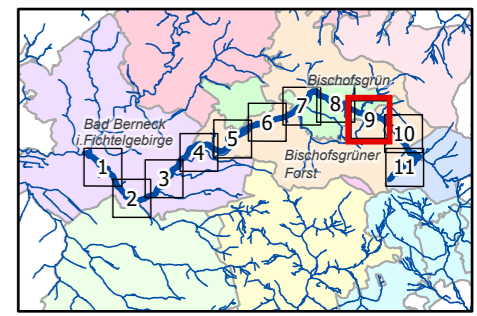
<b>Vorhaben:</b> EG-WRRL Umsetzungskonzept FWK 2_F084 Weißer Main bis Einmündung der Ölschnitz		<b>Anlage:</b> 5	
<b>Vorhabenträger:</b> Freistaat Bayern, vertreten durch das WWA Hof		<b>Plan-Nr.:</b> 8	
<b>Landkreis:</b> Bayreuth		<b>Schutzvermerk/Dateiname:</b> <small>U:\ISG_32tag2_F084_Weißer Main\F084_Anlagen 5_Maßnahmen_16.09.22.docx</small>	
<b>Maßstab:</b> 1:5.000	<b>Maßnahmen</b> Weißer Main	<b>Ausgabe vom</b>	
<b>Entwurfsverfasser:</b> Wasserwirtschaftsamt Hof		<b>Ersatz für</b>	
		<b>Ursprung</b>	
		<b>Datum</b>	<b>Name</b>
		entw.	28.02.22 Wenisch
		gez.	27.12.22 Baumann
		gepr.	Ebert
<b>Datum</b>	<b>Unterschrift</b>		





**Verwaltungsgrenzen**

- Gemeindegrenzen
- Liegenschaft WWA
- Liegenschaft Gemeinde
- Liegenschaft Landkreis
- Flurstücke



**Flusskilometrierung**

- 100 m Abschnitte (GIS-km)
- 1 km Abschnitte (Fkm)
- sonstige Gewässerlinien

**Strahlwirkungskonzept**

- Strahlursprung (intakter Gewässerabschnitt mit mindestens 500 m Gewässerlänge)
- Trittstein (intakter Gewässerabschnitt unter 500 m Länge)
- Strahlweg (Maßnahmen für den guten Zustand des Gewässers sind nötig)
- Barriere (Unterbrechung der Durchgängigkeit, dringender Handlungsbedarf)

**Querbauwerke**

- Sohlgleite
  - Wehr
  - Sohlrampe
  - Durchlass-Verrohrung
  - Absturz
  - Fischaufstiegsanlage (FAA)
- > Füllfarben stellen die Art der Durchgängigkeit dar:
- = frei durchgängig
  - = eingeschränkt
  - = mangelhaft
  - = nicht durchgängig
  - = nicht bewertet - FAA vorhanden

**Wasserkraftanlagen**

- In Betrieb
- stillgelegt

**Natura2000**

- Fauna-Flora-Habitat Gebiet

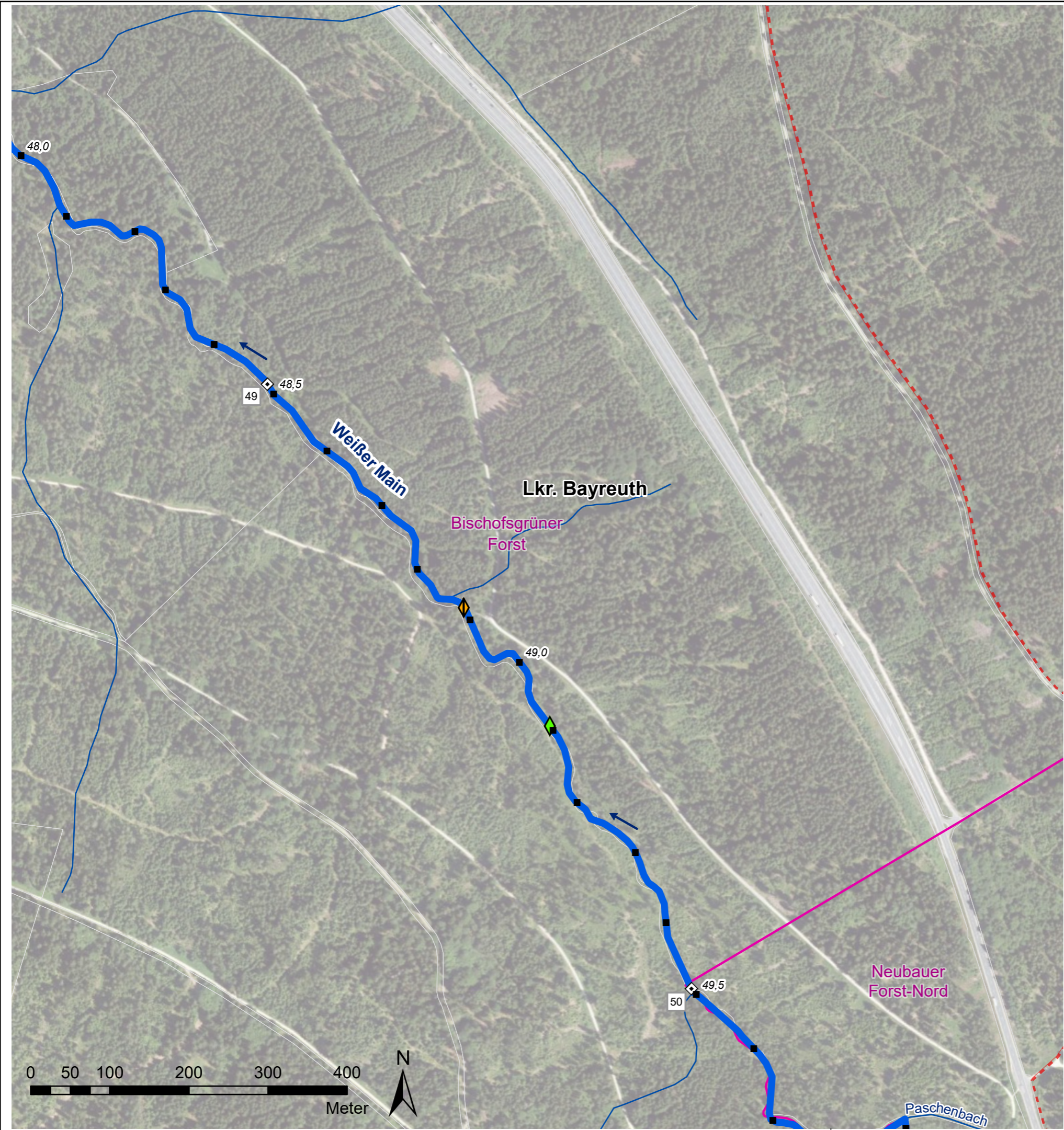
**Hydromorphologische Maßnahmen**

- 61: Maßnahmen zur Sicherstellung der ökologisch begründeten Durchgängigkeit durch Umgestaltung der Gewässerführung
- 69.2: Wehr/ Absturz/ Durchlassbauwerk ersetzen durch ein durchgängiges Bauwerk (z.B. Sohlengleite) in einem Gewässerabschnitt
- 69.3: Passierbares BW (Umgehungs- oder Durchlassbauwerk) an einem Wehr/ Absturz/ Durchlassbauwerk einbauen
- 69.4: Umgehungs- oder Durchlassbauwerk und/ oder -abstiegsanlage umbauen/ optimieren
- 70.1: Flächenversiegelung vermeiden/ dynamischen Entwicklung
- 70.2: Maßnahmen zur Beseitigung/ Reduzierung von Ufer- oder Sohlverengungen
- 71: Punktuelle Verbesserung durch Strukturelemente innerhalb des vorhandenen Gewässerprofils (z.B. Störsteine und Totholz einbringen, Kieslaichplätze schaffen)
- 72.1: Gewässerprofil naturnah umgestalten

**keine Maßnahmen notwendig**

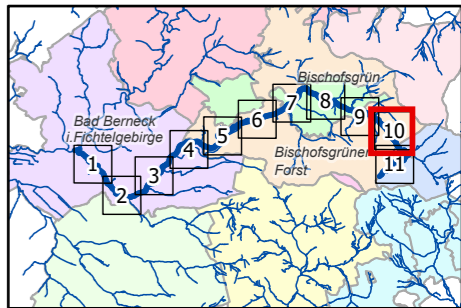
- 69.1 Maßnahmen zur Wiederherstellung der Durchgängigkeit
- 70.1 Maßnahmen zur Strukturverbesserung des Gewässers
- WMXX -Code-Nummer
- WM\_SXX (siehe Kostenschätzung)

<b>Vorhaben:</b> EG-WRRL Umsetzungskonzept FWK 2_F084 Weißer Main bis Einmündung der Öl schnitz		<b>Anlage:</b> 5	
<b>Vorhabensträger:</b> Freistaat Bayern, vertreten durch das WWA Hof		<b>Plan-Nr.:</b> 9	
<b>Landkreis:</b> Bayreuth		<b>Schutzvermerk/Dateiname:</b> <small>U:\ISG_2022\2_F084 Weisser Main\F084_Anlagen 5_Maßnahmen_16.09.22.docx</small>	
<b>Maßstab:</b> 1:5.000	<b>Maßnahmen</b> Weißer Main	<b>Ausgabe vom</b>	
<b>Entwurfsverfasser:</b> Wasserwirtschaftsamt Hof		<b>Ersatz für</b>	
		<b>Ursprung</b>	
		<b>Datum</b>	<b>Name</b>
		entw.	28.02.22 Wenisch
		gez.	27.12.22 Baumann
<b>Datum</b>		gepr.	Ebert
<b>Unterschrift</b>			



**Verwaltungsgrenzen**

- Gemeindegrenzen
- Liegenschaft WWA
- Liegenschaft Gemeinde
- Liegenschaft Landkreis
- Flurstücke



**Flusskilometrierung**

- 100 m Abschnitte (GIS-km)
- 1 km Abschnitte (Fkm)
- sonstige Gewässerlinien

**Strahlwirkungskonzept**

- Strahlursprung (intakter Gewässerabschnitt mit mindestens 500 m Gewässerlänge)
- Trittstein (intakter Gewässerabschnitt unter 500 m Länge)
- Strahlweg (Maßnahmen für den guten Zustand des Gewässers sind nötig)
- Barriere (Unterbrechung der Durchgängigkeit, dringender Handlungsbedarf)

**Querbauwerke**

- Sohlgleite
  - Wehr
  - Sohlrampe
  - Durchlass-Verrohrung
  - Absturz
  - Fischaufstiegsanlage (FAA)
- > Füllfarben stellen die Art der Durchgängigkeit dar:
- = frei durchgängig
  - = eingeschränkt
  - = mangelhaft
  - = nicht durchgängig
  - = nicht bewertet - FAA vorhanden

**Wasserkraftanlagen**

- In Betrieb
- stillgelegt

**Natura2000**

- Fauna-Flora-Habitat Gebiet

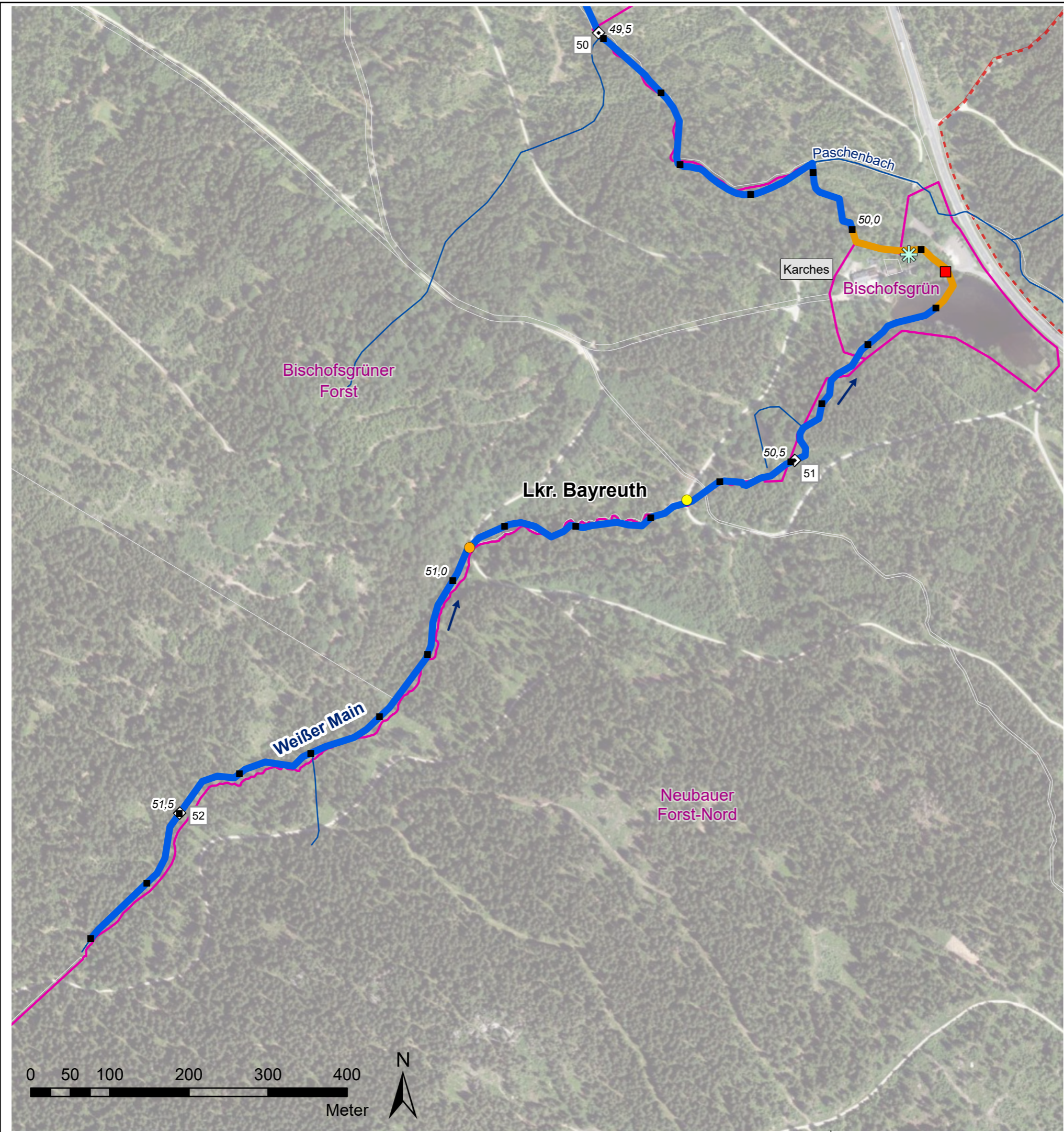
**Hydromorphologische Maßnahmen**

- 61: Maßnahmen zur Sicherstellung der ökologisch begründeten Durchgängigkeit durch Umgestaltung der Gewässerführung
- 69.2: Wehr/ Absturz/ Durchlassbauwerk ersetzen durch ein passierbares Bauwerk (z.B. Sohlengleite, Sohlrampe) in ein
- 69.3: Passierbares BW (Umgehungs- oder Durchlassbauwerk) an einem Wehr/ Absturz/ Durchlassbauwerk einbauen
- 69.4: Umgehungs- oder Durchlassbauwerk und/ oder -abstiegsanlage umbauen/ optimieren
- 70.1: Flächen- und Ufer-erosionsdynamischen Entwicklung
- 70.2: Maßnahmen zur Beseitigung von Ufer- und Sohl-erosionen (Ufer/ Sohle) beseitigen/ reduzieren
- 71: Punktuelle Verbesserung durch Strukturelemente innerhalb des vorhandenen Gewässerprofils (z.B. Störsteine und Totholz einbringen, Kieslaichplätze schaffen)
- 72.1: Gewässerprofil naturnah umgestalten

**keine Maßnahmen notwendig**

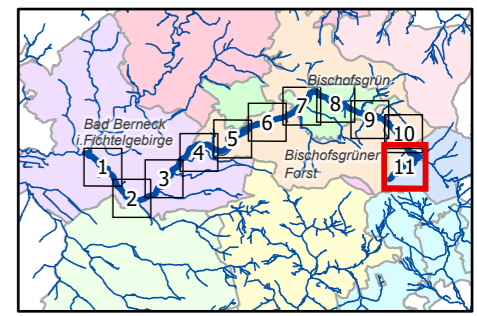
- 69.1 Maßnahmen zur Wiederherstellung der Durchgängigkeit
- 70.1 Maßnahmen zur Strukturverbesserung des Gewässers
- WMXX -Code-Nummer
- WM\_SXX (siehe Kostenschätzung)

Vorhaben: <b>EG-WRRL</b> Umsetzungskonzept FWK 2_F084 Weißer Main bis Einmündung der Ölschnitz		Anlage: <b>5</b>
Vorhabensträger: Freistaat Bayern, vertreten durch das WWA Hof		Plan-Nr.: <b>10</b>
Landkreis: Bayreuth		Schutzvermerk/Dateiname: <small>U:\ISG_2022\2_F084_Weißer Main\F084_Anlagen 5_Maßnahmen_16.09.22.docx</small>
Maßstab: 1:5.000	Maßnahmen Weißer Main	Ausgabe vom
Entwurfsverfasser: <b>Wasserwirtschaftsamt Hof</b>		Ersatz für
Datum		Ursprung
Unterschrift		Datum Name
		entw. 28.02.22 Wenisch
		gez. 27.12.22 Baumann
		gepr. Ebert



**Verwaltungsgrenzen**

- Gemeindegrenzen
- Liegenschaft WWA
- Liegenschaft Gemeinde
- Liegenschaft Landkreis
- Flurstücke



**Flusskilometrierung**

- 100 m Abschnitte (GIS-km)
- 1 km Abschnitte (Fkm)
- sonstige Gewässerlinien

**Strahlwirkungskonzept**

- Strahlursprung (intakter Gewässerabschnitt mit mindestens 500 m Gewässerlänge)
- Trittsstein (intakter Gewässerabschnitt unter 500 m Länge)
- Strahlweg (Maßnahmen für den guten Zustand des Gewässers sind nötig)
- Barriere (Unterbrechung der Durchgängigkeit, dringender Handlungsbedarf)

**Querbauwerke**

- Sohlgleite
  - Wehr
  - Sohlrampe
  - Durchlass-Verrohrung
  - Absturz
  - Fischaufstiegsanlage (FAA)
- > Füllfarben stellen die Art der Durchgängigkeit dar:  
 = frei durchgängig  
 = eingeschränkt  
 = mangelhaft  
 = nicht durchgängig  
 = nicht bewertet - FAA vorhanden

**Wasserkraftanlagen**

- In Betrieb
- stillgelegt

**Natura2000**

- Fauna-Flora-Habitat Gebiet

**Hydromorphologische Maßnahmen**

- 61: Maßnahmen zur Sicherstellung der ökologisch begründeten Durchgängigkeit der Gewässerwasserführung
- 69.2: Wehr/ Absturz/ Durchlassbauwerk ersetzen durch ein passierbares Bauwerk (z.B. Sohlengleite) in einem Gewässerabschnitt
- 69.3: Passierbares BW (Umgehungs- oder Durchlassbauwerk) auf und/ oder -abstiegsanlage an einem Wehr/ Absturz/ Durchlassbauwerk
- 69.4: Umgehungs- oder Durchlassbauwerk auf und/ oder -abstiegsanlage umbauen/ optimieren
- 70.1: Flächen- und Ufer-erosionsdynamischen Entwicklung
- 70.2: Maßnahmen zur Beseitigung/ Reduzierung von Ufer- und Sohl-erosionen
- 71: Punktuelle Verbesserung durch Strukturelemente innerhalb des vorhandenen Gewässerprofils (z.B. Störsteine und Totholz einbringen, Kieslaichplätze schaffen)
- 72.1: Gewässerprofil naturnah umgestalten

**keine Maßnahmen notwendig**

- 69.1 Maßnahmen zur Wiederherstellung der Durchgängigkeit
- 70.1 Maßnahmen zur Strukturverbesserung des Gewässers
- WMXX -Code-Nummer
- WM\_SXX (siehe Kostenschätzung)

Vorhaben: <b>EG-WRRL</b> Umsetzungskonzept FWK 2_F084 Weißer Main bis Einmündung der Ölschnitz		Anlage: <b>5</b>
Vorhabensträger: Freistaat Bayern, vertreten durch das WWA Hof		Plan-Nr.: <b>11</b>
Landkreis: Bayreuth		Schutzvermerk/Dateiname: <small>U:\ISG_2022\2_F084 Weisser Main\F084_Anlagen 5_Maßnahmen_16.09.22.docx</small>
Maßstab: 1:5.000	Maßnahmen Weißer Main	Ausgabe vom: _____
Entwurfsverfasser: <b>Wasserwirtschaftsamt Hof</b>		Ersatz für: _____
Datum: _____		Ursprung: _____
Unterschrift: _____		Datum Name
		entw. 28.02.22 Wenisch
		gez. 27.12.22 Baumann
		gepr. Ebert