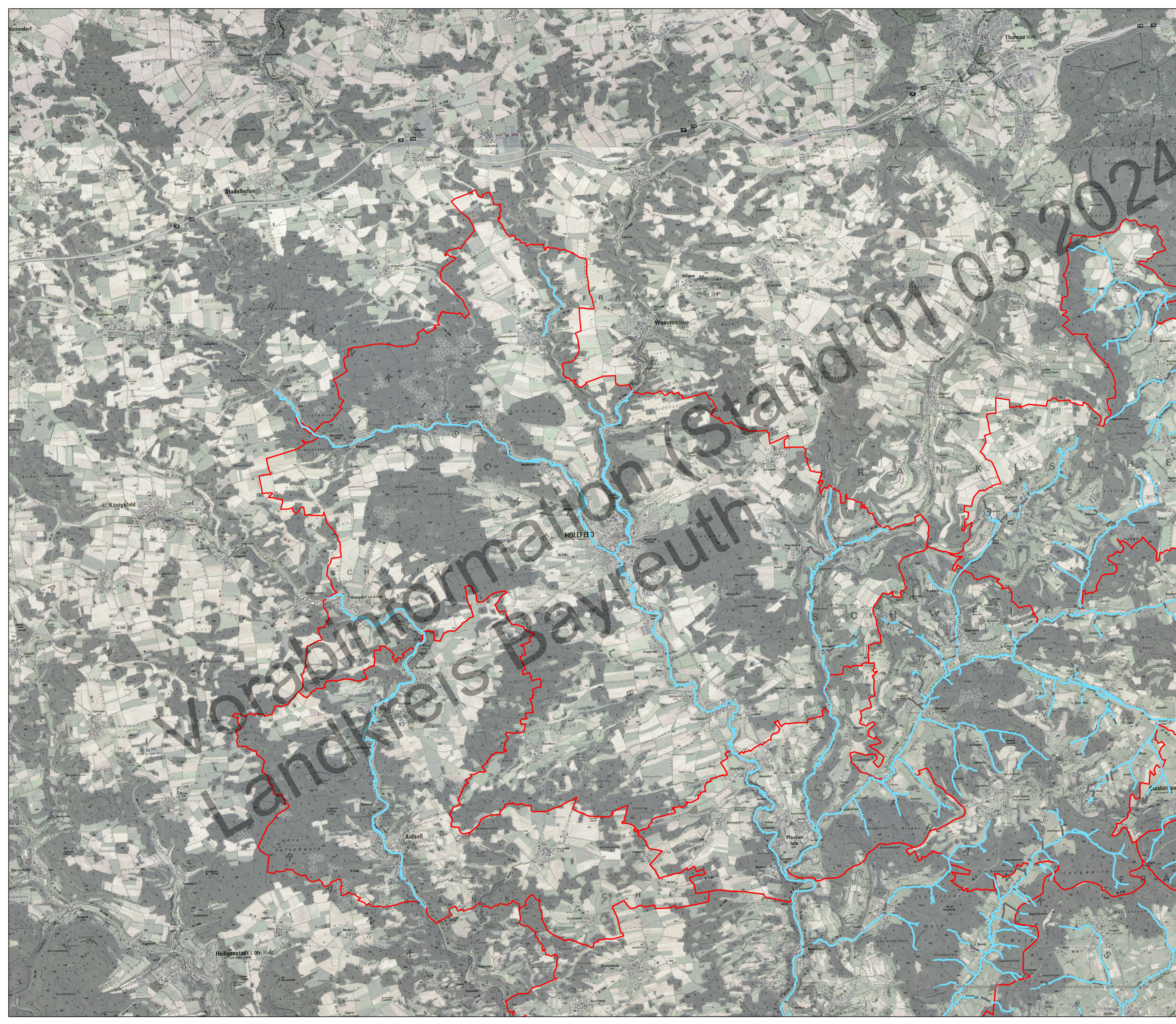





Vorläufige Einstufung der
Gewässerrandstreifen-Kulisse der
Gemeinde:
Hollfeld
(Stand: 01.03.2024)

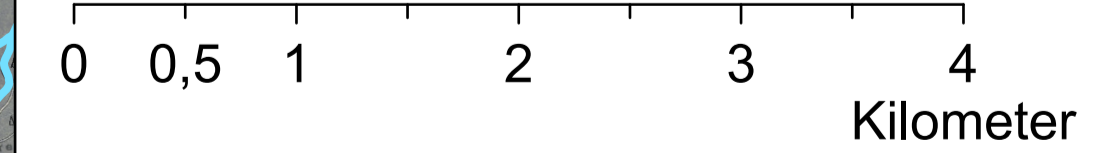


Legende

-  Gewässerrandstreifen erforderlich
-  unterirdischer Verlauf
-  Gemeindegrenze



Maßstab: 1:34.000



Basisdaten: © Bayerische Vermessungsverwaltung