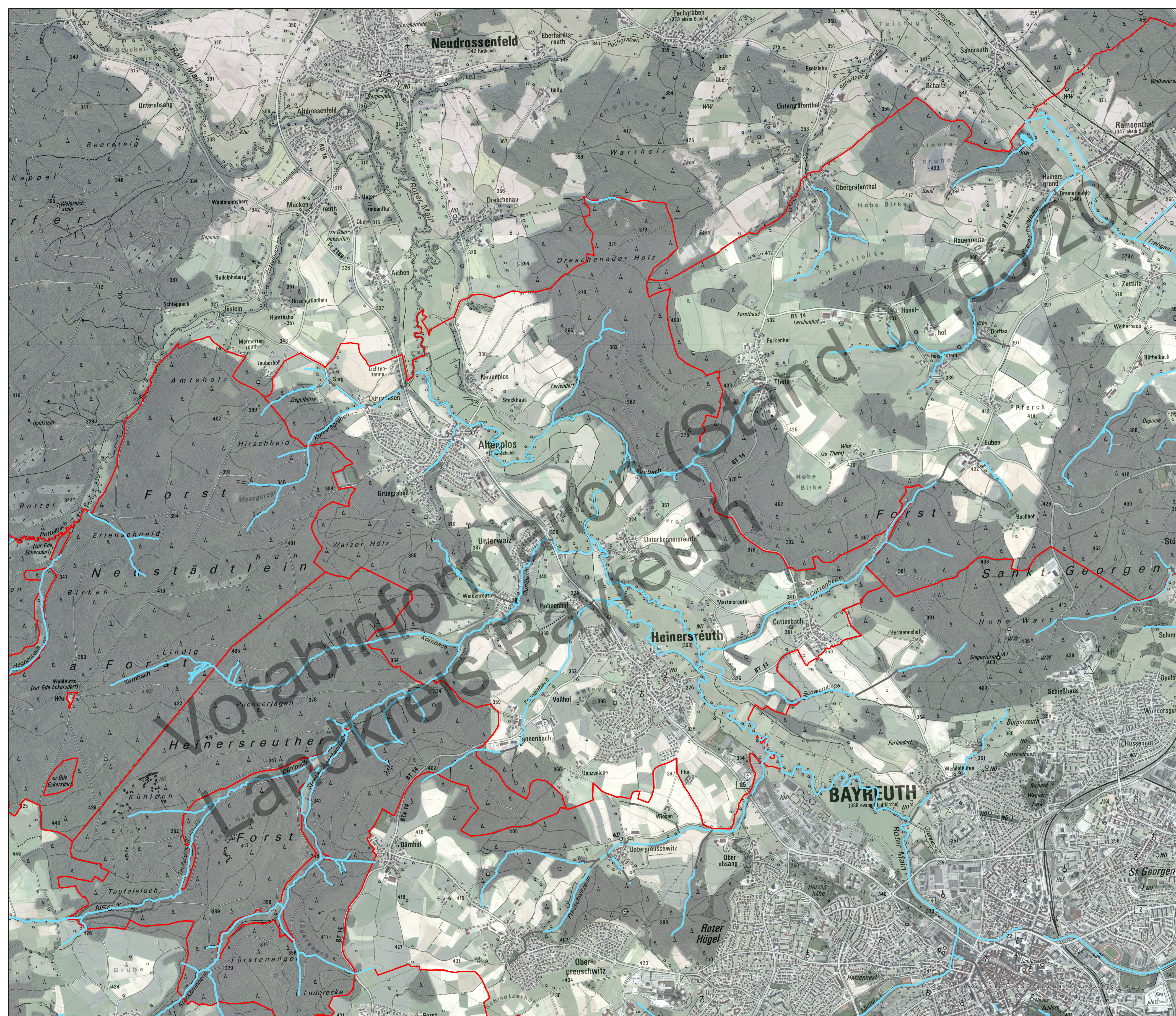


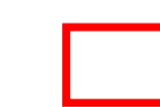


Vorläufige Einstufung der
Gewässerrandstreifen-Kulisse der
Gemeinde:
Heinersreuth
(Stand: 01.03.2024)



Legende

-  Gewässerrandstreifen erforderlich
-  unterirdischer Verlauf
-  Gemeindegrenze



Maßstab: 1:15.000

0 0,5 1
Kilometer

