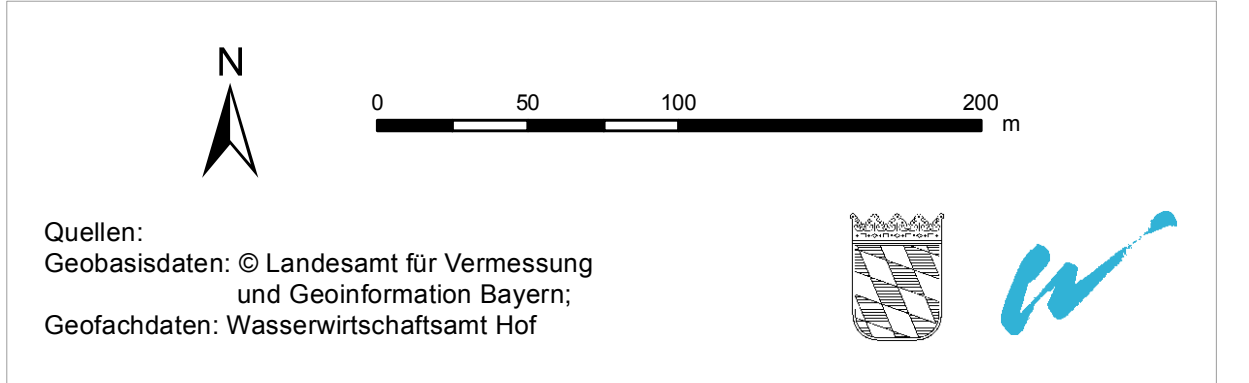
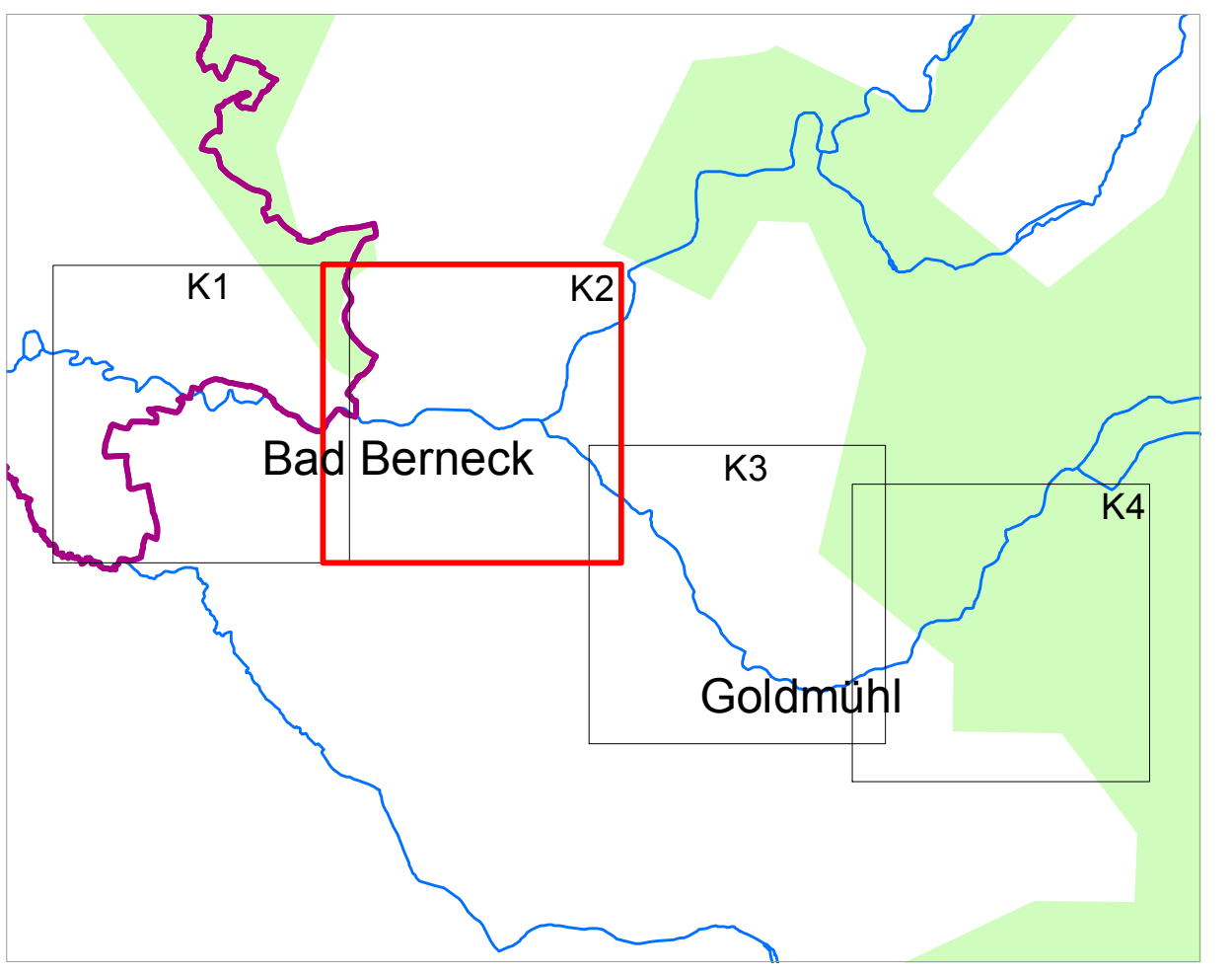


Lkr. Bayreuth

Bad Berneck
i. Fichtelgebirge

Anschluss an Modell
Geoschnitz z. W.M.

- Legende**
- Gewässer
 - ermitteltes Überschwemmungsgebiet
 - Grenze ermitteltes Überschwemmungsgebiet
 - ermitteltes Überschwemmungsgebiet nachrichtlich
 - Grenze ermitteltes Überschwemmungsgebiet nachrichtlich
 - festgesetztes Überschwemmungsgebiet
 - festgesetztes Überschwemmungsgebiet nachrichtlich
 - Gemeinde
 - Landkreis
 - Flusskilometerstein
 - 174,4 Wasserspiegel des ermittelten Überschwemmungsgebiets in m ü. NN
 - Flurstück
 - Bauteile
 - Hauptgebäude
 - Nebengebäude
 - betroffenes Gebäude



Vorhaben:	Gew II, Weißer Main Fluss-km 30,400 bis Fluss-km 38,200 Ermittlung des Überschwemmungsgebiets	Anlage:	4
Vorhabensträger:	Wasserwirtschaftsamt Hof	Plan-Nr.:	4.2
Landkreis:	Bayreuth		
Gemeinde:	Bad Berneck i. Fichtelgebirge		
Makstab:	1 : 2.500	Lageplan der Überschwemmungsflächen am Weißer Main - Bestand	Ausgabe vom: September 2013
Entwurfverfasser:	Wasserwirtschaftsamt Hof		Ersatz für Ursprung
Datum:	Unterschrift		Datum, Name
		entw. 09/13 Stocker	
		gez. 09/13 Peetz	
		gepr.	