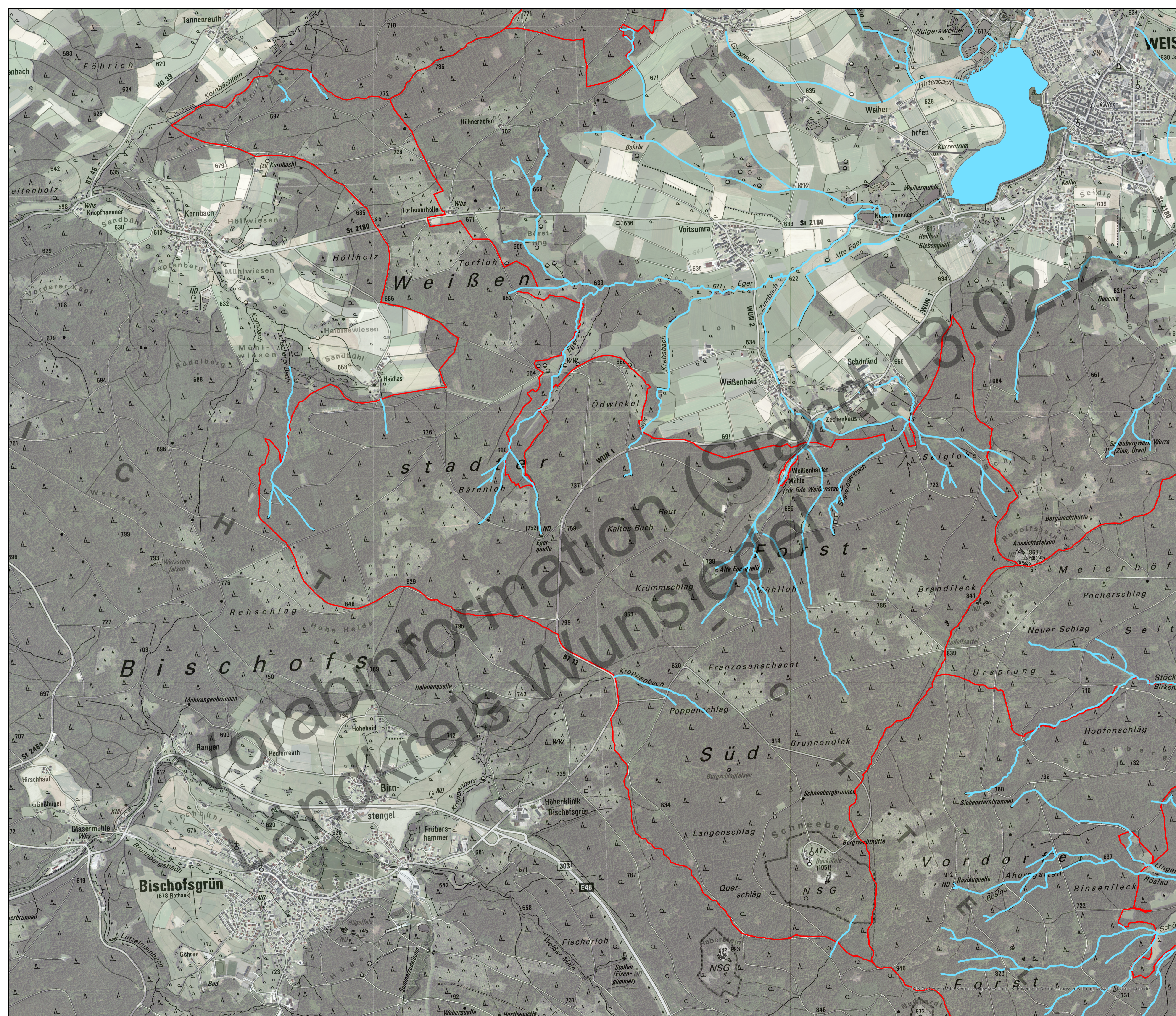
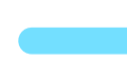




Vorläufige Einstufung der Gewässerrandstreifen-Kulisse der Gemeinde: Weißenstadter Forst-Süd (Stand: 13.02.2023)



Legende

-  Gewässerrandstreifen erforderlich
-  unterirdischer Verlauf
-  Gemeindegrenze



0 0,375 0,75 1,5
Kilometer

