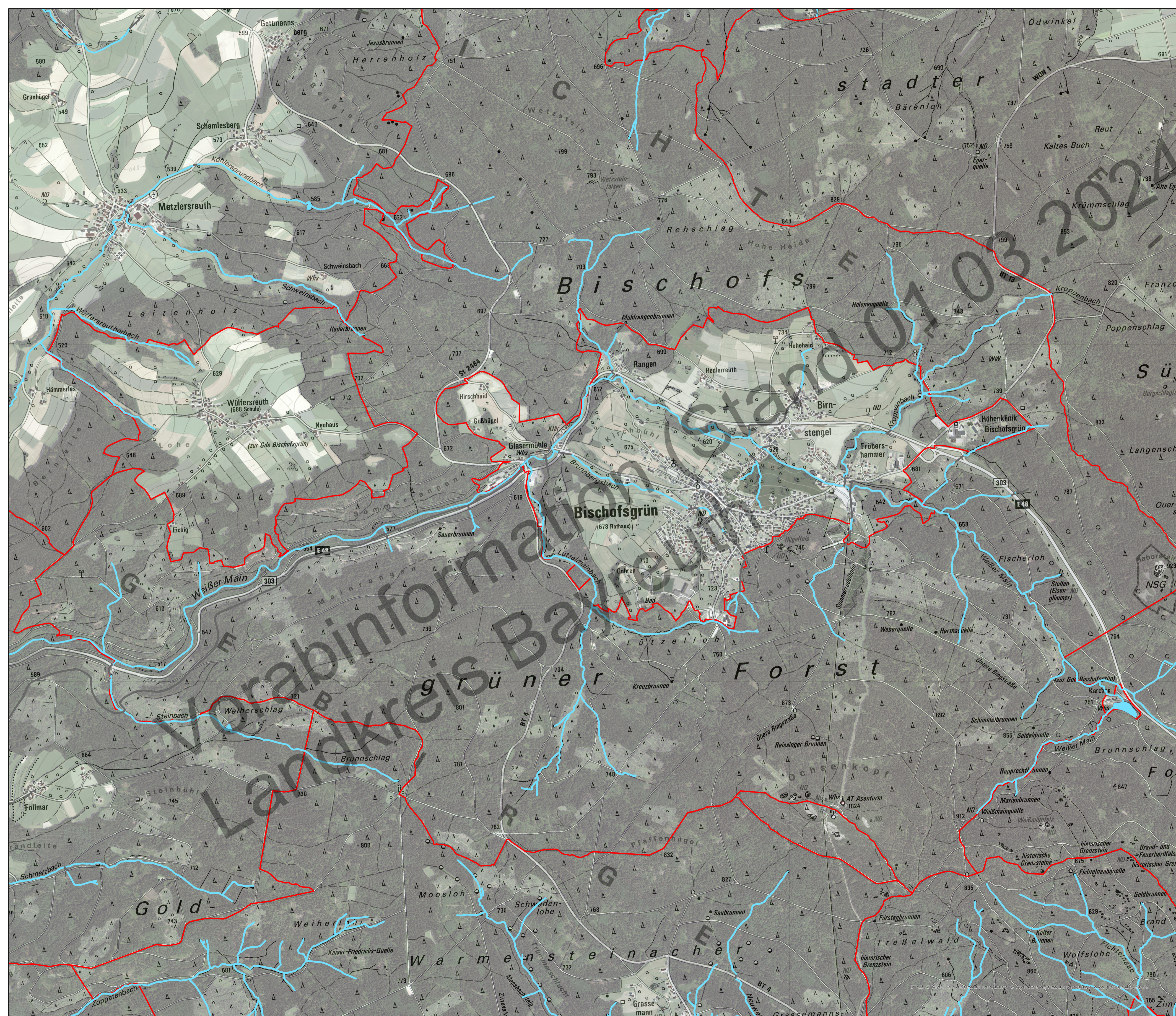


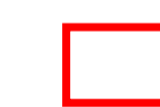


Vorläufige Einstufung der Gewässerrandstreifen-Kulisse der Gemeinde:
Bischofsgrün
(Stand: 01.03.2024)



Legende

-  Gewässerrandstreifen erforderlich
-  unterirdischer Verlauf
-  Gemeindegrenze



Maßstab: 1:13.000

0 0,5 1
Kilometer

